

PRESSIO® STEEL

RACCORDS & JOINTS / JOINTS D'ÉTANCHÉITÉ POUR TRAVERSÉE DE PAROI

AVANTAGES PRODUIT

- **Domaines d'utilisation multiples** : pour canalisations rigides, souples et câbles au travers de toutes parois pleines.
- **Grande plage d'utilisation** : standard du DN 20 à 200, jusqu'au DN 3000 sur-mesure.
- **Pour traversée de paroi fine** : à partir de 40 mm de largeur.
- **Étanchéité optimale** : à l'eau, à l'air, au radon.
- **Hautement résistant** : aux UV, à l'ozone, aux fortes variations de température, à la pression, protections anti-bruit et vibrations.
- **Facile et rapide à poser** : pour constructions neuves et rénovations.

POUR UNE ÉTANCHÉITÉ OPTIMALE ET DURABLE



**PRODUIT
CERTIFIÉ**
UB 5-1/12-665



NORHAM

CONCEPTEUR ET FOURNISSEUR

Z.A DRUISIEUX — 26260 SAINT DONAT SUR L'HERBASSE - FRANCE

TÉL : 33 (0) 4 75 45 00 00 - FAX : 33 (0) 4 75 45 17 05 — www.norham.fr



**RACCORDS
& JOINTS**

OBTURATEURS

CLAPETS

**VANNES &
REGULATEURS**

FÉVRIER 2020

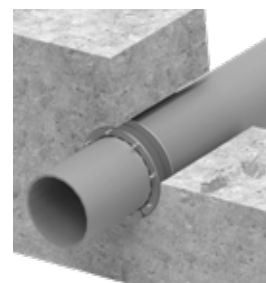
► DOMAINE D'UTILISATION

Le PRESSIO® STEEL apporte une réponse adaptée et efficace aux risques d'infiltration entre une paroi pleine et la canalisation ou le(s) câble(s) qui la traverse(nt).

Il est composé d'une bague en élastomère prise entre deux plaques en acier inox AISI 304.

Par serrage de la visserie, la bague en élastomère est comprimée entre les deux plaques en acier inox. Prise en « sandwich » entre la canalisation (le câble) et la paroi, la bague « double joint » réalise parfaitement l'étanchéité.

Le PRESSIO® STEEL existe en version SPLIT, qui s'ouvre, et permet son montage alors que la canalisation (ou câbles) est déjà en place (notamment lors de rénovations).



► DONNÉES TECHNIQUES

	PRESSIO® STEEL REGULAR	PRESSIO® STEEL SPLIT	PRESSIO® STEEL SPLIT UNIVERSAL	PRESSIO® STEEL UNIVERSAL	PRESSIO® STEEL SPLIT UNIVERSAL SPÉCIAL CÂBLES
Domaine d'utilisation	Toutes canalisations (câbles) rigides, résistant à l'ozone, UV				
Élastomère	EPDM 45 Sh ± 5 ⁽¹⁾				
Visserie et plaque	Inox AISI 304				
Pression	3,0 bar ⁽²⁾	3,0 bar ⁽²⁾	1,5 bar ⁽²⁾	1,0 bar ⁽²⁾	1,0 bar ⁽²⁾
Température	-30 °C à +120 °C				
Largeur	40 mm				
Ø orifice de paroi	50 à 200 ⁽³⁾	50 à 200 ⁽³⁾	100 ⁽³⁾	150-200 ⁽³⁾	100 ⁽³⁾
Ø canalisation et / ou câble	6 à 160 mm	6 à 160 mm	20 à 63 mm	60 à 110 mm (DN 150) 110 à 160 mm (DN 200)	4 x 6 à 30 mm

⁽¹⁾ Autres types d'élastomères sur demande. ⁽²⁾ Jusqu'à 5 bar si le système est maintenu et bloqué. ⁽³⁾ Autres dimensions supérieures sur demande.

GAMME PRESSIO® STEEL - TABLEAUX DES RÉFÉRENCES

PRESSIO® STEEL REGULAR et SPLIT					PRESSIO® STEEL REGULAR et SPLIT				
Réf. REGULAR PS	Réf. SPLIT PSS	Ø orifice de paroi	Ø extérieur canalisation		Réf. REGULAR PS	Réf. SPLIT PSS	Ø orifice de paroi	Ø extérieur canalisation	
			Mini.	Maxi.				Mini.	Maxi.
050E012		50	6	12	125E070		125	61	70
070E022		70	10	22	125E078		125	70	78
070E032		70	24	32	150E040		150	35	40
070E041		70	32	41	150E054		150	46	54
080E028		80	20	28	150E066		150	56	66
080E040		80	32	40	150E078		150	69	78
080E050*		80	40	50	150E091		150	79	91
100E022		100	15	22	150E094		150	85	94
100E028		100	20	28	150E097*		150	90	97
100E032		100	25	32	150E110		150	98	110
100E040		100	32	40	200E103		200	88	103
100E044		100	36	44	200E115		200	108	115
100E051*		100	41	51	200E126		200	116	126
100E056		100	46	56	200E128		200	119	128
100E065		100	55	65	200E141		200	132	141
125E040		125	35	40	200E144		200	135	144
125E050		125	45	50	200E160		200	150	160
125E064		125	55	64					

Tolérance Ø orifice -0/+2 mm. // Autres dimensions jusqu'au DN 3000 sur-mesure. // *Uniquement disponible en version PS.
A noter : Ø orifice de paroi = Ø carottage.

PRESSIO® STEEL

RACCORDS & JOINTS / JOINTS D'ÉTANCHÉITÉ POUR TRAVERSÉE DE PAROI

PRESSIO® STEEL UNIVERSAL			
Réf.	Ø orifice de paroi	Ø extérieur canalisation*	Version SPLIT
PSU100E063	100	20-25-32-40-50-63	OUI
PSU150E110	150	32-40-50-63-76-90-110	NON
PSU200E160	200	110-125-140-160	NON



PRESSIO® STEEL UNIVERSAL



PRESSIO® STEEL UNIVERSAL SPLIT

Tolérance Ø orifice -0/+2 mm.

*Le principe de bagues concentriques permet l'utilisation d'une seule référence de PRESSIO® STEEL UNIVERSAL pour différents diamètres extérieurs de canalisation.

PRESSIO® STEEL SPLIT UNIVERSAL – SPÉCIAL CÂBLES			
Réf.	Nombre de passage de câbles	Ø orifice de paroi	Ø extérieur câbles ou canalisation*
PSC100E032	4	100	2 x 6 à 32 ; 2 x 6 à 26
PSC100E018	7	100	1 x 8 ; 2 x 10 ; 1 x 12 ; 1 x 14 ; 1 x 16 ; 1 x 18
PSC100E063	4	100	4 x 6 à 30

Tolérance Ø orifice -0/+2 mm. m.

*Le principe de bagues concentriques permet l'utilisation du PRESSIO® STEEL UNIVERSAL pour 4 câbles de différents diamètres.

En version « borgne », les PRESSIO® STEEL SPLIT UNIVERSAL restent parfaitement étanches.



PRESSIO® STEEL UNIVERSAL SPLIT – SPÉCIAL CÂBLES

► BAGUE DE COMPENSATION

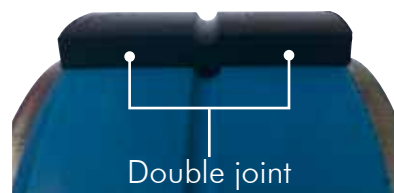
Lors de l'utilisation de PRESSIO® STEEL DN 80 et DN 100, si l'orifice de paroi est supérieur au diamètre préconisé, une bague de compensation peut être ajoutée.

Avec l'ajout d'une bague de compensation, les PRESSIO® STEEL DN 80 et DN 100 peuvent être installés dans des orifices de paroi dont les diamètres varient entre 85 mm à 120 mm.

BAGUE DE COMPENSATION		
Réf.	PRESSIO® STEEL (toute gamme) DN	Pour Ø orifice
PB080-085	80	85,0
PB080-090	80	90,0
PB080-093	80	93,0
PB100-103	100	103,6
PB100-110	100	110,0
PB100-120	100	118,0-120,0



BAGUES DE COMPENSATION



Double joint

La bague de compensation reprend le même profil de « double joint » et garantit une parfaite étanchéité.

A noter : Ø orifice de paroi = Ø carottage.

PRESSIO® STEEL

RACCORDS & JOINTS / JOINTS D'ÉTANCHÉITÉ POUR TRAVERSÉE DE PAROI

► INSTALLATION

Avant toute installation :

- s'assurer que la canalisation (ou câble(s)) ainsi que l'orifice de paroi sont nets et propres, si besoin ajouter un revêtement type peinture époxy ;
- vérifier que les diamètres d'orifices et les diamètres de canalisations (ou câble(s)) sont compris dans les plages d'utilisation du PRESSIO® STEEL.

Se référer impérativement aux instructions de pose fournies avec chaque PRESSIO® STEEL.

Pour les PRESSIO® STEEL REGULAR et SPLIT :

1. pour PRESSIO® STEEL SPLIT uniquement (pour PRESSIO® STEEL REGULAR cf. 2.) : après avoir ouvert le PRESSIO® STEEL SPLIT, en fonction du diamètre extérieur de la canalisation ou du câble, venir découper la gomme à l'aide d'un cutter ;
2. insérer complètement le PRESSIO® STEEL dans la canalisation et s'assurer que les écrous font face à l'opérateur ;
3. insérer la canalisation dans le PRESSIO® STEEL, la canalisation doit être maintenue centrée ;
4. serrer tour à tour tous les écrous au couple de serrage requis (le couple de serrage est défini sur la fiche d'instruction de pose jointe avec chaque PRESSIO® STEEL).

Pour les PRESSIO® STEEL UNIVERSAL et UNIVERSAL SPECIAL CÂBLES :



1. après avoir ouvert le PRESSIO® STEEL UNIVERSAL, en fonction du diamètre extérieur de la canalisation ou du câble, à l'aide d'un cutter venir découper la gomme ;
2. insérer la canalisation ou le(s) câble(s) dans le PRESSIO® STEEL UNIVERSAL puis le fermer ;
3. insérer complètement le PRESSIO® STEEL UNIVERSAL dans la canalisation et s'assurer que les écrous font face à l'opérateur ;
4. serrer tour à tour, tous les écrous au couple de serrage requis (le couple de serrage est défini sur la fiche d'instruction de pose jointe avec chaque PRESSIO® STEEL).

► AUTRES APPLICATIONS, AUTRES MODÈLES



PRESSIO® STEEL REGULAR pour tube pré-isolé / gaine annelée (tuyau très souple) de largeur 80 mm.



PRESSIO® STEEL UNIVERSAL multicâble (> 4).



PRESSIO® STEEL REGULAR fabrication sur-mesure.



Z.A DRUISIEUX
26260 ST DONAT
SUR L'HERBASSE FRANCE
TÉL : +33(0)4 75 45 00 00
FAX : +33(0)4 75 45 17 05
www.norham.fr

VOTRE DISTRIBUTEUR :