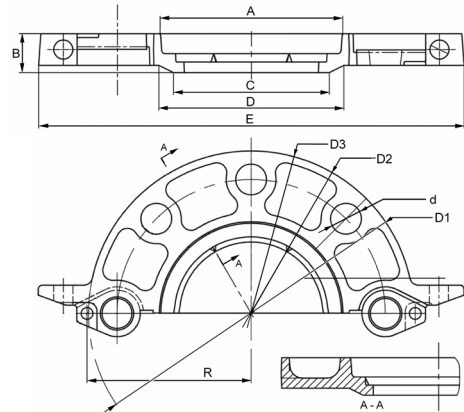


322

ADAPTATEUR DE BRIDE 322, RAINURÉ

FLANGE ADAPTER 322, GROOVED



INFORMATION TECHNIQUE - TECHNICAL INFORMATION

COD.	Tube en acier Steel tube			Pression max. service Max. working pressure			Dimensions approx. - Approx. dimensions										Serrage (écrou x boulon) Tightening (nut x bolt) nr - Ø x L (mm)	Boulons Bolting nr - Ø	Poids Weight approx. (kg)
	DN	POUCES INCHES	Ø ext (mm)	Bar	MPa	PSI	A (mm)	B (mm)	C (mm)	D (mm)	E (mm)	R (mm)	D1 (mm)	D2 (mm)	D3 (mm)	d (mm)			
632202/507	40	1 1/2"	48,3	20,70	2,07	300	69	23,2	53	73	195	74	150	45	110	18	2 - M10 x 50	4 - M16	1,356
632202/508	50	2"	60,3	20,70	2,07	300	81	23,2	67	88	220	82	165	58	125	18	2 - M10 x 50	4 - M16	1,606
632202/50B	65	2 1/2"	76,1	20,70	2,07	300	99	23,1	81	100	235	90	185	73	145	18	2 - M10 x 50	4 - M16	1,897
632202/50A	80	3"	88,9	20,70	2,07	300	109	23,1	94	111	254	99	194	86	160	18	2 - M10 x 50	8 - M16	2,164
632202/50C	100	4"	114,3	20,70	2,07	300	136	24,0	119	143	279	111	224	110	180	18	2 - M10 x 50	8 - M16	2,612
632202/50H	125	5"	139,7	20,70	2,07	300	164	23,1	—	—	319	130	248	136	210	18	2 - M12 x 65	8 - M16	3,978
632202/50K	150	6 1/2" O.D	165,1	20,70	2,07	300	192	24,0	176	187	346	143	282	161	240	22	2 - M12 x 65	8 - M20	3,972
632202/50E	150	6"	168,3	20,70	2,07	300	193	24,0	—	—	346	143	282	164	240	22	2 - M12 x 65	8 - M20	4,597
632202/50M	200	8"	219,1	20,70	2,07	300	248	30,0	—	—	414	171	341	215	295	22	2 - M10 x 70	12 - M20	8,097
632202/50N	250	10"	273,0	20,70	2,07	300	301	25,2	285	300	480	205	405	269	355	28	2 - M10 x 70	12 - M24	10,679
632202/50Q	300	12"	323,9	20,70	2,07	300	353	30,4	327	353	531	228	460	319	410	28	2 - M10 x 70	12 - M24	9,516

2/5 - 2= Rouge - Red - 5= Galvanisé - Galvanized

CARACTERISTIQUES

- Corps fabriqué en fonte ductile selon la norme ASTM A536 (65-45-12).
* Résistance min. à la traction: 448 MPa (65.000 psi, 448 N/mm²).
* Limite d'élasticité minimale: 310 MPa (45.000 psi, 310 N/mm²).
* Élongation minimale: 12%.
- Peinture rouge RAL3000 (sans plomb) ou galvanisé à chaud selon norme ASTM A153.
- Joint d'étanchéité EPDM grade E selon ASTM D-2000.
- Écrous et boulons en acier carbone selon ASTM A183 électrozingué selon ASTM B633.

CONDITIONS DE TRAVAIL ADMISSIBLES

- Pression de travail : voir tableau ci-dessus (les valeurs sont réduites de 50% pour les rainures de type laminées).
- Joint d'étanchéité en EPDM : -34 °C à 110 °C.
- Toutes les installations doivent respecter les valeurs P-T conformément aux réquisitions légale. Dans tous les cas, la résistance de l'EPDM et de l'accouplement à l'action des substances avec lesquelles ils entrent en contact (direct ou indirect) doivent être vérifiées avant la mise en service, afin qu'ils ne puissent pas se détériorer dans les conditions d'utilisation.

Remarques:

Étant donné la complexité, la variété et le grand nombre de spécifications particulières de chaque installation, conjugués à l'existence de divers facteurs pouvant affecter les conditions de travail et la nature du produit, il incombe à l'utilisateur final d'effectuer les tests nécessaires pour assurer un bon fonctionnement du produit dans chaque domaine d'application. L'installation du produit doit être effectuée et entretenue conformément aux bonnes pratiques et aux normes en vigueur.

BASIC FEATURES

- Housing manufactured in ductile cast iron acc. ASTM A536 (65-45-12).
* Minimum Tensile Strength: 448 MPa (65.000 psi, 448 N/mm²).
* Minimum Yield Strength: 310 MPa (45.000 psi, 310 N/mm²).
* Elongation min: 12%.
- Red paint RAL3000 (non-lead) or Hot dip zinc Galvanizing acc. ASTM A153.
- Sealing gaskets EPDM grade E acc. ASTM D-2000.
- Bolts and Nuts in carbon steel acc. ASTM A183 zinc electroplated acc ASTM B633.

PERMISSIBLE WORKING CONDITIONS

- Working pressure: see above table (values are reduced by 50% for rolled grooves).
- Sealing gasket EPDM: -34 °C until 110 °C.
- All installations has to meet the P-T values specified in the legal requirements. In any case has to be verified, before commissioning, the resistance of the EPDM and the Couplings to the action of the substances which they come into contact (direct or indirect) so that they cannot deteriorate in the conditions of use.

Remarks:

Due to the complexity, variety and large number of particular specifications for each installation, along with the existence of diverse factors which can affect the working conditions and nature of the product, it is the responsibility of the end-user to carry out the necessary tests to ensure the proper functioning of the product in any specific application. Product installation must be carried out and maintained following the good practice codes and/or updated technical standards.

Rev.3-09.22

1/2



Polígono Industrial ATUSA - Agurain S/N - 01200 Salvatierra (Alava) España
Tel.: (+34) 945 18 00 00 Fax : (+34) 945 30 01 53 e-mail: ventas@atusagroup.com
www.atusagroup.com





DOMAINES D'APPLICATION

- Convient pour les tubes acier (soudés et non soudés).
- Installations sanitaires, eau froide et eau chaude.
- Installations d'EAU POTABLE FROIDE.
- Installations de systèmes de lutte anti-incendie.
- Installations d'air comprimé (sans hydrocarbures), industrielles, irrigation et machineries.
- Ne convient pas pour des applications de fluides combustibles, de liquides inflammables, de gaz explosifs, d'huiles végétales/minérales.

Note 1: Le fluide conduit n'entre pas en contact avec le corps de l'accouplement, les valeurs limites de température sont donc celles spécifiées par la joint d'étanchéité. Des précautions particulières doivent être prises pour les températures inférieures à -10 °C.

Note 2: L'eau potable n'entre en contact qu'avec la joint d'étanchéité qui a reçu l'approbation WRAS selon BS 6920-1.

Note 3: L'utilisation dans des conditions autres que celles spécifiées ici nécessite une consultation préalable avec ATUSA au moment de la commande.

AVANTAGES

- Auto-centrage sur la tuyauterie.
- Remplacement facile des raccords et des tubes.
- Emballage polyvalent.
- Produit 100% recyclable.

GENERAL APPLICATIONS

- Suitable for steel tubes (welded and not welded).
- Sanitary water systems.
- COLD DRINKING WATER Installations.
- Fire Fighting Installations.
- Pressured air pipe works (hydrocarbons free), Industrial installations, Irrigation and Machinery.
- Not valid for applications involving combustible fluids, flammable liquids, explosive gases, vegetal/mineral oils.

Note 1: The fluid driven does not contact the housing coupling, therefore the temperature limit values are those specified by the sealing gasket. Special care must be taken for temperatures below -10 °C.

Note 2: Drinking water is only in contact with the sealing gasket which is approved by WRAS acc. BS 6920-1.

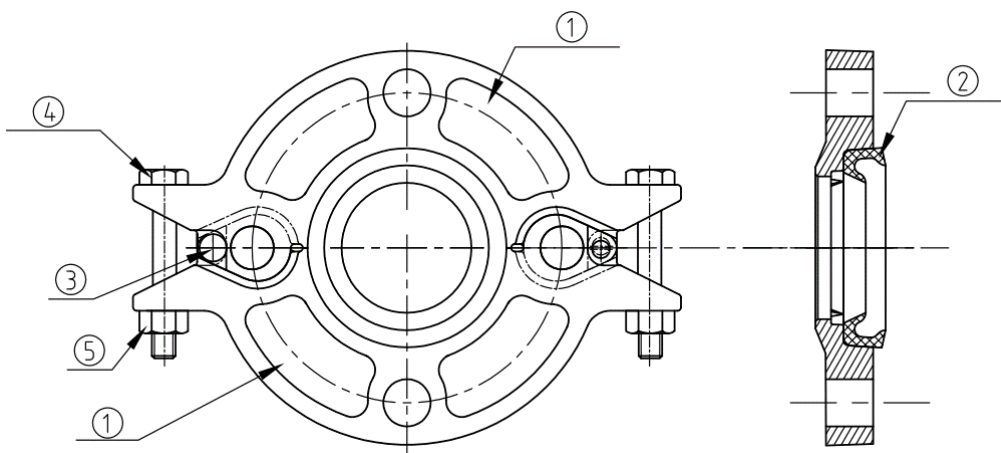
Note 3: Reference shall be made in case of use in conditions other than those here specified and requires prior consultation to ATUSA at order time.

ADVANTAGES

- Self-Centring on pipes.
- Easy substitution of couplings and tubes.
- Great packing versatility.
- Product 100% Recyclable.

DESCRIPTION DES COMPOSANTS - COMPONENTS DESCRIPTION

Item	Description - Description	Matériel - Material
1	Corps - Body	Fonderie Nodulaire - Ductile Iron ASTM A536 (65-45-12)
2	Joint - Gasket	EPDM Grado E - Degré E ASTM D-2000
3	Rivet - Rivet	Acier au carbone - Carbon steel
4	Boulons - Bolts	Acier au carbone électro galvanisé - Carbon steel zinc-electroplated ASTM A183
5	Écrous - Nuts	Acier au carbone électro galvanisé - Carbon steel zinc-electroplated ASTM A183



AVIS Important : ne jamais retirer ou modifier des éléments de la tuyauterie sans avoir au préalable dépressurisé et vidangé entièrement l'installation. Ne pas le faire pourrait entraîner de graves dommages corporels et/ou économiques.

Important NOTICE : never remove or modify any piping component without first de-pressurizing and draining completely the installation. Failure to do it could result in serious personal injury and/or economical losses.

Note : En raison de l'évolution constante de nos produits, ces spécifications peuvent être modifiées sans préavis.

Note : Due to the continuous development of our products, specifications may be changed without notification at any time.

Rev.3-09.22
2/2