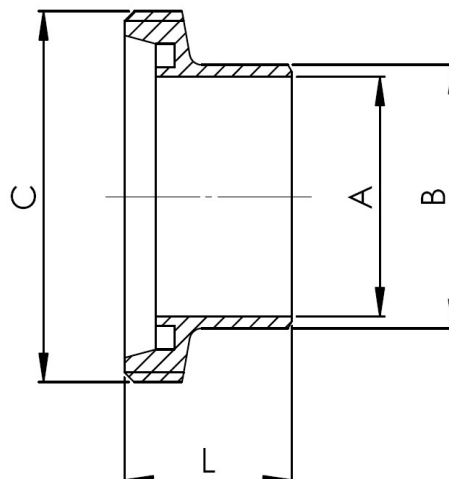


NEZ A SOUDER MALE DIN 11851

DIN 11851 MALE



CARACTÉRISTIQUES

- Fabriqué en acier Inoxydable AISI 316 (DN 15 et DN 20) et AISI 304 ou AISI 316 (DN 25 à DN 100).
- Selon norme DIN 11851.
- Finition: Polis.
- Filetage selon norme DIN 405.
- Finition de la surface intérieure $Ra \leq 0,8 \mu\text{m}$.

BASIC FEATURES

- Made of stainless steel AISI 316 (DN 15 and DN 20) and AISI 304 or AISI 316 (DN 25 to DN 100).
- According to DIN 11851 standard.
- Ending: Polish.
- Thread according to DIN 405 standard.
- Internal surface finished $Ra \leq 0,8 \mu\text{m}$.

INFORMATIONS TECHNIQUES - TECHNICAL INFORMATION

DN	COD.	DIMENSIONS - DIMENSIONS				Poids approx. Weight aprox. (g)
		A (mm)	B (mm)	C (mm)	L (mm)	
15	I3806003	16	21	34	21	80
20	I3806004	20	25	44	24	88
25	I3804005	26	31	52	29	99
32	I3804006	32	37	58	32	132
40	I3804007	38	43	65	33	165
50	I3804008	50	55	78	35	219
65	I3804009	66	72	95	40	335
80	I380400A	81	87	110	45	523
100	I380400C	100	106	130	54	687
125	I380600D	125	132	160	46	1.080
150	I380600E	150	157	190	50	1.815

Remarques:

Étant donné la complexité, la variété et le grand nombre de spécifications particulières de chaque installation, conjugués à l'existence de divers facteurs pouvant affecter les conditions de travail et la nature du produit, il incombe à l'utilisateur final d'effectuer les tests nécessaires pour assurer un bon fonctionnement du produit dans chaque domaine d'application.

L'installation du produit doit être effectuée et entretenue conformément aux bonnes pratiques et aux normes en vigueur.

Remarks:

Due to the complexity, variety and large number of particular specifications for each installation, along with the existence of diverse factors which can affect the working conditions and nature of the product, it is the responsibility of the end-user to carry out the necessary tests to ensure the proper functioning of the product in any specific application.

Product installation must be carried out and maintained following the good practice codes and/or updated technical standards.

Note : En raison de l'évolution constante de nos produits, ces spécifications peuvent être modifiées sans préavis.

Note : Due to the continuous development of our products, specifications may be changed without notification at any time.

Rev.2-06.20



Polígono Industrial ATUSA - Agurain S/N - 01200 Salvatierra (Alava) España
Tel.: (+34) 945 18 00 00 Fax : (+34) 945 30 01 53 e-mail: ventas@atusa.es
www.atusa.es

