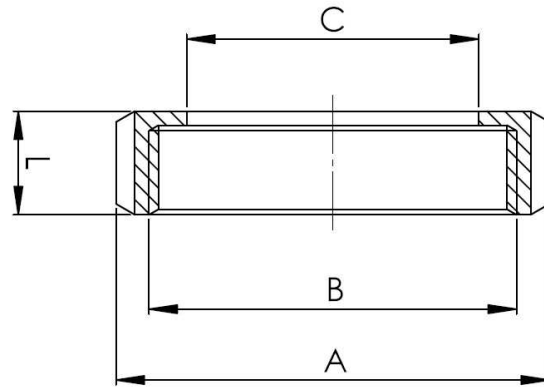


ECROU DIN 11851 DIN 11851 THREADED NUT



CARACTERISTIQUES DE BASE

- Acier inoxydable AISI 304.
- Conforme à la norme DIN 11851.
- Finition: Polis.
- Taraudage selon DIN 405.

BASIC FEATURES

- Stainless Steel AISI 304.
- According to DIN 11851 standard.
- Ending: Polish.
- Thread according to DIN 405 standard.

INFORMATION TECHNIQUE - TECHNICAL INFORMATION

DN	COD.	DIMENSIONS - DIMENSIONS					Poids approx. Weight aprox. (g)
		A (mm)	B (mm)	C (mm)	Rainures - Slots	L (mm)	
15	I3744003	44	34	21	4	18	82
20	I3744004	54	44	31	4	20	128
25	I3744005	63	52	36	4	21	180
32	I3744006	70	58	42	4	21	209
40	I3744007	78	65	49	4	21	253
50	I3744008	92	78	62	4	22	346
65	I3744009	112	95	80	6	25	551
80	I374400A	127	110	94	6	29	796
100	I374400C	148	130	115	6	31	1.047
125	I374400D	178	160	138	6	35	1.440
150	I374400E	210	190	164	6	40	2.250

Remarques:

Étant donné la complexité, la variété et le grand nombre de spécifications particulières de chaque installation, conjugués à l'existence de divers facteurs pouvant affecter les conditions de travail et la nature du produit, il incombe à l'utilisateur final d'effectuer les tests nécessaires pour assurer un bon fonctionnement du produit dans chaque domaine d'application.
L'installation du produit doit être effectuée et entretenue conformément aux bonnes pratiques et aux normes en vigueur.

Remarks:

Due to the complexity, variety and large number of particular specifications for each installation, along with the existence of diverse factors which can affect the working conditions and nature of the product, it is the responsibility of the end-user to carry out the necessary tests to ensure the proper functioning of the product in any specific application.
Product installation must be carried out and maintained following the good practice codes and/or updated technical standards.

Note : En raison de l'évolution constante de nos produits, ces spécifications peuvent être modifiées sans préavis.

Note : Due to the continuous development of our products, specifications may be changed without notification at any time.

Rev.1-06.20



Polígono Industrial ATUSA - Agurain S/N - 01200 Salvatierra (Alava) España
Tel.: (+34) 945 18 00 00 Fax : (+34) 945 30 01 53 e-mail: ventas@atusa.es
www.atusa.es

