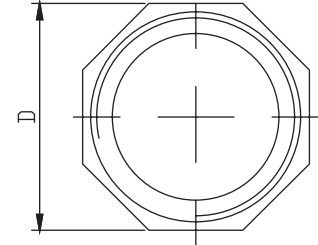
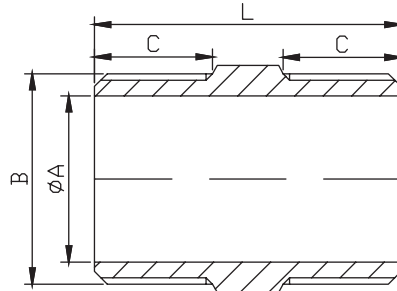


Fig. 280

ACCESSOIRE INOXYDABLE MAMELON DOUBLE STAINLESS STEEL HEXAGON NIPPLE



ISO 4144



INFORMATION TECHNIQUE - TECHNICAL INFORMATION

DN	CODE	DIMENSIONS - DIMENSIONS					Cara Face	Poids approx. Weight approx. (g)
		Ø A (mm)	C (mm)	D (mm)	L (mm)			
1/8"	I2806000	5,10	12,00	13,00	30,30	6	15	
1/4"	I2806001	7,90	13,40	15,00	32,02	6	20	
3/8"	I2806002	10,70	14,80	19,00	36,70	6	35	
1/2"	I2806003	14,90	16,44	22,00	41,70	6	50	
3/4"	I2806004	19,90	18,46	27,30	44,94	6	75	
1"	I2806005	26,00	18,60	35,30	48,10	6	115	
1 1/4"	I2806006	34,50	20,60	44,60	53,40	6	175	
1 1/2"	I2806007	39,90	21,50	50,60	55,50	6	220	
2"	I2806008	51,00	25,60	62,50	64,20	6	330	
2 1/2"	I2806009	64,50	30,80	78,00	76,00	6	665	
3"	I280600A	77,20	33,30	91,70	79,70	6	870	
4"	I280600C	101,30	36,00	118,00	85,70	6	1.358	

CARACTERISTIQUES DE BASE

- Fabriqué en acier inoxydable austénitique AISI 316 avec traitement thermique standard.
- Méthode de fabrication: Fusion.
- Dimensions selon norme ISO 4144.
- Filets selon norme NF EN 10226-1 / ISO 7-1 (type R-Rp).
- Température de travail: de -20 à 220 °C.
- Pression de travail: PN 20.

DOMAINES D'APPLICATION

- Fluides, air, vapeur, huiles et gaz.

BASIC FEATURES

- Made of austenitic stainless steel AISI 316 with standard heat treatment.
- Production method: Fusion.
- Dimensions according to ISO 4144 standard.
- Threads according to EN 10226-1 / ISO 7-1 (type R-Rp).
- Working temperature range: -20 to 220 °C.
- Maximal working pressure: PN 20.

GENERAL APPLICATIONS

- Water, air, steam, oil and gas.

Note : En raison de l'évolution constante de nos produits, ces spécifications peuvent être modifiées sans préavis.

Note : Due to the continuous development of our products, specifications may be changed without notification at any time.

Rev.1-07.19



Polígono Industrial ATUSA - Agurain S/N - 01200 Salvatierra (Alava) España
Tel.: (+34) 945 18 00 00 Fax : (+34) 945 30 01 53 e-mail: ventas@atusa.es
www.atusa.es

