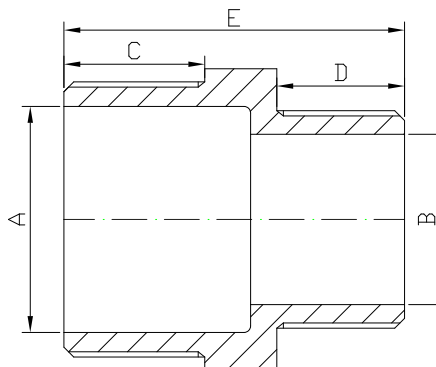


Fig. 245

**MAMELON DOUBLE REDUIT**  
**HEXAGON REDUCING NIPPLE**


ISO 4144


**INFORMATION TECHNIQUE - TECHNICAL INFORMATION**

DN	COD.	DIMENSIONES - DIMENSIONS					Peso aprox. Weight aprox. (g)
		A (mm)	B (mm)	C (mm)	D (mm)	E (mm)	
1/4" x 1/8"	I2456010	8,8	5,8	13,3	11,0	30,0	17
3/8" x 1/8"	I2456020	11,0	5,7	14,5	10,0	33,0	29
3/8" x 1/4"	I2456021	11,1	8,4	14,7	13,0	35,0	31
1/2" x 1/4"	I2456031	14,7	8,2	17,0	13,9	38,0	45
1/2" x 3/8"	I2456032	14,7	11,0	17,0	14,5	39,8	50
3/4" x 1/4"	I2456041	20,2	8,4	18,0	13,0	40,0	68
3/4" x 3/8"	I2456042	20,6	11,2	18,0	15,0	42,2	76
3/4" x 1/2"	I2456043	20,0	14,5	18,0	16,8	43,5	69
1" x 1/2"	I2456053	26,2	14,5	18,9	17,0	47,0	107
1" x 3/4"	I2456054	26,2	20,2	18,7	18,0	48,0	112
1 1/4" x 1/2"	I2456063	34,7	14,7	21,2	17,2	50,0	159
1 1/4" x 3/4"	I2456064	34,7	20,2	21,2	18,0	51,0	165
1 1/4" x 1"	I2456065	34,5	26,0	21,5	19,5	52,0	174
1 1/2" x 1/2"	I2456073	40,0	14,6	21,5	16,0	50,5	207
1 1/2" x 3/4"	I2456074	40,2	20,0	22,2	18,0	52,5	207
1 1/2" x 1"	I2456075	39,6	26,0	22,2	19,0	53,2	214
1 1/2" x 1 1/4"	I2456076	40,2	34,8	22,0	21,0	55,0	216
2" x 1"	I2456085	51,4	26,1	26,0	19,3	57,7	313

Rev.1-07.19  
1/2


**INFORMATION TECHNIQUE - TECHNICAL INFORMATION**

DN	CODE	DIMENSIONS - DIMENSIONS					Poids approx. Weight approx. (g)
		A (mm)	B (mm)	C (mm)	D (mm)	E (mm)	
2" x 1 1/4"	I2456086	51,4	34,6	25,7	21,4	60,4	334
2" x 1 1/2"	I2456087	51,2	40,1	26,0	22,3	60,4	328
2 1/2" x 1"	I2456095	64,5	26,5	31,0	20,0	64,5	564
2 1/2" x 1 1/4"	I2456096	64,5	35,0	31,0	21,0	65,5	578
2 1/2" x 1 1/2"	I2456097	64,5	40,3	31,0	22,0	66,5	598
2 1/2" x 2"	I2456098	65,5	51,3	31,0	26,0	70,7	600
3" x 2"	I24560A8	77,5	51,3	33,0	26,0	72,0	755
3" x 2 1/2"	I24560A9	77,5	64,5	33,0	31,0	77,6	860

**CARACTERISTIQUES DE BASE**

- Fabriqué en acier inoxydable austénitique AISI 316 avec traitement thermique standard.
- Méthode de fabrication: Fusion.
- Dimensions selon norme ISO 4144.
- Filets selon norme NF EN 10226-1 / ISO 7-1 (type R-Rp).
- Température de travail: de -20 à 220 °C.
- Pression de travail: PN 20.

**DOMAINES D'APPLICATION**

- Fluides, air, vapeur, huiles et gaz.

**BASIC FEATURES**

- Made of austenitic stainless steel AISI 316 with standard heat treatment.
- Production method: Fusion.
- Dimensions according to ISO 4144 standard.
- Threads according to EN 10226-1 / ISO 7-1 (type R-Rp).
- Working temperature range: -20 to 220 °C.
- Maximal working pressure: PN 20.

**GENERAL APPLICATIONS**

- Water, air, steam, oil and gas.

Note : En raison de l'évolution constante de nos produits, ces spécifications peuvent être modifiées sans préavis.

Note : Due to the continuous development of our products, specifications may be changed without notification at any time.

Rev.1-07.19  
2/2