
DESCRIPTION DES COMPOSANTS - COMPONENTS DESCRIPTION

Index	Description - Description	Matière - Material
1	Corps coulissant - Center Sleeves	Acier Inoxydable - Stainless Steel AISI 304
2	Brides - Flanges	Acier - Carbon Steel S235 JR
3	Joint - Gasket	NBR
4	Boulons - Bolts	Acier - Carbon Steel 8.8

CARACTERISTIQUES

- Pression de travail: PN 16.
- Température maximale: 70 °C.
- Brides selon: DIN 2576 PN10/PN16 et DIN 2501 PN16.
- Protection extérieure "EPOXY".
- Perte de charge minimale.
- Installation horizontale ou verticale.
- Design unidirectionnel.
- Facilite le montage ou le démontage de vannes ou d'autres éléments de l'installation.
- Nous recommandons d'utiliser la boulonnerie pour au moins 50% des trous de la bride.

APLICAÇÕES GERAIS

- Réseaux d'eau.
- Approvisionnement d'eau, pompage et distribution d'eau.
- Systèmes d'irrigation.
- Ouvrages hydrauliques et civils.
- Climatisation.

Remarques:

Étant donné la complexité, la variété et le grand nombre de spécifications particulières de chaque installation, conjugués à l'existence de divers facteurs pouvant affecter les conditions de travail et la nature du produit, il incombe à l'utilisateur final d'effectuer les tests nécessaires pour assurer un bon fonctionnement du produit dans chaque domaine d'application. L'installation du produit doit être effectuée et entretenue conformément aux bonnes pratiques et aux normes en vigueur.

BASIC FEATURES

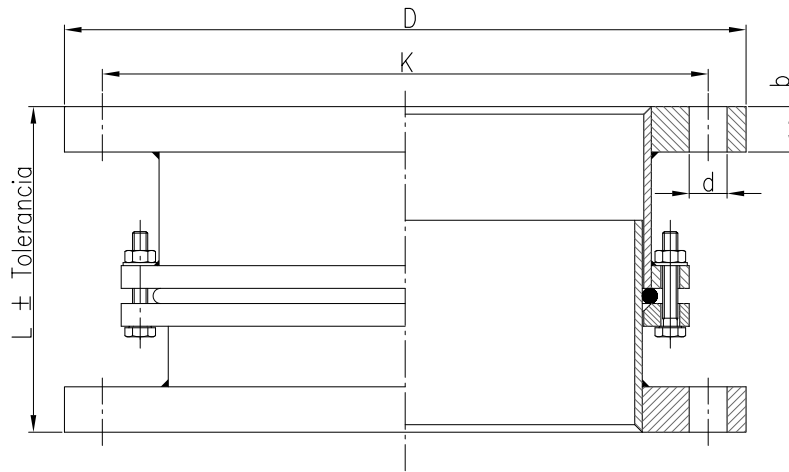
- Working pressure: PN 16.
- Maximum temperature: 70 °C.
- Flange dimension: DIN 2576 PN10/PN16 and DIN 2501 PN16.
- Outside "EPOXY" coating.
- Minimum drop pressure.
- Horizontal or vertical working position.
- Unidirectional design.
- It facilitates the assembling and dismantling of valves and other elements of the installation.
- We recommend using threaded rods in 50% of the holes in the flanges.

GENERAL APPLICATIONS

- Water systems.
- Water supply, pumping and connection plants.
- Irrigation systems.
- Hydraulic and civil works.
- HVAC systems.

Remarks:

Due to the complexity, variety and large number of particular specifications for each installation, along with the existence of diverse factors which can affect the working conditions and nature of the product, it is the responsibility of the end-user to carry out the necessary tests to ensure the proper functioning of the product in any specific application. Product installation must be carried out and maintained following the good practice codes and/or updated technical standards.


INFORMATION TECHNIQUE - TECHNICAL INFORMATION

DN	Ø	CODE	DIMENSIONS - DIMENSIONS (mm)							Poids approx. Weight approx. (Kg)
			L	TOLERANCE TOLERANCE	BRIDE/FLANGE					
					PN	D	K	b	n-d	
50	2"	VF700050	180	±30	10/16	165	125	18	4 x 18	6,7
65	2 1/2"	VF700065	180	±30	10/16	185	145	18	4 x 18	8,1
80	3"	VF700080	180	±30	10/16	200	160	20	8 x 18	9,6
100	4"	VF700100	180	±30	10/16	220	180	20	8 x 18	10,8
125	5"	VF700125	180	±30	10/16	250	210	22	8 x 18	15,0
150	6"	VF700150	180	±30	10/16	285	240	22	8 x 22	17,0
200	8"	VF700201	220	±40	10	340	295	24	8 x 22	26,0
200	8"	VF700200	220	±40	16	340	295	24	12 x 22	25,0
250	10"	VF700251	230	±40	10	395	350	26	12 x 22	32,0
250	10"	VF700250	230	±40	16	405	355	26	12 x 26	34,0
300	12"	VF700301	230	±40	10	445	400	26	12 x 22	39,0
300	12"	VF700300	230	±40	16	460	410	28	12 x 26	47,0
350	14"	VF700351	270	±40	10	505	460	28	16 x 22	53,0
350	14"	VF700350	270	±40	16	520	470	30	16 x 26	64,0
400	16"	VF700401	270	±40	10	565	515	32	16 x 26	77,0
400	16"	VF700400	270	±40	16	580	525	32	16 x 30	82,0
500	20"	VF700501	270	±40	10	670	620	38	20 x 26	128,0
500	20"	VF700500	270	±40	16	715	650	38	20 x 33	136,0
600	24"	VF700601	330	±50	10	780	725	36	20 x 30	157,0
600	24"	VF700600	330	±50	16	840	770	38	20 x 36	167,0

Note : En raison de l'évolution constante de nos produits, ces spécifications peuvent être modifiées sans préavis.

Note : Due to the continuous development of our products, specifications may be changed without notification at any time.

Rev.2-02.23
2/2