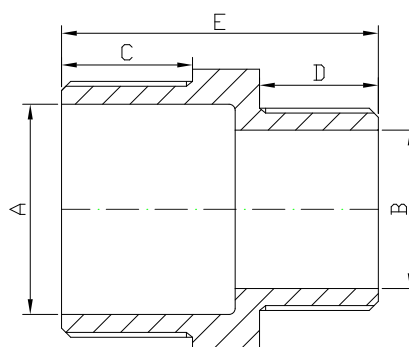


Fig. 245

ACCESSOIRES INOX FILETES - MAMELON DOUBLE REDUIT
THREADED STAINLESS STEEL FITTING - HEXAGON REDUCING NIPPLE


ISO 4144


INFORMATION TECHNIQUE - TECHNICAL INFORMATION

DN	COD.	DIMENSIONS - DIMENSIONS					Poids approx. Weight aprox. (kg)
		A (mm)	B (mm)	C (mm)	D (mm)	E (mm)	
1/4" x 1/8"	I2456010	8,8	5,8	13,3	11,0	30,0	0,015
3/8" x 1/8"	I2456020	11,0	5,7	14,5	10,0	33,0	0,030
3/8" x 1/4"	I2456021	11,1	8,4	14,7	13,0	35,0	0,030
1/2" x 1/4"	I2456031	14,7	8,2	17,0	13,9	38,0	0,045
1/2" x 3/8"	I2456032	14,7	11,0	17,0	14,5	39,8	0,050
3/4" x 1/4"	I2456041	20,2	8,4	18,0	13,0	40,0	0,070
3/4" x 3/8"	I2456042	20,6	11,2	18,0	15,0	42,2	0,070
3/4" x 1/2"	I2456043	20,0	14,5	18,0	16,8	43,5	0,070
1" x 1/2"	I2456053	26,2	14,5	18,9	17,0	47,0	0,105
1" x 3/4"	I2456054	26,2	20,2	18,7	18,0	48,0	0,110
1 1/4" x 1/2"	I2456063	34,7	14,7	21,2	17,2	50,0	0,165
1 1/4" x 3/4"	I2456064	34,7	20,2	21,2	18,0	51,0	0,165
1 1/4" x 1"	I2456065	34,5	26,0	21,5	19,5	52,0	0,175
1 1/2" x 1/2"	I2456073	40,0	14,6	21,5	16,0	50,5	0,205
1 1/2" x 3/4"	I2456074	40,2	20,0	22,2	18,0	52,5	0,210
1 1/2" x 1"	I2456075	39,6	26,0	22,2	19,0	53,2	0,210
1 1/2" x 1 1/4"	I2456076	40,2	34,8	22,0	21,0	55,0	0,215
2" x 1"	I2456085	51,4	26,1	26,0	19,3	57,7	0,315
2" x 1 1/4"	I2456086	51,4	34,6	25,7	21,4	60,4	0,325
2" x 1 1/2"	I2456087	51,2	40,1	26,0	22,3	60,4	0,325
2 1/2" x 1"	I2456095	64,5	26,5	31,0	20,0	64,5	0,575
2 1/2" x 1 1/4"	I2456096	64,5	35,0	31,0	21,0	65,5	0,575
2 1/2" x 1 1/2"	I2456097	64,5	40,3	31,0	22,0	66,5	0,575
2 1/2" x 2"	I2456098	65,5	51,3	31,0	26,0	70,7	0,600
3" x 2"	I24560A8	77,5	51,3	33,0	26,0	72,0	0,760
3" x 2 1/2"	I24560A9	77,5	64,5	33,0	31,0	77,6	0,855

Rev.2-11.20
1/2



CARACTERISTIQUES DE BASE

- Fabriqué en acier inoxydable austénitique AISI 316 avec traitement thermique standard.
- Méthode de fabrication: Fusion.
- Dimensions selon norme ISO 4144.
- Filets selon norme NF EN 10226-1 / ISO 7-1 (type R-Rp).
- Température de travail: de -20 à 220 °C.
- Pression de travail: PN 20.

DOMAINES D'APPLICATION

- Fluides, air, vapeur, huiles et gaz.

Remarques:

Étant donné la complexité, la variété et le grand nombre de spécifications particulières de chaque installation, conjugués à l'existence de divers facteurs pouvant affecter les conditions de travail et la nature du produit, il incombe à l'utilisateur final d'effectuer les tests nécessaires pour assurer un bon fonctionnement du produit dans chaque domaine d'application.

L'installation du produit doit être effectuée et entretenue conformément aux bonnes pratiques et aux normes en vigueur.

BASIC FEATURES

- Made of austenitic stainless steel AISI 316 with standard heat treatment.
- Production method: Fusion.
- Dimensions according to ISO 4144 standard.
- Threads according to EN 10226-1 / ISO 7-1 (type R-Rp).
- Working temperature range: -20 to 220 °C.
- Maximal working pressure: PN 20.

GENERAL APPLICATIONS

- Water, air, steam, oil and gas.

Remarks:

Due to the complexity, variety and large number of particular specifications for each installation, along with the existence of diverse factors which can affect the working conditions and nature of the product, it is the responsibility of the end-user to carry out the necessary tests to ensure the proper functioning of the product in any specific application.

Product installation must be carried out and maintained following the good practice codes and/or updated technical standards.

Note : En raison de l'évolution constante de nos produits, ces spécifications peuvent être modifiées sans préavis.

Note : Due to the continuous development of our products, specifications may be changed without notification at any time.

Rev.2-11.20
2/2