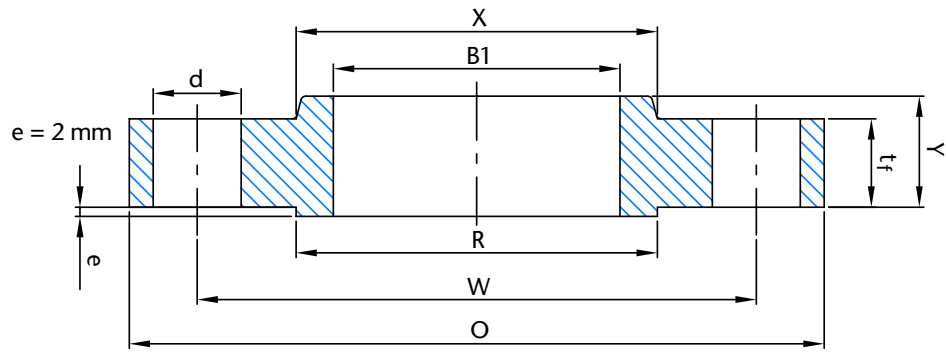


# BRIDE SLIP-ON WELDING ASME B16.5 - CLASSE 300

## SLIP-ON WELDING FLANGE ASME B16.5 - CLASS 300



**CLASSE 300**  
**CLASS 300**



### INFORMATION TECHNIQUE - TECHNICAL INFORMATION

| Désignation - Designation |                               | Bride - Flange                       |   |            |                                     |                     |                                   |   |   |        |               | Boulons - Bolting |            | Poids approx. Weight approx. (kg) |
|---------------------------|-------------------------------|--------------------------------------|---|------------|-------------------------------------|---------------------|-----------------------------------|---|---|--------|---------------|-------------------|------------|-----------------------------------|
| COD.                      | Diamètre Nominal Nominal size | Diamètre extérieur External diameter | Distance entre les trous Distance between holes | Siège Seat | Épaisseur minimum Minimum thickness | Hauteur Height      | Diamètre intérieur Inner diameter | Diamètre de la collerette Neck diameter | Diamètre de perçage Diameter of bolt hole |        | Nombre Number | Diamètre Diameter |            |                                   |
|                           | DN                            | NPS                                  | O (mm)  | W (mm)     | R (mm)                              | t <sub>f</sub> (mm) | Y (mm)                            | B1 (mm)                                 | X (mm)                                    | d (mm) | d (mm)        | nr (n°)           | Ø (inches) |                                   |
| FO300015                  | 15                            | 1/2"                                 | 95  | 66,7       | 34,9                                | 12,7                | 21                                | 22,2                                    | 38  | 5/8"   | 15,88         | 4                 | 1/2"       | 0,70                              |
| FO300020                  | 20                            | 3/4"                                 | 115   | 82,6       | 42,9                                | 14,3                | 24                                | 27,7                                    | 48  | 3/4"   | 19,05         | 4                 | 5/8"       | 1,10                              |
| FO300025                  | 25                            | 1"                                   | 125   | 88,9       | 50,8                                | 15,9                | 25                                | 34,5                                    | 54  | 3/4"   | 19,05         | 4                 | 5/8"       | 1,40                              |
| FO300032                  | 32                            | 1 1/4"                               | 135   | 98,4       | 63,5                                | 17,5                | 25                                | 43,2                                    | 64  | 3/4"   | 19,05         | 4                 | 5/8"       | 1,80                              |
| FO300040                  | 40                            | 1 1/2"                               | 155   | 114,3      | 73,0                                | 19,1                | 29                                | 49,5                                    | 70  | 7/8"   | 22,23         | 4                 | 3/4"       | 2,60                              |
| FO300050                  | 50                            | 2"                                   | 165   | 127,0      | 92,1                                | 20,7                | 32                                | 61,9                                    | 84  | 3/4"   | 19,05         | 8                 | 5/8"       | 3,40                              |
| FO300065                  | 65                            | 2 1/2"                               | 190   | 149,2      | 104,8                               | 23,9                | 37                                | 74,6                                    | 100                                       | 7/8"   | 22,23         | 8                 | 3/4"       | 4,40                              |
| FO300080                  | 80                            | 3"                                   | 210   | 168,3      | 127,0                               | 27,0                | 41                                | 90,7                                    | 117                                       | 7/8"   | 22,23         | 8                 | 3/4"       | 6,10                              |
| FO300100                  | 100                           | 4"                                   | 255   | 200,0      | 157,2                               | 30,2                | 46                                | 116,1                                   | 146                                       | 7/8"   | 22,23         | 8                 | 3/4"       | 10,10                             |
| FO300125                  | 125                           | 5"                                   | 280   | 235,0      | 185,7                               | 33,4                | 49                                | 143,8                                   | 178                                       | 7/8"   | 22,23         | 8                 | 3/4"       | 12,50                             |
| FO300150                  | 150                           | 6"                                   | 320   | 269,9      | 215,9                               | 35,0                | 51                                | 170,7                                   | 206                                       | 7/8"   | 22,23         | 12                | 3/4"       | 16,20                             |
| FO300200                  | 200                           | 8"                                   | 380   | 330,2      | 269,9                               | 39,7                | 60                                | 221,5                                   | 260                                       | 1"     | 25,40         | 12                | 7/8"       | 24,80                             |
| FO300250                  | 250                           | 10"                                  | 445   | 387,4      | 323,8                               | 46,1                | 65                                | 276,2                                   | 321                                       | 1 1/8" | 28,58         | 16                | 1"         | 37,10                             |
| FO300300                  | 300                           | 12"                                  | 520   | 450,8      | 381,0                               | 49,3                | 71                                | 327,0                                   | 375                                       | 1 1/4" | 31,75         | 16                | 1 1/8"     | 50,00                             |
| FO300350                  | 350                           | 14"                                  | 585   | 514,4      | 412,8                               | 52,4                | 75                                | 359,2                                   | 425                                       | 1 1/4" | 31,75         | 20                | 1 1/8"     | 70,00                             |
| FO300400                  | 400                           | 16"                                  | 650   | 571,5      | 469,9                               | 55,6                | 81                                | 410,5                                   | 483                                       | 1 3/8" | 34,92         | 20                | 1 1/4"     | 97,00                             |
| FO300450                  | 450                           | 18"                                  | 710   | 628,6      | 533,4                               | 58,8                | 87                                | 461,8                                   | 533                                       | 1 3/8" | 34,92         | 24                | 1 1/4"     | 123,00                            |
| FO300500                  | 500                           | 20"                                  | 775   | 685,8      | 584,2                               | 62,0                | 94                                | 513,1                                   | 587                                       | 1 3/8" | 34,92         | 24                | 1 1/4"     | 133,00                            |
| FO300600                  | 600                           | 24"                                  | 915   | 812,8      | 692,2                               | 68,3                | 105                               | 616,0                                   | 702                                       | 1 5/8" | 41,27         | 24                | 1 1/2"     | 201,00                            |

Notes:

B1: correspond au diamètre extérieur du tube acier selon norme ASME B36.10M. Garder à l'esprit que:

NPS ≤ 10 : épaisseur du tube (STD) - (schedule 40)

NPS > 10 : épaisseur du tube 9,53 mm

Notes:

B1: corresponds to the increased outside diameter of the steel tube according to ASME B36.10M. Keep in mind that:

NPS ≤ 10 : tube thickness (STD) - (schedule 40)

NPS > 10 : tube thickness 9,53 mm

### CARACTÉRISTIQUES

- Matière selon ASTM A105.
- Conformes à la norme ASME B16.5 - Classe 300.
- Toutes les installations doivent correspondre aux valeurs P-T selon les réquisitions légales.
- Marquage: CLASSE; ATUSA; NORME; MATIÈRE; DN; NPS; N° DE COULÉE.

### DOMAINES D'APPLICATION

- Réseaux d'eau.
- Approvisionnements d'eau, pompage et distribution d'eau.
- Applications industrielles.
- Installations anti-incendie.
- Huiles et gazole.

### BASIC FEATURES

- Material according to ASTM A105.
- According to ASME B16.5 - Class 300.
- All installations has to meet the P-T values specified in the legal requirements.
- Marking: CLASS; ATUSA; STANDARD; MATERIAL; DN; NPS; HEAT Number.

### GENERAL APPLICATIONS

- Water systems.
- Water supply, pumping and connection plants.
- Industrial applications.
- Fire Fighting Installations.
- Oils and diesel.

Rev.2-11.21  
1/2



Polígono Industrial ATUSA - Agurain S/N - 01200 Salvatierra (Alava) España  
Tel.: (+34) 945 18 00 00 Fax : (+34) 945 30 01 53 e-mail: [ventas@atusagroup.com](mailto:ventas@atusagroup.com)  
[www.atusagroup.com](http://www.atusagroup.com)



**Remarques:**

Étant donné la complexité, la variété et le grand nombre de spécifications particulières de chaque installation, conjugués à l'existence de divers facteurs pouvant affecter les conditions de travail et la nature du produit, il incombe à l'utilisateur final d'effectuer les tests nécessaires pour assurer un bon fonctionnement du produit dans chaque domaine d'application.

L'installation du produit doit être effectuée et entretenue conformément aux bonnes pratiques et aux normes en vigueur.

**Remarks:**

*Due to the complexity, variety and large number of particular specifications for each installation, along with the existence of diverse factors which can affect the working conditions and nature of the product, it is the responsibility of the end-user to carry out the necessary tests to ensure the proper functioning of the product in any specific application.*

*Product installation must be carried out and maintained following the good practice codes and/or updated technical standards.*

Note : En raison de l'évolution constante de nos produits, ces spécifications peuvent être modifiées sans préavis.

Note : *Due to the continuous development of our products, specifications may be changed without notification at any time.*

Rev.2-11.21  
2/2

