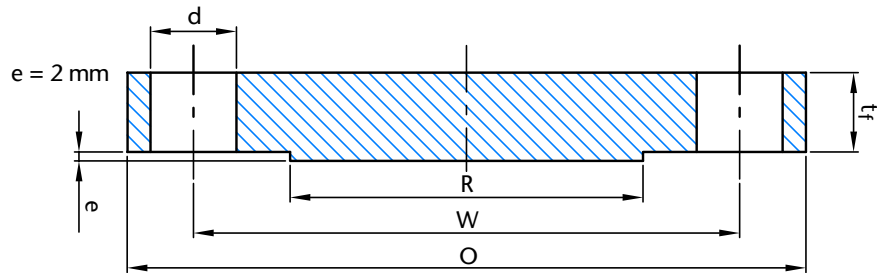


BRIDE BLIND WELDING ASME B16.5 - CLASSE 150

BLIND WELDING FLANGE ASME B16.5 - CLASS 150



CLASSE 150
CLASS 150



INFORMATION TECHNIQUE - TECHNICAL INFORMATION

Désignation - Designation		Bride - Flange						Boulons - Bolting		Poids approx. / Weight approx. (kg)	
COD.	Diamètre Nominal / Nominal size		Diamètre extérieur / External diameter	Distance entre les trous / Distance between holes	Siège / Seat	Épaisseur minimum / Minimum thickness	Diamètre de perçage / Diameter of bolt hole		Nombre / Number	Diamètre / Diameter	
	DN	NPS	O (mm)	W (mm)	R (mm)	t _f (mm)	d (inches)	d (mm)	nr (n)	Ø (inches)	
FB150015	15	1/2"	90	60,3	34,9	9,6	5/8"	15,88	4	1/2"	0,40
FB150020	20	3/4"	100	69,9	42,9	11,2	5/8"	15,88	4	1/2"	0,70
FB150025	25	1"	110	79,4	50,8	12,7	5/8"	15,88	4	1/2"	0,90
FB150032	32	1 1/4"	115	88,9	63,5	14,3	5/8"	15,88	4	1/2"	1,30
FB150040	40	1 1/2"	125	98,4	73,0	15,9	5/8"	15,88	4	1/2"	1,60
FB150050	50	2"	150	120,7	92,1	17,5	3/4"	19,05	4	5/8"	2,60
FB150065	65	2 1/2"	180	139,7	104,8	20,7	3/4"	19,05	4	5/8"	4,10
FB150080	80	3"	190	152,4	127,0	22,3	3/4"	19,05	4	5/8"	5,00
FB150100	100	4"	230	190,5	157,2	22,3	3/4"	19,05	8	5/8"	7,10
FB150125	125	5"	255	215,9	185,7	22,3	7/8"	22,23	8	3/4"	9,00
FB150150	150	6"	280	241,3	215,9	23,9	7/8"	22,23	8	3/4"	11,80
FB150200	200	8"	345	298,5	269,9	27,0	7/8"	22,23	8	3/4"	21,00
FB150250	250	10"	405	362,0	323,8	28,6	1"	25,40	12	7/8"	30,00
FB150300	300	12"	485	431,8	381,0	30,2	1"	25,40	12	7/8"	45,00
FB150350	350	14"	535	476,3	412,8	33,4	1 1/8"	28,58	12	1"	59,00
FB150400	400	16"	595	539,8	469,9	35,0	1 1/8"	28,58	16	1"	79,00
FB150450	450	18"	635	577,9	533,4	38,1	1 1/4"	31,75	16	1 1/8"	97,00
FB150500	500	20"	700	635,0	584,2	41,3	1 1/4"	31,75	20	1 1/8"	124,00
FB150600	600	24"	815	749,3	692,2	46,1	1 3/8"	34,92	20	1 1/4"	189,00

CARACTÉRISTIQUES

- Matière selon ASTM A105.
- Conformes à la norme ASME B16.5 - Classe 150.
- Toutes les installations doivent correspondre aux valeurs P-T selon les réquisitions légales.
- Marquage: CLASSE; ATUSA; NORME; MATIÈRE; DN; NPS; N° DE COULÉE.

DOMAINES D'APPLICATION

- Réseaux d'eau.
- Approvisionnements d'eau, pompage et distribution d'eau.
- Applications industrielles.
- Installations anti-incendie.
- Huiles et gazole.

BASIC FEATURES

- Material according to ASTM A105.
- According to ASME B16.5 - Class 150.
- All installations has to meet the P-T values specified in the legal requirements.
- Marking: CLASS; ATUSA; STANDARD; MATERIAL; DN; NPS; HEAT Number.

GENERAL APPLICATIONS

- Water systems.
- Water supply, pumping and connection plants.
- Industrial applications.
- Fire Fighting Installations.
- Oils and diesel.

Rev.2-11.21
1/2



Polígono Industrial ATUSA - Agurain S/N - 01200 Salvatierra (Alava) España
Tel.: (+34) 945 18 00 00 Fax : (+34) 945 30 01 53 e-mail: ventas@atusagroup.com
www.atusagroup.com



Remarques:

Étant donné la complexité, la variété et le grand nombre de spécifications particulières de chaque installation, conjugués à l'existence de divers facteurs pouvant affecter les conditions de travail et la nature du produit, il incombe à l'utilisateur final d'effectuer les tests nécessaires pour assurer un bon fonctionnement du produit dans chaque domaine d'application.

L'installation du produit doit être effectuée et entretenue conformément aux bonnes pratiques et aux normes en vigueur.

Remarks:

Due to the complexity, variety and large number of particular specifications for each installation, along with the existence of diverse factors which can affect the working conditions and nature of the product, it is the responsibility of the end-user to carry out the necessary tests to ensure the proper functioning of the product in any specific application.

Product installation must be carried out and maintained following the good practice codes and/or updated technical standards.

Note : En raison de l'évolution constante de nos produits, ces spécifications peuvent être modifiées sans préavis.

Note : Due to the continuous development of our products, specifications may be changed without notification at any time.

Rev.2-11.21
2/2