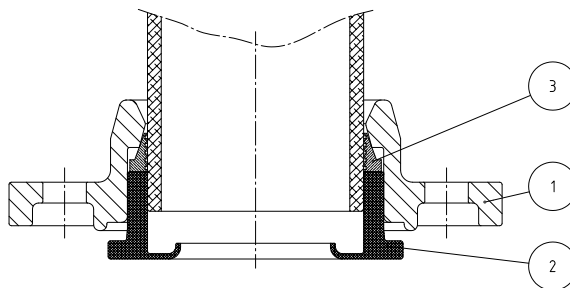


750

ADAPTATEUR À BRIDE AVEC BAGUE AUTOBLOQUANTE POUR TUBE PE
FLANGE ADAPTER FOR PE PIPES

DESCRIPTION DES COMPOSANTS - COMPONENTS DESCRIPTION

Index	Description - Description	Matière - Material
1	Corps - Body	Fonte Ductile - Ductile Iron GGG 40 (EN-GJS-400-15)
2	Joint - Gasket	EPDM
3	Bague - Ring	Laiton - Brass

CARACTERISTIQUES

- Pression de travail: PN 16.
- Température maximale de travail: 60 °C.
- Revêtement intérieur et extérieur en "Epoxy": 250 µm.

DOMAINES D'APPLICATION

- Pour connecter des tubes PE puis à une Bride ou une Vanne ou tout autre système à Bride, dans des applications d'adduction d'eau, ouvrages civils, systèmes hydrauliques et d'irrigation.

Remarques:

Étant donné la complexité, la variété et le grand nombre de spécifications particulières de chaque installation, conjugués à l'existence de divers facteurs pouvant affecter les conditions de travail et la nature du produit, il incombe à l'utilisateur final d'effectuer les tests nécessaires pour assurer un bon fonctionnement du produit dans chaque domaine d'application. L'installation du produit doit être effectuée et entretenue conformément aux bonnes pratiques et aux normes en vigueur.

BASIC FEATURES

- Working pressure: PN 16.
- Maximum working temperature: 60 °C.
- Inside and outside "EPOXY" powder coating: 250 µm.

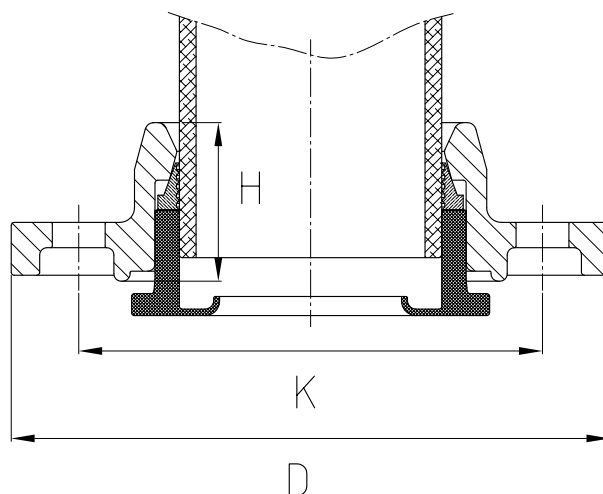
GENERAL APPLICATIONS

- To join PE pipes to flanged pipes or valves or other flanged fittings in civil, hydraulic or irrigation water systems.

Remarks:

Due to the complexity, variety and large number of particular specifications for each installation, along with the existence of diverse factors which can affect the working conditions and nature of the product, it is the responsibility of the end-user to carry out the necessary tests to ensure the proper functioning of the product in any specific application. Product installation must be carried out and maintained following the good practice codes and/or updated technical standards.

 Rev.2-02.24
 1/2


INFORMATION TECHNIQUE - TECHNICAL INFORMATION

DN	Ø (mm)	COD.	DIMENSIONS - DIMENSIONS				Poids approx. Weight aprox. (Kg)
			H (mm)	Bride / Flange			
				PN	D (mm)	K (mm)	
50-65	63	VF750063	50	10/16	182	125	2,7
65	75	VF750075	55	10/16	185	145	2,7
80	90	VF750090	60	10/16	195	160	3,6
100	110	VF750110	63	10/16	216	180	3,8
125	125	VF750125	70	10/16	253	210	4,9
125	140	VF750140	78	10/16	253	210	4,9
150	160	VF750160	78	10/16	280	240	6,2
200	200	VF750200	88	10/16	336	295	9,6

Note : En raison de l'évolution constante de nos produits, ces spécifications peuvent être modifiées sans préavis.

Note : Due to the continuous development of our products, specifications may be changed without notification at any time.

Rev.2-02.24

2/2