

### DESCRIPTION DES COMPOSANTS - COMPONENTS DESCRIPTION

| Index | Description - Description | Matière - Material                                  |
|-------|---------------------------|---|
| 1     | Corps - Body              | Fonte Ductile - Ductile Iron GGG 40 (EN-GJS-400-15) |
| 2     | Joint - Gasket            | EPDM  |

### CARACTERISTIQUES

- Pression de travail: PN 16.
- Température maximale de travail: 60 °C.
- Revêtement intérieur et extérieur en "Epoxy": 250 µm.

### DOMAINES D'APPLICATION

- Pour connecter des tubes PVC puis à une Bride ou une Vanne ou tout autre système à Bride, dans des applications d'adduction d'eau, ouvrages civils, systèmes hydrauliques et d'irrigation.

#### Remarques:

Étant donné la complexité, la variété et le grand nombre de spécifications particulières de chaque installation, conjugués à l'existence de divers facteurs pouvant affecter les conditions de travail et la nature du produit, il incombe à l'utilisateur final d'effectuer les tests nécessaires pour assurer un bon fonctionnement du produit dans chaque domaine d'application. L'installation du produit doit être effectuée et entretenue conformément aux bonnes pratiques et aux normes en vigueur.

### BASIC FEATURES

- Working pressure: PN 16.
- Maximum working temperature: 60 °C.
- Inside and outside "EPOXY" powder coating: 250 µm.

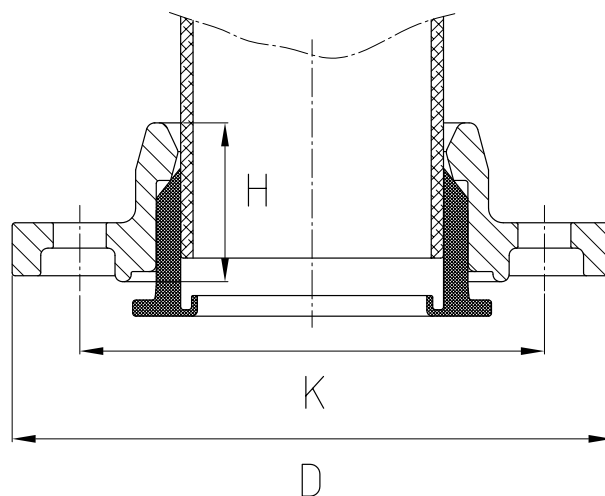
### GENERAL APPLICATIONS

- To join PVC pipes to flanged pipes or valves or other flanged fittings in civil, hydraulic or irrigation water systems.

#### Remarks:

Due to the complexity, variety and large number of particular specifications for each installation, along with the existence of diverse factors which can affect the working conditions and nature of the product, it is the responsibility of the end-user to carry out the necessary tests to ensure the proper functioning of the product in any specific application.

Product installation must be carried out and maintained following the good practice codes and/or updated technical standards.


**INFORMATION TECHNIQUE - TECHNICAL INFORMATION**

| DN    | Ø (mm) | COD.     | DIMENSIONS - DIMENSIONS |                |        |        | Poids approx.<br>Weight approx.<br>(Kg) |
|-------|--------|----------|-------------------------|----------------|--------|--------|---|
|       |        |          | H (mm)                  | Bride / Flange |        |        |   |
|       |        |          |                         | PN             | D (mm) | K (mm) |   |
| 50-65 | 63     | VF760063 | 50                      | 10/16          | 182    | 125    | 2,7                                     |
| 65    | 75     | VF760075 | 55                      | 10/16          | 185    | 145    | 2,7                                     |
| 80    | 90     | VF760090 | 60                      | 10/16          | 195    | 160    | 3,6                                     |
| 100   | 110    | VF760110 | 63                      | 10/16          | 216    | 180    | 3,8                                     |
| 125   | 125    | VF760125 | 70                      | 10/16          | 253    | 210    | 4,9                                     |
| 125   | 140    | VF760140 | 78                      | 10/16          | 253    | 210    | 4,9                                     |
| 150   | 160    | VF760160 | 78                      | 10/16          | 280    | 240    | 6,2                                     |
| 200   | 200    | VF760200 | 88                      | 10/16          | 336    | 295    | 9,6                                     |

Note : En raison de l'évolution constante de nos produits, ces spécifications peuvent être modifiées sans préavis.

Note : Due to the continuous development of our products, specifications may be changed without notification at any time.

Rev.2-04.24

2/2