

## ADAPTATEUR A BRIDE VERROUILLE POUR TUBES PVC/PE AVEC TALON D'APPUI

Adaptateur de bride verrouillé pour le raccordement de réseaux de distribution et d'adduction d'eau, irrigation et eau potable.

Avec talon d'appui permettant le montage de vannes wafer.

Montage sur tube sans démontage du raccord.

Avec bague autobloquante laiton.



- Dimensions :** DN50 à DN300
- Raccordement :** A brides PN10/16
- Température Mini :** +0°C
- Température Maxi :** +60°C
- Pression Maxi :** 16 Bars jusqu'au DN200, 10 bars au-delà
- Caractéristiques :** Corps fonte  
Montage sur tube sans démontage du raccord  
Avec talon d'appui (suivant DN)  
Joint EPDM

**Matière :** Fonte EN GJS-500-7

**ADAPTATEUR A BRIDE VERROUILLE POUR TUBES PVC/PE AVEC TALON D'APPUI**

**CARACTERISTIQUES :**

- Corps fonte
- Joint EPDM
- Avec talon d'appui (sauf Ø63, 75, 125, 140 et 250)
- Avec bague autobloquante en laiton
- Visserie anti corrosion revêtue Geomet 500 grade B
- Peinture époxy couleur bleue RAL 5017, épaisseur 250µ

**UTILISATION :**

- Réseaux de distribution et d'adduction d'eau, Irrigation
- Température mini et maxi admissible Ts : + 0°C à + 60°C
- Pression maxi admissible Ps : 16 bars jusqu'au DN200, 10 bars au-delà

**GAMME :**

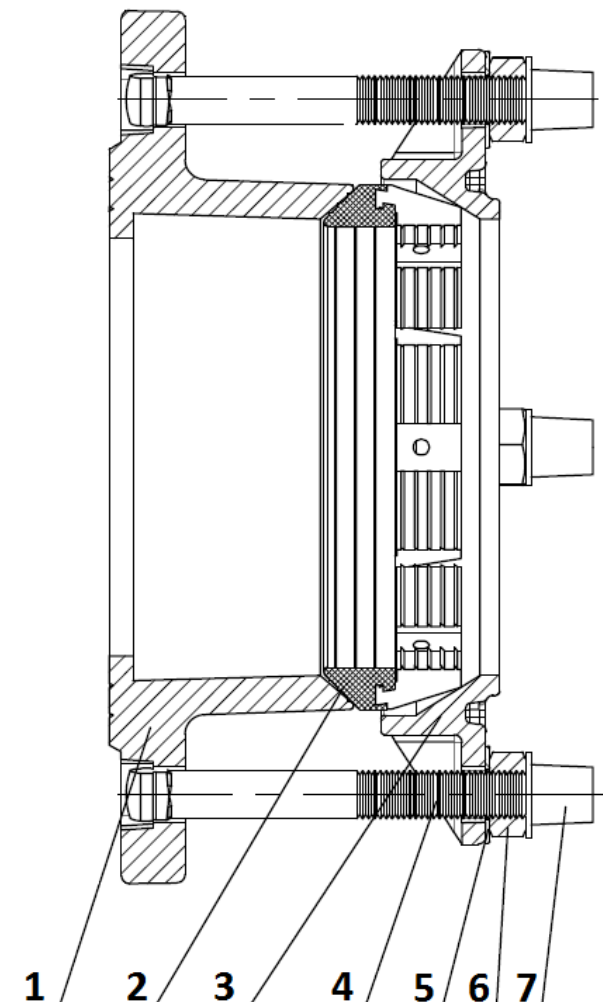
- Adaptateur à brides avec talon d'appui et bague autobloquante pour tubes PVC-PE à bride PN10/16  
Ref.2503 du DN 50-D.63 au DN 300-D.315

**COUPLES DE SERRAGE TIRANTS :**

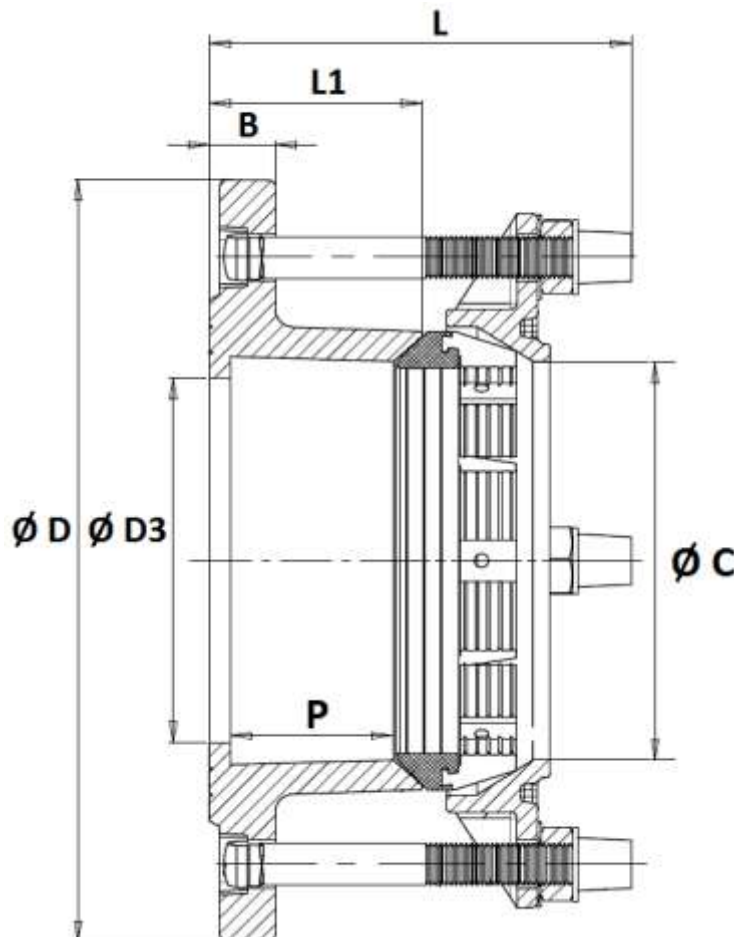
<b>DN</b>	<b>63</b>	<b>75</b>	<b>90</b>	<b>110</b>	
Couple de Serrage	45 Nm				
<b>DN</b>	<b>125</b>	<b>140</b>	<b>160</b>	<b>180</b>	<b>200</b>
Couple de Serrage	80 Nm				
<b>DN</b>	<b>225</b>	<b>250</b>	<b>280</b>	<b>315</b>	
Couple de Serrage	100				

**ADAPTATEUR A BRIDE VERROUILLE POUR TUBES PVC/PE AVEC TALON D'APPUI**

**NOMENCLATURE :**



Repère	Désignation	Matériaux
1	Corps	Fonte EN GJS-500-7
2	Joint	EPDM + Laiton
3	Contre-bride	Fonte EN GJS-500-7
4	Vis	Acier galvanisé revêtu Geomet 500 Grade B Classe 8.8
5	Rondelle	
6	Ecrou	
7	Bouchon	Plastique

**ADAPTATEUR A BRIDE VERROUILLE POUR TUBES PVC/PE AVEC TALON D'APPUI**
**DIMENSIONS DN50-150 ( en mm ) :**


DN	50/60/65	60/65	80	100	100/125	125	150	150
Ø Tube	63	75	90	110	125	140	160	180
Ø D	180	180	200	220	250	250	285	285
Ø D3	55	66	84	105	110/125*	125	154	169
Ø C	66	79	93	115	127	143	164	185
P	57	57	50	47	50	50	50	55
L	130	130	130	130	130	130	140	132
L1	63	63	63	61	63	63	63	69
B	19	19	19	19	19	19	19	19
Vis	M12x115	M12x115	M12x115	M12x115	M12x115	M12x115	M14x125	M14x170
Nb de vis	4	4	4	4	4	4	4	4
Poids (Kg)	4.1	3.6	4.6	5.6	6.6	7.1	8.7	7.3
Ref.	2503063	2503075	2503090	2503110	2503125	2503140	2503160	2503180

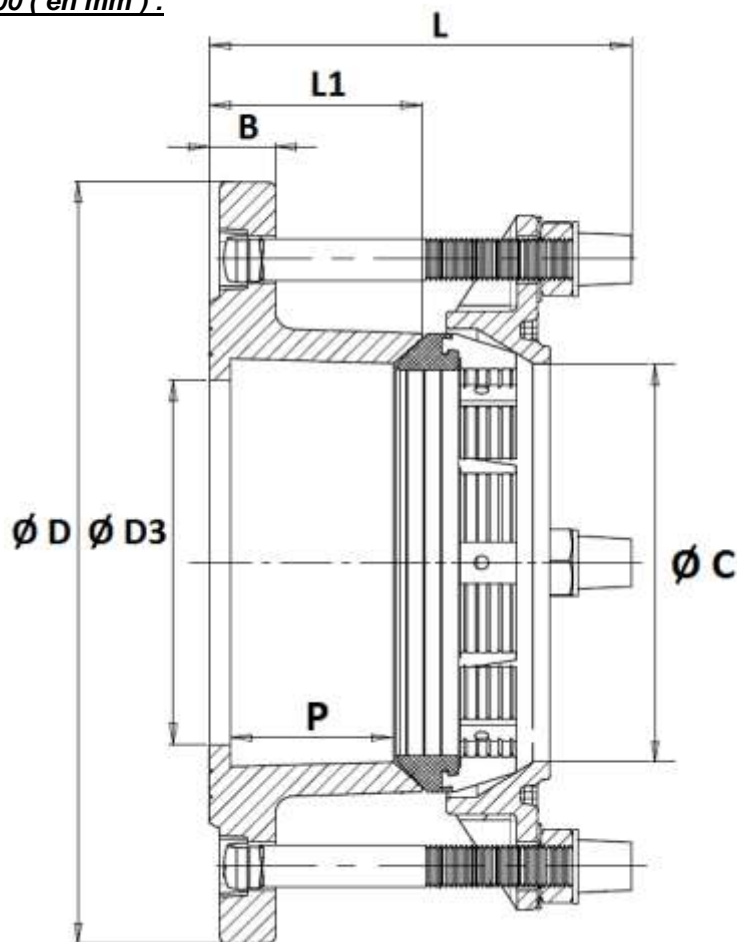
*\*en cours de modification, passage de 110 à 125 mm*

Sferaco 90 rue du Ruisseau 38297 St Quentin Fallavier Tél : 04.74.94.15.90 Fax : 04.74.95.62.08 Internet : [www.sferaco.com](http://www.sferaco.com) E-mail : [info@sferaco.fr](mailto:info@sferaco.fr)

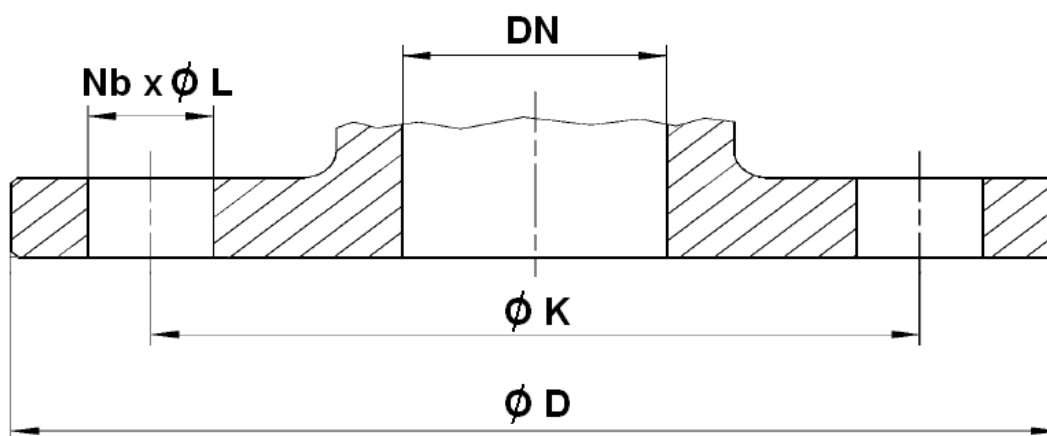
Date : 01/24

Page 4 sur 7

Rev.05

**ADAPTATEUR A BRIDE VERROUILLE POUR TUBES PVC/PE AVEC TALON D'APPUI**
**DIMENSIONS DN200-300 ( en mm ) :**


DN	200	200	250	250	300
Ø Tube	200	225	250	280	315
Ø D	340	340	400	400	455
Ø D3	210	210	250	275	302
Ø C	204	230	255	283	318
P	50	70	70	70	66
L	140	180	180	180	180
L1	63	88	88	88	88
B	19	20	22	22	24
Vis	M14x125	M16x160	M16x160	M16x160	M16x160
Nb de vis	4	4	6	6	6
Poids (Kg)	11.2	15.3	19.9	19.9	24
Ref.	2503200	2503225	2503250	2503280	2503315

**ADAPTATEUR A BRIDE VERROUILLE POUR TUBES PVC/PE AVEC TALON D'APPUI**
**DIMENSIONS BRIDES DE RACCORDEMENT ( en mm ) :**

**PN10 ( en mm ) :**

DN	50	60	65	80	100	125	150	200	250	300
Ø D	180	180	180	200	220	250	285	340	400	455
Ø K	125	135	145	160	180	210	240	295	350	400
Nb x Ø L	4 x 19	4 x 19	4 x 19	8 x 19	8 x 19	8 x 19	8 x 23	8 x 23	12 x 23	12 x 23

**PN16 ( en mm ) :**

DN	50	60	65	80	100	125	150	200	250	300
Ø D	180	180	180	200	220	250	285	340	400	455
Ø K	125	135	145	160	180	210	240	295	355	410
Nb x Ø L	4 x 19	4 x 19	4 x 19	8 x 19	8 x 19	8 x 19	8 x 23	12 x 23	12 x 28	12 x 28

**ADAPTATEUR A BRIDE VERROUILLE POUR TUBES PVC/PE AVEC TALON D'APPUI****NORMALISATIONS :**

- Fabricant certifié ISO 9001 : 2015
- Directive 2014/68/UE : Produits exclus de la directive ( Article 1, § 2.b )
- Construction suivant norme EN 14525
- Brides suivant la norme EN 1092-2 PN10-16 et ISO 7005-2
- Attestation de conformité sanitaire **A.C.S. N° 23 ACC LY 452**
- Tests d'étanchéité suivant la norme ISO 5208
- Raccords pour systèmes de canalisations en PE suivant norme NF EN 12842
- Boulonnerie avec revêtement anti corrosion suivant norme NF EN ISO 9227 + NFA05-109
- Revêtements conforme à la directive RoHS 2002/95/CE

**PRECONISATIONS :** Les avis et conseils, les indications techniques, les propositions, que nous pouvons être amenés à donner ou à faire, n'impliquent de notre part aucune garantie. Il ne nous appartient pas d'apprécier les cahiers des charges ou descriptifs fournis.  
Il appartient au client de vérifier l'adéquation entre le choix du matériel et les conditions réelles d'utilisation.