

Réactif

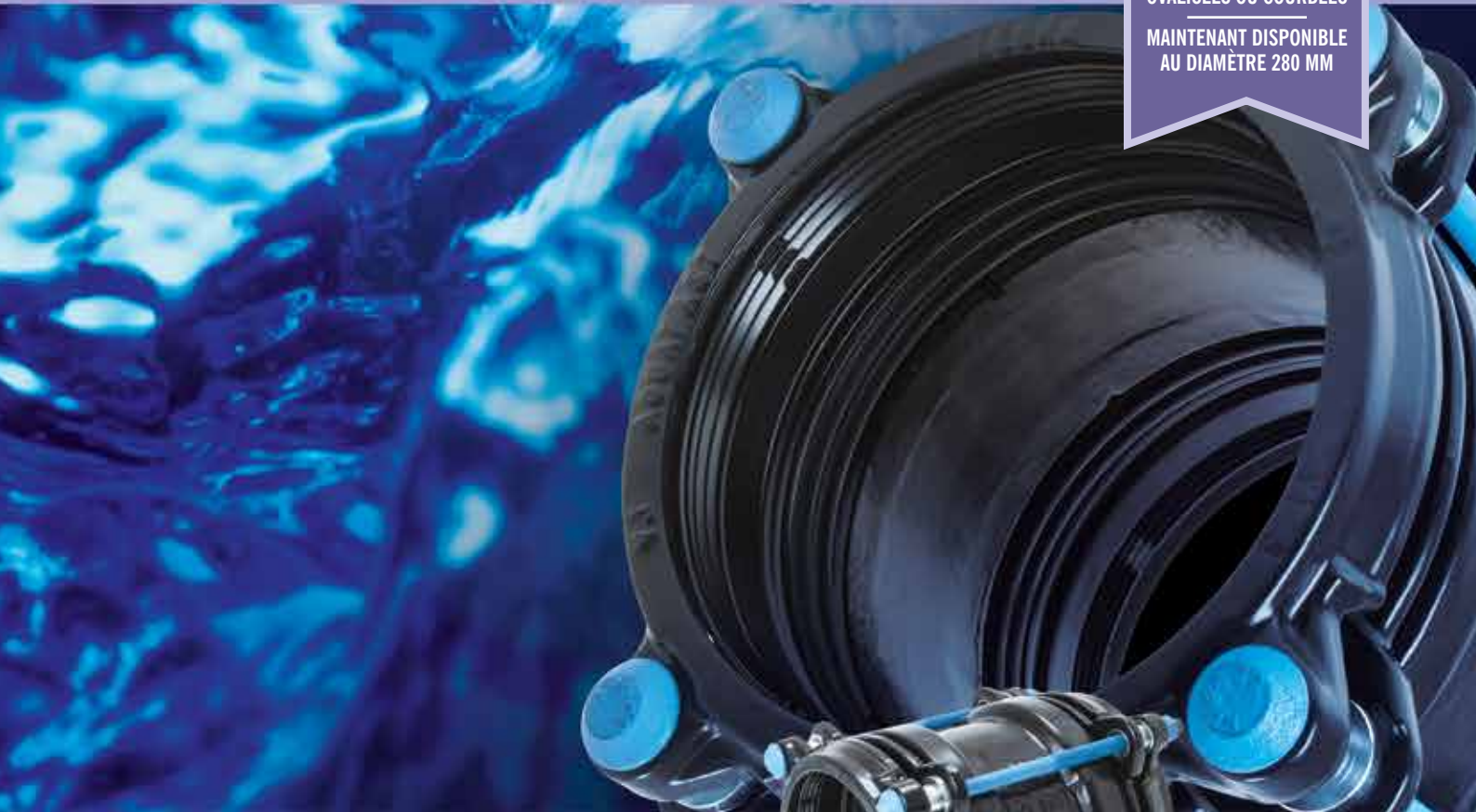
AquaFast

Raccords et adaptateurs à bride
Pour raccords en polyéthylène et PVC

NOUVEAU
Conception
Améliorée

RACCORDEMENT PLUS
FACILE SUR CONDUITES
OVALISÉES OU COURBÉES

MAINTENANT DISPONIBLE
AU DIAMÈTRE 280 MM



PIONNIERS DE SOLUTIONS DE TUYAUTERIE

CRANE

BUILDING SERVICES & UTILITIES



Produits conçus et réalisés dans le but de simplifier le raccordement des tuyaux en polyéthylène et en PVC.

Installation sans effort

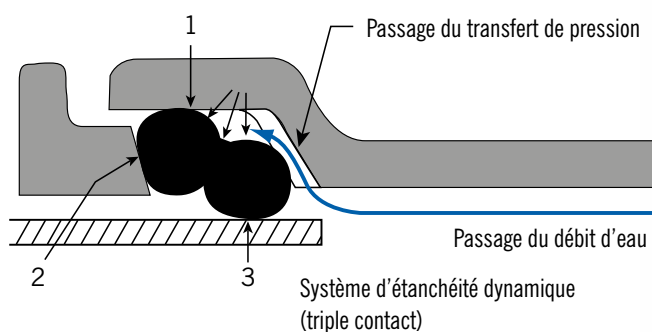
Le système exclusif d'étanchéité dynamique AquaFast offre une solution simple et fiable de raccordement des tuyaux en polyéthylène et en PVC. Un mécanisme verrouillage perfectionné assure l'autobutage en résistant au déboîtement du tuyau. Aucune compétence ni aucun outil spécial ne sont nécessaires, d'où une installation sans effort et plus rapide qu'avec d'autres systèmes.

Réparations sur site



Le système AquaFast offre de multiples avantages à l'opérateur. Les raccords sont fournis entièrement assemblés, et il est inutile de chanfreiner préalablement l'extrémité des tuyaux ou d'utiliser un insert sur les tuyaux en PE ou en PVC à paroi mince. L'installation est possible,

quelles que soient les conditions météorologiques. Aucun abri n'est nécessaire, ce qui permet les réparations sur site. La conception améliorée AquaFast offre un contrôle précis sur l'activation des grips garantissant une fonctionnalité améliorée pendant toute réparation, même dans des conditions difficiles de tranchées, sans besoin de démontage du tuyau ovalisé ou courbé. Le système est même utilisable dans des applications humides ou immergées.



Raccordement simple

Avec moins de boulons (deux par raccord jusqu'à 125 mm) et un effort de serrage réduit à l'aide d'une clé standard, l'installation est également simplifiée par l'alignement aisé des trous des boulons. Lors du serrage des boulons, la bague de butée assure systématiquement un assemblage optimal. Cette butée absolue métal contre métal empêche tout serrage excessif et rend inutile l'utilisation d'une clé dynamométrique.

Raccords de transition

Les raccords et adaptateurs à brides AquaFast sont disponibles de 63 mm à 315 mm de diamètre extérieur. Ils sont conçus pour les tuyaux en PE 80/PE 100 PE SDR 11, 17 et 17,6, sans insert, et peuvent également servir à raccorder des tuyaux en PVC série métrique. Le système AquaFast est par conséquent idéal pour les transitions PE/PVC.

Manchon AquaFast



Adaptateur à bride AquaFast

Matériaux des tuyaux



Raccords et adaptateurs à bride AquaFast

Avantages du produit

Simplicité d'installation

Conception améliorée permet un raccordement plus facile sur conduites ovalisées ou courbées.

L'installation d'AquaFast, qui compte moins de boulons et n'exige pas de clé dynamométrique, simplifie le montage et requiert beaucoup moins de temps, comparativement à d'autres systèmes.

Bague de butée

La bague de butée, métal contre métal, supprimant la nécessité d'une clé dynamométrique, réclame une moindre qualification de l'opérateur tout en garantissant chaque fois une installation parfaite à tous les coups.

Ajustement facile sur tuyaux

Le Resistor permet à l'installateur d'ajuster la position du raccordement sur le tuyau même dans des conditions difficiles de tranchées, par un enclenchement retardé du mécanisme de verrouillage.

Autobuté

Raccord entièrement autobuté, conçu pour répondre aux exigences des normes WIS 4-24-01 Type 2 et ISO 14236.2.

Système exclusif d'étanchéité à la pression

Les caractéristiques de conception brevetées du joint et du composant métallique assurent une étanchéité réactive à la pression triple contact, garantissant une étanchéité haute performance, même en cas de fluage de la paroi du tuyau.

Avantages pour le client

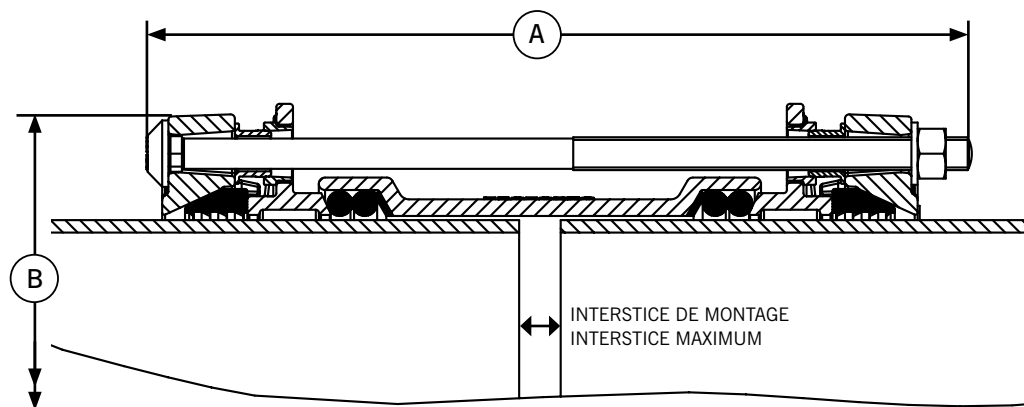
- Conception améliorée pour un alignement facile surtout sur le tuyau ovalisé ou courbé
- Nouveau mécanisme de grips fournissant une plus grande flexibilité, même dans des conditions difficiles et humides, pour aligner correctement la tuyauterie
- Un verrouillage progressif et une technologie d'étanchéité réactive à la pression garantissent de hautes performances, même en cas de fluage de la paroi du tuyau.
- Le système AquaFast convient parfaitement aux canalisations de refoulement d'eaux usées de petit diamètre, aucun insert n'étant requis.
- L'absence d'obstacle central au coulisement facilite la réparation des canalisations existantes.
- Le système est fourni en standard avec un joint EPDM avec ACS pour application eau potable.
- Protection contre la corrosion. Les composants métalliques sont revêtus de nylon Rilsan 11, avec ACS pour application eau potable. Les écrous et les tirants sont revêtus de Sheraplex conformément à la norme WIS 4-52-03 qui offre une protection à long terme contre la corrosion, les impacts ainsi que l'abrasion et garantit une performance fiable dans le temps.
- Double fonction : utilisable pour le raccordement du PE 80/PE 100 et du PVC métrique, idéal pour les raccords de transition PE/PVC.



Adaptateur à bride

Raccords AquaFast

Spécifications



Manchon

Diamètre extérieur du tuyau	Taille boulon Nbre - Dia x Long	Dimensions (mm)		Interstice de montage (mm)	Interstice maximum (mm)	Poids (kg)
		A max	B dia			
63	2-M12 x 250	257	141.5	20	30	4.2
75	2-M12 x 250	257	153.5	20	30	4.7
90	2-M12 x 250	257	170	20	30	5.3
110	2-M12 x 250	257	190.5	20	30	6.4
125	2-M12 x 250	257	207	20	30	7.1
140	4-M12 x 250	257	222	20	30	8.4
160	4-M12 x 250	257	242	20	30	9.2
180	4-M12 x 375	382	264	30	50	18.0
200	4-M12 x 375	382	292	30	50	20.4
225	4-M16 x 385	395	323	30	50	24.8
250	6-M16 x 385	395	351	30	50	31.5
280	6-M16 x 385	395	382	30	50	33.6
315	6-M16 x 385	395	417	30	50	38.7

Matériaux et normes applicables

Manchon central, contre-bride

Fonte ductile conforme à la norme BS EN 1563:1997:
Symbole EN-GJS-450-10

Bague d'ancrage

Fonte ductile conforme à la norme BS EN 1563:1997
Symbole EN-GJS-450-10.

Bague intermédiaire

Fonte ductile conforme à la norme BS EN 1563:1997
Symbole EN-GJS-450-10.

Tirants

Conformes BS EN ISO 898-1:2009, catégorie de propriété 8.8.

Acier conforme à la norme BS EN ISO3506-1:2009 Qualité A2 Catégorie de propriété 70 (acier inoxydable disponible sur commande)

Écrous

Écrous - Acier conforme BS EN20898-2:1994, catégorie de propriété 8
Acier conforme à la norme BS ISO3506-2:2009 Qualité A4 Catégorie de propriété 80 (acier inoxydable disponible sur commande)

Rondelles

BS 1449:Partie 2:1983 Qualité 304S15

Joint (EPDM)

BS EN 681-1 1996 Type WA/BS 6920 dureté 70 DIDC

Resistor

Acier doux de décolletage (Qualité Y15) revêtu Zinc Zn3

Revêtements

Manchon central, contre-bride, et anneau intermédiaire : Rilsan Nylon 11

Grips : Revêtement par cataphorèse

Boulons, écrous : Sheraplex conforme à la norme WIS 4-52-03

Pression de service

Pression de service 16 bars

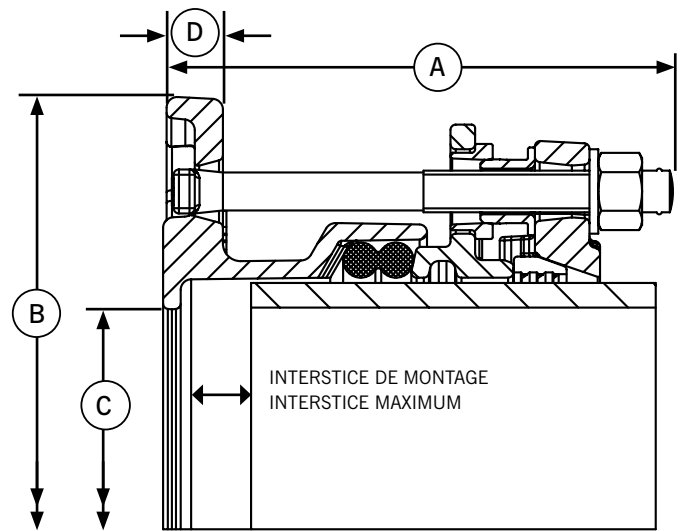
Pression d'essai de 24 bars

Agréments

WRAS, ACS

Adaptateurs à bride AquaFast

Spécifications



Adaptateur à bride

Diamètre extérieur du tuyau	Perçages de la bride	Taille du boulon T Nbre - Dia x Long	Dimensions (mm)		Alésage C (mm)	Épaisseur de bride D (mm)	Interstice de montage (mm)	Interstice maximum (mm)	Poids (kg)
			A max	B dia					
63	50/65 PN10,16	2-M12 x 135	144	185	50	17	20	25	4.4
75	65/80 PN10,16	2-M12 x 135	144	200	65	17	20	25	4.8
75	60 PN10,16	2-M12 x 135	144	200	65	17	20	25	4.9
90	65/80 PN10,16	2-M12 x 135	144	200	80	17	20	25	5.0
110	100 PN10,16	2-M12 x 135	144	229	100	17	20	25	6.1
125	100/125 PN10,16	2-M12 x 135	144	250	100	17	20	25	7.2
140	125 PN10,16	4-M12 x 135	144	250	125	17	20	25	7.4
160	150 PN10,16	4-M12 x 135	144	285	150	17	20	25	8.5
180	150 PN10,16	4-M12 x 185	194	285	150	17	25	35	12.4
200	200 PN10,16	4-M12 x 185	195	343	190	18	25	35	15.4
225	200 PN10,16	4-M16 x 195	205	343	190	18	25	35	16.9
250	250 PN10,16	6-M16 x 195	207	406	240	20	25	35	22.5
280	250 PN10,16	6-M16 x 195	207	406	270	20	25	35	22.1
315	300 PN10,16	6-M16 x 195	208	483	300	21.5	25	35	28.2

Toutes les brides sont percées conformément aux normes BS EN 1092-1 (anciennement BS 4504) / BS EN ISO 7005 PN10 et PN16

Matériaux et normes applicables

Contre-bride et corps de l'adaptateur à bride

Fonte ductile conforme à la norme BS EN 1563:1997:
Symbole EN-GJS-450-10

Bague d'ancrage

Fonte ductile conforme à la norme BS EN 1563:1997
Symbole EN-GJS-450-10.

Bague intermédiaire

Fonte ductile conforme à la norme BS EN 1563:1997
Symbole EN-GJS-450-10.

Tirants

Conformes BS EN ISO 898-1:2009, catégorie de propriété 8.8.
Acier conforme à la norme BS EN ISO3506-1:1998 Qualité A2 Catégorie de propriété 70 (acier inoxydable disponible sur commande)

Écrous

Acier conforme BS EN 20898:1994, grade 8
Acier conforme à la norme BS ISO3506-2:2009 Qualité A4 Catégorie de propriété 80 (acier inoxydable disponible sur commande)

Rondelles

BS 1449:Partie 2:1983 Qualité 304S15

Joint (EPDM)

BS EN 681-1 1996 Type WA/BS 6920 dureté 70 DIDC

Resistor

Acier doux de décolletage (Qualité Y15) revêtu Zinc Zn3

Revêtements

Contre-bride, corps de l'adaptateur à bride et anneau intermédiaire : Nylon Rilsan 11

Grips : Revêtement par cataphorèse

Boulons, écrous : Sheraplex conforme à la norme WIS 4-52-03

Pression de service

Pression de service 16 bars
Pression d'essai de 24 bars

Agréments

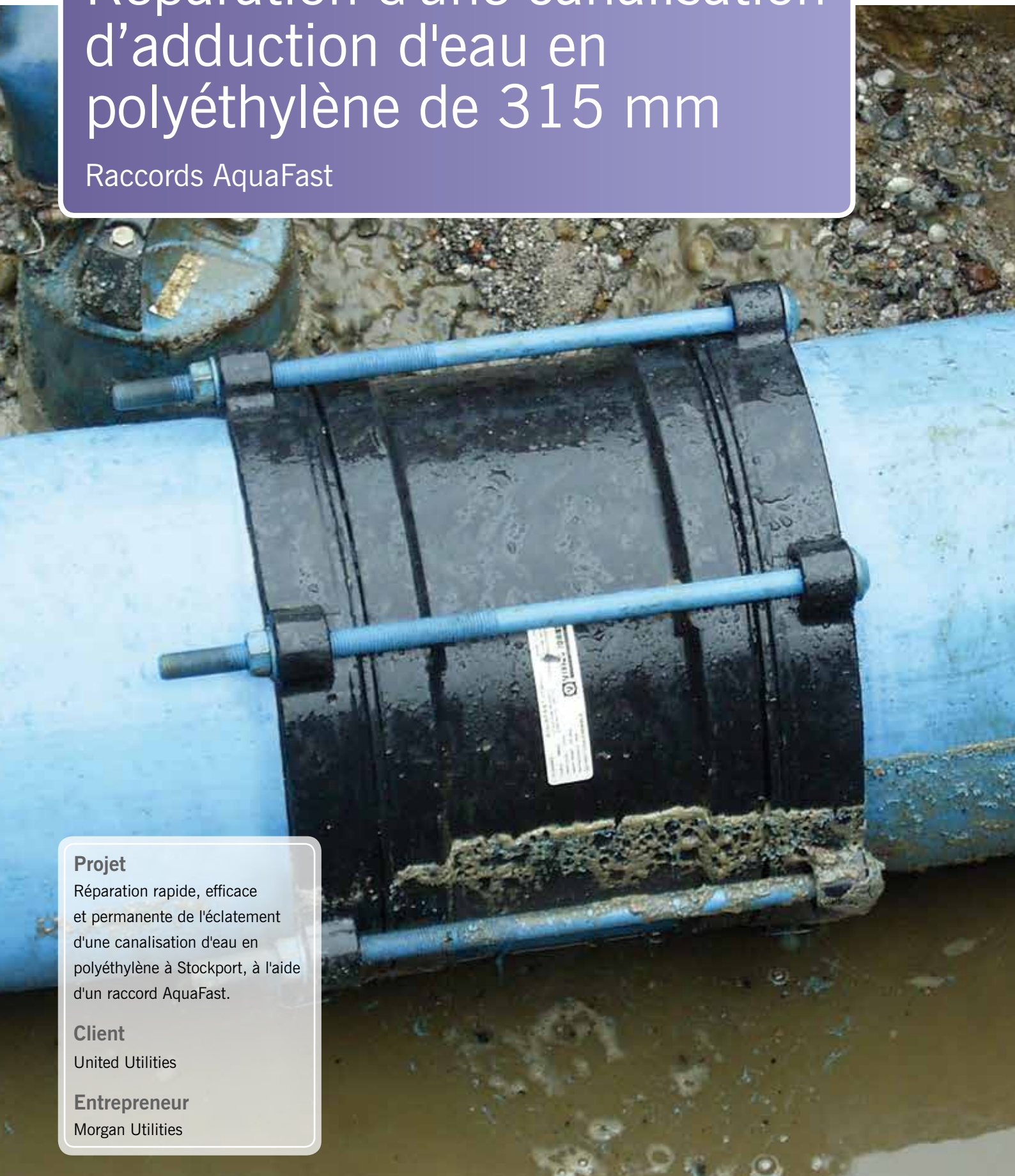
WRAS, ACS

Toutes les précautions ont été prises pour s'assurer de l'exactitude des informations figurant aux présentes au moment de la publication. Crane Ltd n'accepte aucune responsabilité ni obligation relative à des erreurs typographiques ou omissions ni à une interprétation erronée des informations figurant dans la publication, et se réserve le droit de modifier cette dernière sans préavis.

Royaume-Uni - Stockport

Réparation d'une canalisation d'adduction d'eau en polyéthylène de 315 mm

Raccords AquaFast



Projet

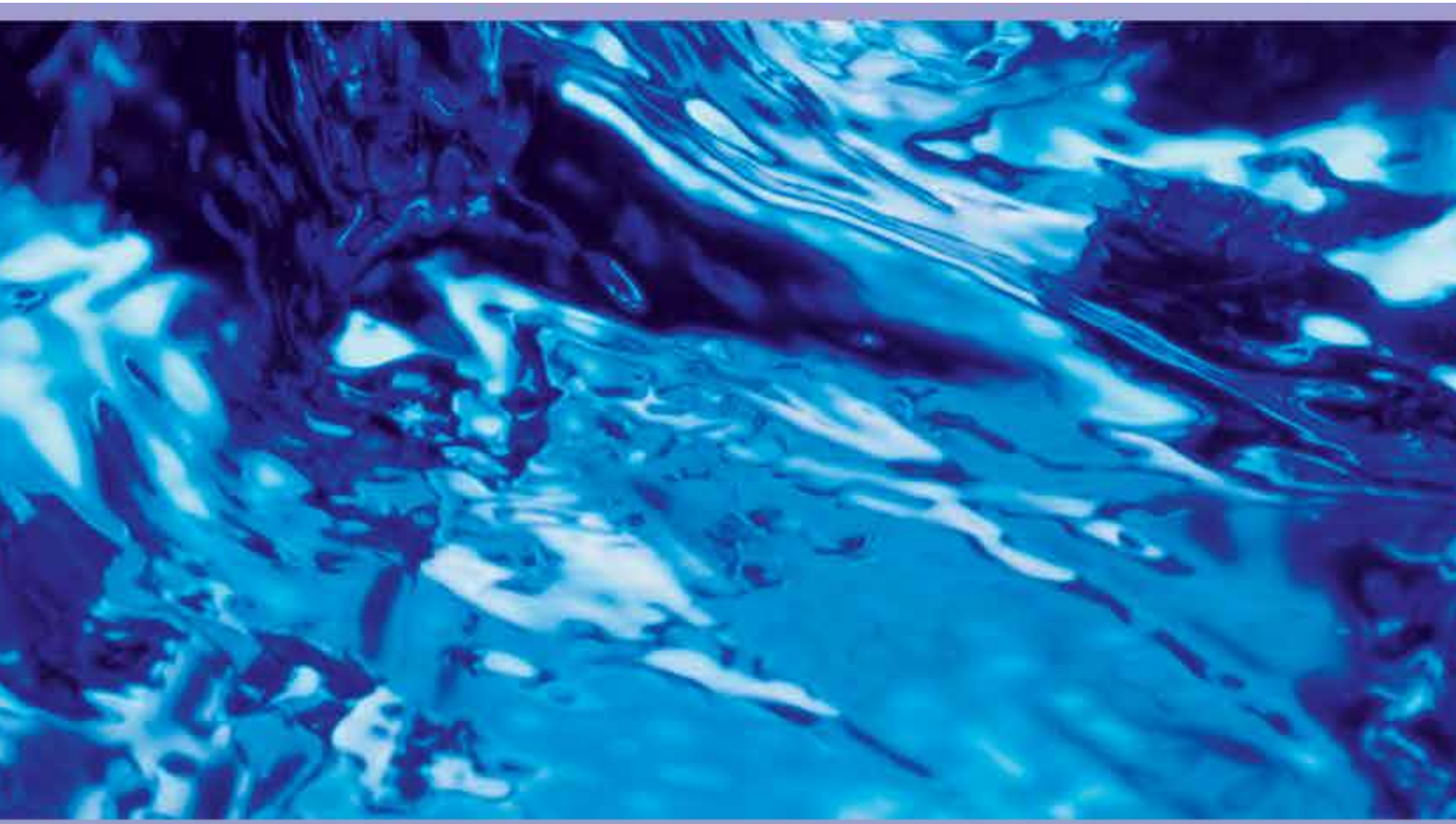
Réparation rapide, efficace et permanente de l'éclatement d'une canalisation d'eau en polyéthylène à Stockport, à l'aide d'un raccord AquaFast.

Client

United Utilities

Entrepreneur

Morgan Utilities



46-48 WILBURY WAY
HITCHIN, HERTFORDSHIRE
SG4 0UD. ROYAUME-UNI
TÉLÉPHONE : +44 (0)1462 443 322
FAX : +44 (0)1462 443 311
E-mail : info@vikingjohnson.com

www.vikingjohnson.com



ISO 14001 • EMS 51874



ISO 9001 • FM 00311



Pour voir notre Vidéothèque, consultez :
www.youtube.com/user/CraneBSU

- Matériel conçu et fabriqué dans le cadre de systèmes de gestion de la qualité conformes à la norme BS EN ISO 9001.
- Système de gestion environnementale certifié ISO 14001.
- Veuillez consulter les conditions générales complètes sur notre site Web.

Toutes les précautions ont été prises pour s'assurer de l'exactitude des informations figurant aux présentes au moment de la publication. Crane Ltd n'accepte aucune responsabilité ni obligation relative à des erreurs typographiques ou omissions ni à une interprétation erronée des informations figurant dans la publication, et se réserve le droit de modifier cette dernière sans préavis.

DR8515_01_2016

PIONNIERS DE SOLUTIONS DE TUYAUTERIE



www.cranesbu.com

