

COQUILLES DE REPARATION LONGUES

POUR TUBES FERS



**RACCORDS
AMBLARD**



Dimensions

Pression maxi

Températures

Caractéristiques

Du 1/2" au 4"

PN16

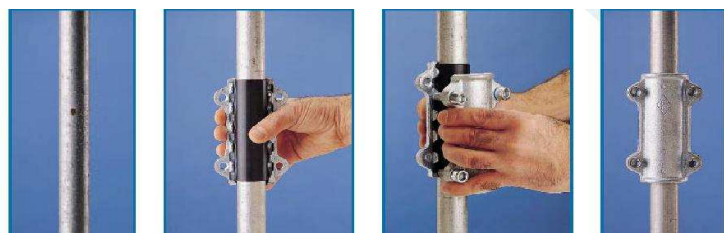
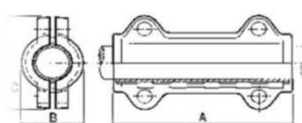
de -20°C à +80°C

Fonte malléable

Joint NBR

4 vis CHC

DN	Dimension	D	a	b	c	Code
15	1/2"	21	140	42	75	CRFL12
20	3/4"	26,9	140	48	81	CRFL34
25	1"	33,7	140	54	88	CRFL1
32	1"1/4	42,4	140	65	102	CRFL114
40	1"1/2	48,3	140	72	108	CRFL112
50	2"	60,3	140	87	122	CRFL2
65	2"1/2	76,1	140	105	138	CRFL212
80	3"	88,9	160	117	152	CRFL3
100	4"	114,3	160	144	176	CRFL4



Suivant DIN 3387-1

Joint NBR GBL80 conforme EN682

DIN DVGW eau Nr DW-8511BN06026

EN ISO 9001 assurance qualité



Vérifier que la zone de tube à réparer ou à dériver, ne présente pas de déformation ou de fortes rugosités ce qui empêcherait l'ajustement correct du joint d'étanchéité,

Nettoyer la zone à réparer ou à dériver

Pour une réparation, le joint élastomère devra être parfaitement centré sur la fissure les bords du joint opposés à la fissure.

Pour une dérivation, le trou du joint devra être parfaitement aligné avec le piquage du tube (évitant ainsi l'étranglement du passage du tube)

Présenter la coquille arrière (trous taraudés) sur le joint d'étanchéité

Présenter la coquille avant et serrer les vis à l'aide d'une clé Allen.

Coquilles en fonte malléable à cœur blanc GJMw 400-05 suivant EN 1562 galvanisées à chaud
Joints d'étanchéité Nitrile GBL 80 conforme EN682, pour eaux sanitaires et potables, eau chaude, eau froide et certains hydrocarbures

Sur tube aciers EN 10255, EN 10208-1 ou équivalent DIN 2440, 2441, 2442, 2448 série 1, BS1387

Iso 65 et certain tube plastiques HDPE et LPDE normalisés

Visserie ALLEN M10 en acier normalisé et galvanisé

Ne supporte pas les efforts de torsion



APPLICATIONS	TEMPERATURES	PRESSION MAXI
Eau potable et sanitaire, usages généraux,...	-20°C à +80°C	-0,8 à 25 Bar Pression maxi essai
Combustibles (suivant législation)	-15°C à +50°C	jusqu' à 1 bar
Air comprimé	ambiante	jusqu' à 7 bar
Huile et certains hydrocarbures	jusqu' à 70°C	jusqu' à 15 bar