

RACCORDS ELECTROSOUDABLES SERIE A



ELECTROSOUDABLE SERIE A



Les raccords électrosoudables serie A sont utilisés pour raccorder des tubes polyéthylène pour le transport du gaz jusqu'à 10 bars (voir législation en vigueur selon le pays de destination) pour le transport d' eau potable, et de fluides sous pression jusqu'à 16 bars de pression nominale

Les principaux champs d'application sont pour l'adduction d'eau et de gaz, pour l'irrigation pour des installations industrielles et pour des réseaux résidentiels

Caractéristiques

Matière première correspondant aux exigences de la norme EN 1555 et EN 12201
Tous les accessoires électrosoudables série A sont fabriqués en PE 100

Spécifications techniques de la matière première :

Paramètres	Description	Unités	Méthode de test
Densité	sup ou égale à 930	kg/cm ³	ISO 1183 : 1987
Indice de fluidité	de 0,2 à 1,4	g/10min	EN ISO 1133 : 1999
Temps d'oxydation induction	sup ou égal à 20	min	EN 728
Couleur	Noir		

Caractéristiques géométriques

Mesures des dimensions répondant aux exigences de la norme EN ISO 12201
Toutes les dimensions des filets correspondent aux exigences de la norme En 1555 et En 12201
Tous les accessoires électrosoudables A sont fabriqués en SDR11

Résistance à la pression :

Gaz (selon législation du pays)	Eau
Pression maximale opérationnelle (MOP)	PN16 pour SDR 11
10 bar : SDR 11	PN10 pour SDR 17
10 bar : SDR 17	

Marquage :

Données	Description
Description	PN : EN 12201 PN : EN 1555
diamètre nominal du tube	Par ex : 110
Matériel	Par ex : 100
SDR de la pièce	SDR 11
SDR gamme de fusion	SDR 11
Applications	gaz/eau

Fusion : la fusion peut se réaliser

- 1) automatiquement avec lecture du code barre
- 2) manuellement en entrant les paramètres de l'étiquette



Les accessoires électrosoudables série A ont les caractéristiques suivantes qui les distinguent des autres fabricants :

1. La date de fabrication : mois et année de fabrication
2. Connecteurs en laiton d'un diamètre standard de 4,0 mm ou 4,7mm sur demande
3. plaque de caractéristiques : diamètre de l'accessoire, matière, SDR, domaine d'application(eau ou gaz)
4. Indicateur de soudure : permet de s'assurer visuellement que la procédure de soudure s'est bien déroulée
5. Résistance de soudure : la résistance est toujours recouverte de PE pour la protéger d'une altération lors de la mise en œuvre
6. Etiquette : contient des informations sur la forme et le

diamètre de la pièce (les mêmes que sur la plaque 3), un N° unique permet d' identifier la pièce et de déterminer la date exacte de fabrication et le matériel de base avec lequel il a été construit, la pression maximale d'utilisation, le temps de chauffe et de refroidissement, le voltage (toujours 39,5 volts), le code barre, les données pour les machines équipées d'un scanner, les normes que respecte la pièce.

INSTRUCTIONS DE MONTAGE



1. Mesurer le diamètre du tube.



2. Choisir l'accessoire adéquat.



3. Couper le tube totalement droit.



4. Mesurer la zone à gratter.



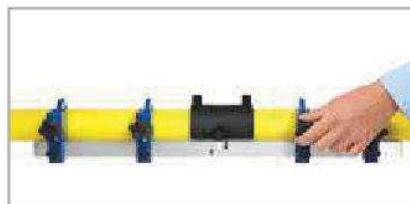
5. Gratter la zone de soudage du tube.



6. Nettoyer la zone de soudage avec un liquide approprié.



7. Marquer la profondeur d'insertion du tube.



8. Utiliser l'aligneur pour éviter les mouvements du tube.



9. Lire le code-barre.



DE 20 - 160 mm.



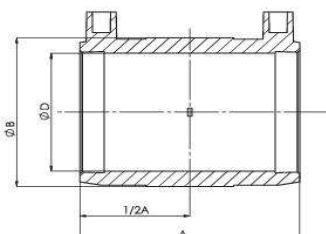
DE 20 - 315 mm.



DE 20 - 500 mm.



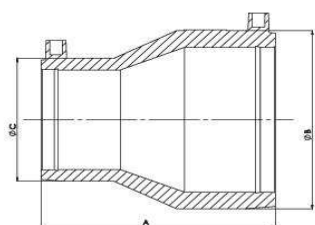
MANCHON DROIT



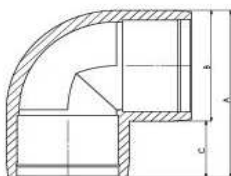
AUTRES DIMENSIONS
NOUS CONSULTER

D	A mm	B mm	Poids kg	Code
20	86	36	0,06	E2700020
25	86	37	0,06	E2700025
32	86	44	0,07	E2700032
40	89	52	0,07	E2700040
50	87	68	0,15	E2700050
63	111	80	0,22	E2700063
75	135	96	0,35	E2700075
90	148	112	0,48	E2700090
110	157	133	0,68	E2700110
125	167	152	0,88	E2700125
140	176	167	1,11	E2700140
160	180	190	1,59	E2700160
180	187	211	1,76	E2700180
200 SDR17	188	238	2,19	E2710200
200 SDR11	188	238	2,19	E2700200
225 SDR17	219	265	3,06	E2710225
225 SDR11	219	265	3,06	E2700225
250 SDR17	224	292	3,75	E2710250
250 SDR11	224	292	3,75	E2700250
280 SDR17	242	336	6,08	E2710280
280 SDR11	242	336	6,08	E2700280
315 SDR17	259	374	7,94	E2710315
315 SDR11	259	374	7,94	E2700315
355 SDR17	295	403	*	E2710355
400 SDR17	302	460	*	E2710400
450 SDR17	327	518	*	E2710450

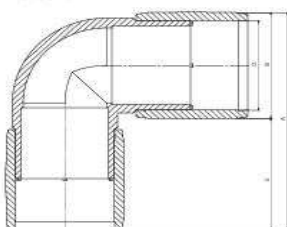
REDUCTIONS



D	A mm	B mm	C mm	Code
25/20	86	36	36	ER002520
32/20	86	44	37	ER003220
32/25	87	44	37	ER003225
40/25	87	57	37	ER004025
40/32	86	58	46	ER004032
50/25	85	68	46	ER005025
50/32	86	68	46	ER005032
50/40	87	67	57	ER005040
63/25	112	81	46	ER006325
63/32	113	81	46	ER006332
63/40	110	81	58	ER006340
63/50	111	81	65	ER006350
75/63	127	100	82	ER007563
90/63	128	116	82	ER009063
90/75	132	115	100	ER009075
110/63	168	141	83	ER011063
110/75	163	142	101	ER011075
110/90	169	142	115	ER011090
125/90	181	151	111	ER012590
125/110	181	151	135	ER125110
160/90	227	195	133	ER016090
160/110	227	195	136	ER160110
160/125	227	195	150	ER160125
200/160	226	238	196	ER200160

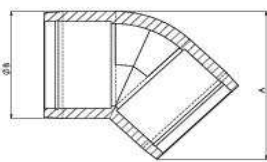
COUDE 90°

D	A mm	B mm	Poids kg	Code
20	77	35	0,08	E0900020
25	77	36	0,07	E0900025
32	83	45	0,09	E0900032
40	101	58	0,17	E0900040
50	111	67	0,23	E0900050
63	129	80	0,32	E0900063
75	157	95	0,51	E0900075
90	175	112	0,77	E0900090
110	198	135	1,14	E0900110
125	224	149	1,52	E0900125
160	275	193	3,05	E0900160

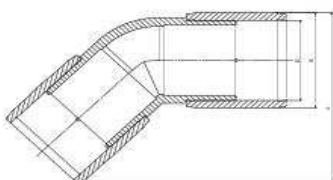


D	A mm	B mm	C mm	Code
140	342	178	164	E0900140
200	430	238	192	E0900200
250	515	292	223	E0900250
315	630	374	256	E0900315

AUTRES DIMENSIONS : NOUS CONSULTER

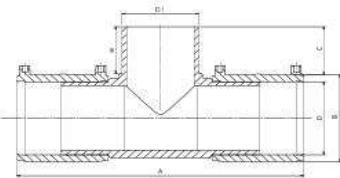
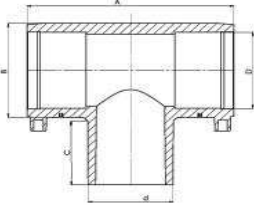
COUDE 45°

D	A mm	B mm	Poids kg	Code
20	65	35	0,07	E1200020
25	65	36	0,07	E1200025
32	74	44	0,08	E1200032
40	85	56	0,14	E1200040
50	96	67	0,18	E1200050
63	114	81	0,27	E1200063
75	139	91	0,43	E1200075
90	160	109	0,64	E1200090
110	184	133	0,94	E1200110
125	208	149	1,27	E1200125
160	251	189	2,4	E1200160



D	A mm	B mm	Poids kg	Code
140	454	178	5,56	E1200140
200	396	238	8,2	E1200200
250	480	292	15,8	E1200250
315	569	374	28,3	E1200315

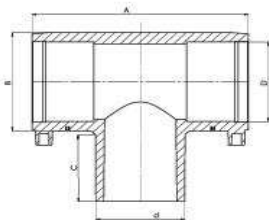
AUTRES DIMENSIONS : NOUS CONSULTER

TE SIMPLE

D	A mm	B mm	C mm	Code
20	107	37	56	ET002020
25	107	37	63	ET002525
32	107	45	69	ET003232
40	107	58	74	ET004040
50	156	69	79	ET005050
63	154	80	85	ET006363
75	223	93	92	ET007575
90	242	111	94	ET009090
110	264	135	99	ET110110
125	285	148	117	ET125125
160	352	183	134	ET160160

D	A mm	B mm	C mm	Code
200	693	238	134	ET200200
250	806	292	142	ET250250
315	949	374	351	ET315315

AUTRES DIMENSIONS : NOUS CONSULTER

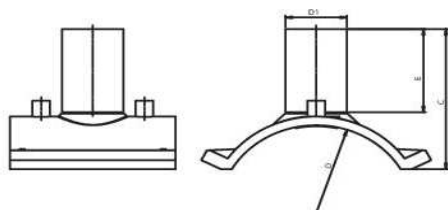
TE REDUIT

D	A mm	B mm	C mm	Code
25/20	108	37	58	ET002520
32/20	107	45	59	ET003220
32/25	107	45	65	ET003225
40/25	107	58	67	ET004025
40/32	106	57	77	ET004032
50/25	155	68	69	ET005025
50/32	155	78	78	ET005032
50/40	155	68	73	ET005040
63/32	155	80	76	ET006332
63/40	155	80	69	ET006340
63/50	155	80	69	ET006350
75/63	222	95	93	ET007563
90/63	241	111	94	ET009063
90/75	242	112	94	ET009075
110/63	263	135	98	ET011063
110/75	263	135	100	ET011075
110/90	263	135	100	ET011090
160/90	351	182	136	ET016090
160/110	352	183	134	ET160110

AMBLARD SA ZI DU STAND RUE DU PORT 71000 MACON SAONE ET LOIRE

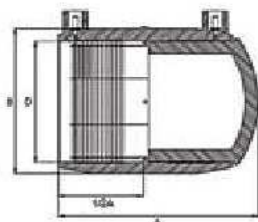
Tél 03 85 37 16 51 Fax 03 85 37 45 38 amblardsa@wanadoo.fr

WWW.RACCORDS-AMBLARD.COM

TE DE PIQUAGE

D	C mm	E mm	Poids kg	Code
63/32	105	65	0,32	E7016332
75/32	112	67	0,37	E7017532
90/32	125	68	0,4	E7019032
90/63	143	90	0,52	E7019063
110/32	140	70	0,56	E7011132
110/63	156	88	0,65	E7011163
125/32	140	75	0,51	E7011232
125/63	154	90	0,6	E7011263
160/32	162	67	0,77	E7011632
160/63	180	107	0,87	E7011663
200/32	157	99	*	E7012032
200/63	158	99	*	E7012063
250/25	154	99	0,81	E7012525
250/32	154	99	0,79	E7012532
250/40	154	99	0,81	E7012540
250/50	156	98	0,81	E7012550
250/63	156	98	0,87	E7012563
315/25	157	98	0,81	E7013125
315/32	157	99	0,81	E7013132
315/40	159	100	0,81	E7013140
315/50	160	101	0,85	E7013150
315/63	154	97	0,81	E7013163

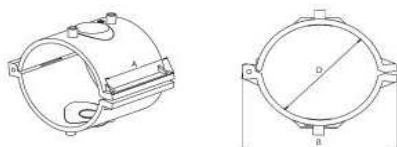
AUTRES DIMENSIONS : NOUS CONSULTER

BOUCHON

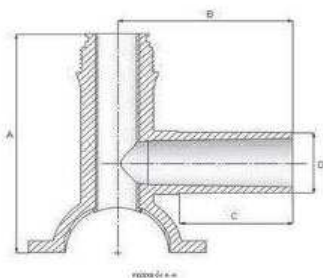
D	A mm	B mm	Poids kg	Code
20	91	36	0,07	E3000020
25	91	36	0,07	E3000025
32	91	44	0,09	E3000032
40	95	50	0,11	E3000040
50	95	68	0,19	E3000050
63	119	80	0,3	E3000063
75	136	100	0,56	E3000075
90	156	109	0,7	E3000090
110	166	130	1,02	E3000110
125	171	147	1,33	E3000125
140	178	165	1,71	E3000140
160	187	189	2,54	E3000160
200	274	238	4,22	E3000200*
225	313	265	5,82	E3000225*
250	329	292	7,76	E3000250*
280	360	336	10,58	E3000280*
315	385	374	14,52	E3000315*

AUTRES DIMENSIONS : NOUS CONSULTER

* BOUCHON LISSE ET MANCHON EF

COLLIER DE REPARATION

D	A mm	B mm	Poids kg	Code
63	114	107	0,33	E7000063
90	127	137	0,53	E7000090
110	127	157	0,6	E7000110
125	127	158	0,67	E7000125
160	129	217	0,89	E7000160
180	129	213	0,89	E7000180

TE DE PIQUAGE

D	A mm	B mm	C mm	Code
40/32	130	118	76	ETC04032
50/32	149	105	66	ETC05032
63/32	149	105	67	ETC06332
63/40	149	105	67	ETC06340
63/50	149	105	66	ETC06350
90/32	235	140	111	ETC09032
90/40	235	140	111	ETC09040
90/50	235	140	111	ETC09050
90/63	235	140	111	ETC09063
110/32	175	105	66	ETC11032
110/40	175	105	67	ETC11040
110/50	245	140	111	ETC11050
110/63	245	140	111	ETC11063
125/32	175	140	66	ETC12532
125/50	245	140	111	ETC12550
125/63	245	140	109	ETC12563
140/32	245	140	111	ETC14032
140/63	245	140	111	ETC14063
160/32	275	140	111	ETC16032
160/50	275	140	111	ETC16050
160/63	275	140	111	ETC16063
180/32	275	140	111	ETC18032
180/63	275	140	111	ETC18063
200/32	270	140	111	ETC20032
200/40	270	140	111	ETC20040
200/63	245	140	111	ETC20063
225/32	245	140	111	ETC22532
225/63	245	140	111	ETC22563

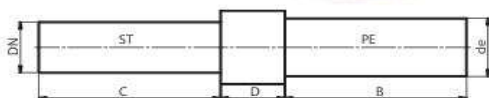
AUTRES DIMENSIONS : NOUS CONSULTER

ADAPTATEUR PE LAITON MALE

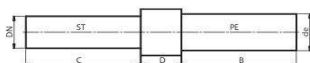

D	Code
20X1/2	ERM00203
25X3/4	ERM00254
32X1	ERM00325
40X11/4	ERM00406
50X11/2	ERM00507
63X2	ERM00638
75X21/2	ERM0075A
90X3	ERM0090B
110X4	ERM0110D
125X4	ERM0125D

ADAPTATEUR PE LAITON FEMELLE

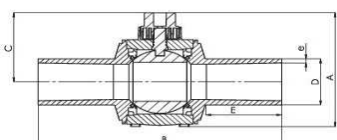

D	Code
20X1/2	ERH00203
25X3/4	ERH00254
32X1	ERH00325
40X11/4	ERH00406
50X11/2	ERH00507
63X2	ERH00638
75X21/2	ERH0075A
90X3	ERH0090B
110X4	ERH0110D
125X4	ERH0125D

CONNEXION PE/PVC


D	B mm	C mm	de mm	Code
25/20	190	300	40	ETM02520
32/25	190	300	41	ETM03225
40/32	185	300	46	ETM04032
50/40	182	300	48	ETM05040
63/50	175	300	55	ETM06350
75/65	200	300	67	ETM07565
90/80	175	300	71	ETM09080
110/100	200	300	79	ETM11100
125/100	175	300	85	ETM12100
140/125	191	300	92	ETM14125
160/150	195	300	95	ETM16150
180/150	228	300	115	ETM18150
200/200	245	300	120	ETM20200
225/200	255	300	145	ETM22200
250/200	280	400	150	ETM25200
250/250	260	400	150	ETM25250
280/250	280	400	190	ETM28250
315/250	270	400	190	ETM31250
315/300	300	400	190	ETM31300
355/300	300	400	190	ETM35300

CONNEXION PE/ACIER


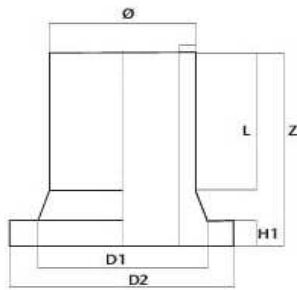
D	B mm	C mm	de mm	Code
25/20	66	300	61	ETA25020
32/25	84	300	73	ETA32025
40/32	105	300	94	ETA40032
50/40	130	300	114	ETA50040
63/50	148	300	132	ETA63050

VANNE PE


D	A mm	B mm	C mm	Code
25	202	327	134	EVAL0025
32	202	327	134	EVAL0032
40	202	326	134	EVAL0040
50	202	362	134	EVAL0050
63	202	338	134	EVAL0063
75	202	358	134	EVAL0075
90	275	502	170	EVAL0090
110	275	504	170	EVAL0110
125	275	505	170	EVAL0125
160	275	506	170	EVAL0160

TUBE ALLONGE POUR VANNE PE

Code
ELLV6011


COLLET SDR 11 PE 100


D	L mm	D1 mm	D2 mm	Code
25	41	34	58	EPB11025
32	44	42	68	EPB11032
40	49	48	78	EPB11040
50	98	60	88	EPB11050
63	115	72	102	EPB11063
75	125	86	122	EPB11075
90	130	138	138	EPB11090
110	140	125	158	EPB11110
125	175	125	160	EPB11125
140	165	150	188	EPB11140
160	190	170	210	EPB11160
180	180	180	210	EPB11180
200	200	225	268	EPB11200
250	225	230	268	EPB11250
315	260	335	370	EPB11315

BRIDE ZINGUEE POUR PE

PN10

PN10/16

PN16

SERIE NORMALE

DN/PE	Code
15/20	FPE10015
20/25	FPE10020
25/32	FPE10025
32/40	FPE10032
40/50	FPE10040
50/63	FPE10050
65/75	FPE10065
80/90	FPE10080
100/110	FPE10100
100/125	FPE10101
125/125	FPE10125
125/140	FPE10126
150/160	FPE10150
150/180	FPE10151
200/200	FPE10200
	FPE16200
200/225	FPE10200
250/250	FPE10250
	FPE16250
300/315	FPE10300
	FPE16300
350/355	FPE10350
	FPE16350
400/400	FPE10400
	FPE16400

SERIE LEGERE

DN/PE	Code
40/50	FPR10040
50/63	FPR10050
65/75	FPR10065
80/90	FPR10080
100/110	FPR10100
100/125	FPR10100
125/125	FPR10125
125/140	FPR10125
150/160	FPR10150
150/180	FPR10151
200/200	FPR10200
	FPR16200
200/225	FPR16201
250/250	FPR10250
250/280	FPR16250
300/315	FPR10300
	FPR16300
350/355	FPR10350
	FPR16350
400/400	FPR10400
	FPR16400
450/450	FPR10450
	FPR16450
500/500	FPR10500
	FPR16500

SERIE LEGERE

DN/PE	Code
600/560	FPR10600
600/630	FPR10601
700/710	FPR10700
800/800	FPR10800

MACHINE ELECTROSOUDEURE

DE 20 - 160 mm.



DE 20 - 315 mm.



DE 20 - 500 mm.



CARACTERISTIQUES	EMQ20160	EMQ20315	EMQ20500
Pour tube diamètre	20-160 mm	20-315 mm	20-500 mm
Voltage	8 +/- 48V.	8 +/- 48V.	8 +/- 48V.
Emballage	Sac	Caisse aluminium	Caisse aluminium
Lecteur de cado barre	Scanner	Scanner	Scanner
Imprimante	Sur demande	Sur demande	Sur demande
Tension	230 V 50/60Hz	230 V 50/60Hz	230 V 50/60Hz
Puissance maxi absorbée	2000 W	4000 W	6400 W
Intensité (Ampères)	80 A.	100 A.	120 A.
Ports externes	USB , R232	USB , R232	USB , R232
Mémoire	350	500	4000
Type de protection	IP 54	IP 54	IP 54
Longueur de câble	3 mètres	3 mètres	3 mètres
Dimensions	200x250x210mm	240x220x240 mm	520x435x230 mm
Poids	7 kg	15 kg	18 kg

ACCESSOIRES

Retrouvez tous les outillages dans notre catalogue "OUTILS"

GRATTOIR AUTOMATIQUE



75/200mm	ERAAU075
125/400mm	ERAAU140

POSITIONNEUR



20/63 mm	EALI2063
63/225 mm	EAL63225
125/500mm	EALDO125

PRESSE MANUELLE



20/90 mm	EPM02090
----------	----------

GRATTOIR TURBO



32 mm	ERATU032
40 mm	ERATU040
50 mm	ERATU050
63 mm	ERATU063

PRESSE HYDRAULIQUE



63/180 mm	EPH63180
125/225 mm	EPH12522

COUPE TUBE



6/76 mm	ECORT006
50/140 mm	ECORT050
100/160 mm	ECORT100
180/315 mm	ECORT180

CLE DE PRISE EN CHARGE



ELLAVTOM

LIQUIDE DE DEGRAISSAGE



ELIFOXIT

MARQUEUR TUBE PE



EMARCAO

GRATTOIR POUR TUBE

37 mm	ERASC037
63 mm	ERASC062



LINGETTES (100) DE NETTOYAGE

ETISSUE1