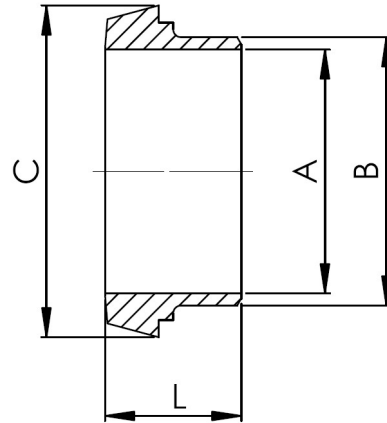


CASQUILLO SOLDAR DIN 11851 - SERIE 2

DIN 11851 WELDING LINER - SERIES 2



AISI 316L



CARACTERÍSTICAS BÁSICAS

- Fabricados en acero inoxidable AISI 316L.
- Según norma DIN 11851.
- Acabado: Pulido.
- Terminación superficie interna $Ra \leq 0,8 \mu\text{m}$.
- Unión de tubos acero inoxidable según DIN 11850 y UNE-EN 10357.

BASIC FEATURES

- Made of stainless steel AISI 316L.
- According to DIN 11851 standard.
- Ending: Polish.
- Internal surface finished $Ra \leq 0,8 \mu\text{m}$.
- Joining of stainless steel pipes according DIN 11850 and EN 10357.

INFORMACIÓN TÉCNICA - TECHNICAL INFORMATION

DN	COD.	DIMENSIONES - DIMENSIONS				Peso aprox. Weight approx. (kg)
		A (mm)	B (mm)	C (mm)	L (mm)	
15	I3816203	16	19	28,5	17	0,029
20	I3816204	20	23	36,5	18	0,054
25	I3816205	26	29	44	22	0,084
32	I3816206	32	35	50	25	0,105
40	I3816207	38	41	56	26	0,124
50	I3816208	50	53	68,5	28	0,174
65	I3816209	65	70	86	32	0,234
80	I381620A	80	85	100	37	0,362
100	I381620C	100	104	121	44	0,580
125	I381620D	125	129	150	34	0,805
150	I381620E	150	154	176	37	1,107

Observaciones:

Dada la complejidad, variedad y gran cantidad de especificaciones particulares de cada instalación, en conjunción con la existencia de diversos factores que pueden afectar a las condiciones de trabajo y naturaleza del producto, es responsabilidad del usuario final realizar los ensayos necesarios para garantizar el correcto funcionamiento del producto en cada aplicación concreta. La instalación del producto deberá realizarse y mantenerse siguiendo códigos de buena práctica y/o estándares existentes.

Remarks:

Due to the complexity, variety and large number of particular specifications for each installation, along with the existence of diverse factors which can affect the working conditions and nature of the product, it is the responsibility of the end-user to carry out the necessary tests to ensure the proper functioning of the product in any specific application. Product installation must be carried out and maintained following the good practice codes and/or updated technical standards.

Nota : Debido al constante desarrollo de nuestros productos, los datos suministrados pueden ser alterados sin previo aviso.

Note : Due to the continuous development of our products, specifications may be changed without notification at any time.

Rev.0-12.22



Polígono Industrial ATUSA - Agurain S/N - 01200 Salvatierra (Alava) España
Tel.: (+34) 945 18 00 00 Fax : (+34) 945 30 01 53 e-mail: ventas@atusagroup.com
www.atusagroup.com