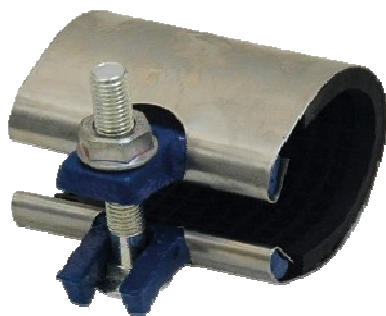


# COLLIER ACS

## DE REPARATION



### Dimensions

du 21 au 648mm

### Pression maxi

Eau PN10, 16, 24 SELON DIAMETRE

### Limites de températures :

-40°C à +100°C.

### Caractéristiques

Inox 304

Joint NBR

lg 60mm à 508mm

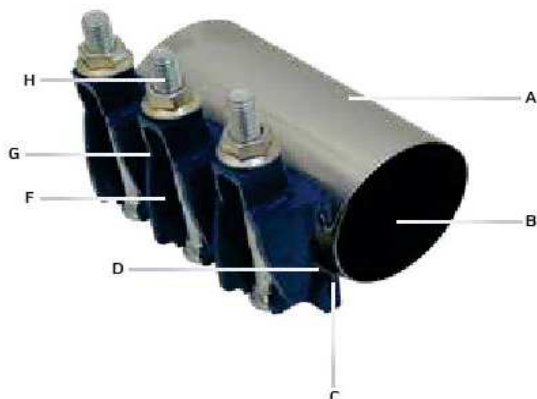
### Normalisations :

Certification EN ISO 9001:2000.

ACS

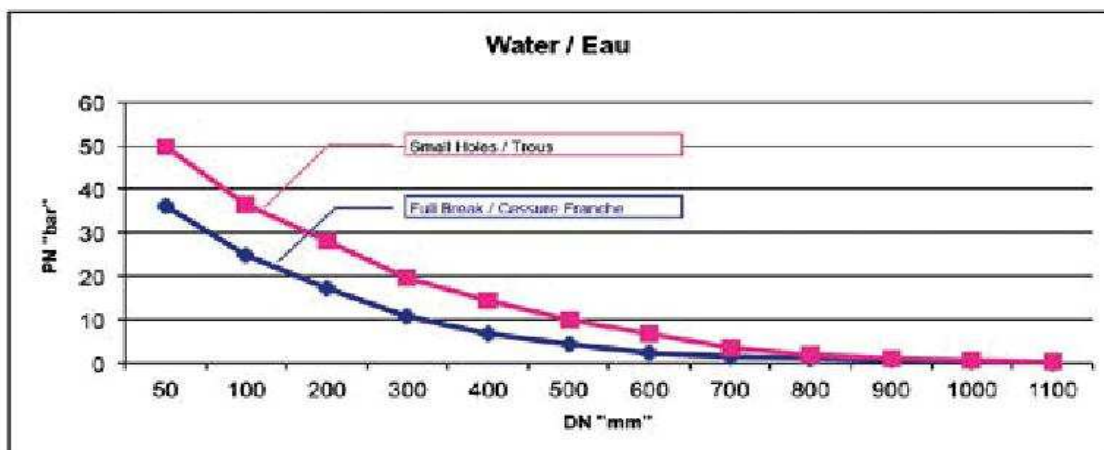
## PRESENTATION

- Le manchon de réparation MR permet de réparer rapidement, définitivement et économiquement la plupart des fuites sur tous types de canalisation rigides et semi-rigides sans interrompre complètement l'alimentation de la ligne, évitant ainsi tous risques de contamination.



- A) Feuillard en acier inoxydable AISI 304 disponible en plusieurs longueurs.
- B) La garniture quadrillée en caoutchouc NBR aux extrémités biseautées permet par le recouvrement d'assurer une étanchéité circumférentielle parfaite même sur des surfaces irrégulières.
- C) Une gorge moulée brevetée transmet l'effort de serrage de façon uniforme à la bande en acier inoxydable.
- D) Le renfort en acier inoxydable AISI 304 surmoulé et positionné avec précision dans la garniture d'étanchéité assure une bonne compression de la garniture lors du serrage et s'oppose à l'extrusion de celle-ci lors de la mise sous pression.
- E) Une colle permanente permet d'assurer l'adhésion de la garniture d'étanchéité sur le feuillard, même après décollement.
- F) Les doigts des mâchoires ont été allongés pour améliorer l'alignement des boulons et augmenter le couple de serrage.
- G) Mâchoires en fonte ductile A536 revêtue époxy.
- H) Boulonnerie en acier zingué M16 Cl 8.8.

### PRESSION DE SERVICE ADMISSIBLE



- Ces valeurs correspondent à des valeurs d'usage et non à des essais réalisés en laboratoire.
- Celles-ci peuvent varier en fonction des états de surface et des moyens de mise en oeuvre.

**COLLIER DE RÉPARATION LG 76MM****Utilisation** : irrigation, eau, industrie.**Limites de températures** : -40°C +100°C.**Spécifications :**

Enveloppe en acier inoxydable 304.

Mâchoire en fonte ductile.

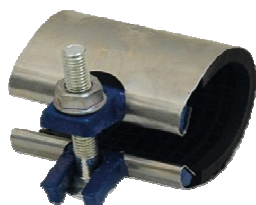
Garniture d'étanchéité NBR.

Boulonnerie acier zingué.

**Normalisations :**

Certification EN ISO 9001:2000.

ACS

**1 tirant**

Code	Désignation
CR1	REDI-CLAMP LONGUEUR 76MM TOLERANCE 21-25 MM
CR3	REDI-CLAMP LONGUEUR 76MM TOLERANCE 26-30 MM
CR5	REDI-CLAMP LONGUEUR 76MM TOLERANCE 33-37 MM
CR150	REDI-CLAMP LONGUEUR 76MM TOLERANCE 37-41 MM
CR7	REDI-CLAMP LONGUEUR 76MM TOLERANCE 42-45 MM
CR152	REDI-CLAMP LONGUEUR 76MM TOLERANCE 45-48 MM
CR9	REDI-CLAMP LONGUEUR 76MM TOLERANCE 48-51 MM
CR11	REDI-CLAMP LONGUEUR 76MM TOLERANCE 50-54 MM
CR154	REDI-CLAMP LONGUEUR 76MM TOLERANCE 55-58 MM
CR13	REDI-CLAMP LONGUEUR 76MM TOLERANCE 60-64 MM
CR16	REDI-CLAMP LONGUEUR 76MM TOLERANCE 62-66 MM
CR156	REDI-CLAMP LONGUEUR 76MM TOLERANCE 67-70 MM
CR19	REDI-CLAMP LONGUEUR 76MM TOLERANCE 69-73 MM
CR22	REDI-CLAMP LONGUEUR 76MM TOLERANCE 71-76 MM

**COLLIER DE RÉPARATION LG 152MM****Utilisation** : irrigation, eau, industrie.**Limites de températures** : -40°C+100°C.**Spécifications :**

Enveloppe en acier inoxydable 304.

Mâchoire en fonte ductile.

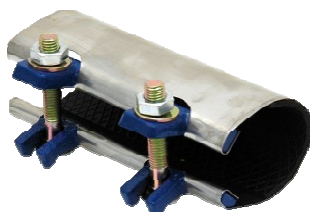
Garniture d'étanchéité NBR.

Boulonnerie acier zingué.

**Normalisations :**

Certification EN ISO 9001:2000.

ACS

**2 tirants**

Code	Désignation
CR2	REDI-CLAMP LONGUEUR 152MM TOLERANCE 21-25 MM
CR4	REDI-CLAMP LONGUEUR 152MM TOLERANCE 26-30 MM
CR6	REDI-CLAMP LONGUEUR 152MM TOLERANCE 33-37 MM
CR151	REDI-CLAMP LONGUEUR 152MM TOLERANCE 37-41 MM
CR8	REDI-CLAMP LONGUEUR 152MM TOLERANCE 42-45 MM
CR153	REDI-CLAMP LONGUEUR 152MM TOLERANCE 45-48 MM
CR10	REDI-CLAMP LONGUEUR 152MM TOLERANCE 48-51 MM
CR12	REDI-CLAMP LONGUEUR 152MM TOLERANCE 50-54 MM
CR155	REDI-CLAMP LONGUEUR 152MM TOLERANCE 55-58 MM
CR14	REDI-CLAMP LONGUEUR 152MM TOLERANCE 60-64 MM
CR17	REDI-CLAMP LONGUEUR 152MM TOLERANCE 62-66 MM
CR157	REDI-CLAMP LONGUEUR 152MM TOLERANCE 67-70 MM
CR20	REDI-CLAMP LONGUEUR 76MM TOLERANCE 69-73 MM
CR23	REDI-CLAMP LONGUEUR 152MM TOLERANCE 71-76 MM

**COQUILLE DE RÉPARATION LG 76MM****Utilisation** : irrigation, eau, industrie.**Limites de températures** : -40°C+100°C.**Spécifications :**

Enveloppe en acier inoxydable 304.

Mâchoire en fonte ductile.

Garniture d'étanchéité NBR.

Boulonnerie acier zingué.

**Normalisations :**

Certification EN ISO 9001:2000.

ACS

**FULL CIRCLE 180°****1 tirant**

Code	Désignation
RF20-21	REDI-CLAMP COQUILLE 76MM 20-21 MM
RF21-22	REDI-CLAMP COQUILLE 76MM 21-22 MM
RF25-26	REDI-CLAMP COQUILLE 76MM 25-26 MM
RF26-27	REDI-CLAMP COQUILLE 76MM 26-27 MM
RF28-29	REDI-CLAMP COQUILLE 76MM 28-29 MM
RF32-33	REDI-CLAMP COQUILLE 76MM 32-33 MM
RF33-34	REDI-CLAMP COQUILLE 76MM 33-34 MM
RF35-36	REDI-CLAMP COQUILLE 76MM 35-36 MM
RF40-41	REDI-CLAMP COQUILLE 76MM 40-41 MM
RF42-43	REDI-CLAMP COQUILLE 76MM 42-43 MM
RF48-49	REDI-CLAMP COQUILLE 76MM 48-49 MM

### COQUILLE DE RÉPARATION LG 152MM

**Utilisation :** irrigation, eau, industrie.

**Limites de températures :** -40°C+100°C.

#### Spécifications :

Enveloppe en acier inoxydable 304.

Mâchoire en fonte ductile.

Garniture d'étanchéité NBR.

Boulonnerie acier zingué.

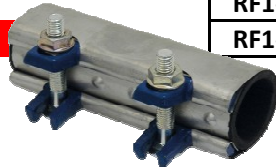
#### Normalisations :

Certification EN ISO 9001:2000.

ACS

**FULL CIRCLE 180°**

2 tirants



Code	Désignation
RF1-20-21	REDI-CLAMP COQUILLE 152MM 20-21 MM
RF1-21-22	REDI-CLAMP COQUILLE 152MM 21-22 MM
RF1-25-26	REDI-CLAMP COQUILLE 152MM 25-26 MM
RF1-26-27	REDI-CLAMP COQUILLE 152MM 26-27 MM
RF1-28-29	REDI-CLAMP COQUILLE 152MM 28-29 MM
RF1-32-33	REDI-CLAMP COQUILLE 152MM 32-33 MM
RF1-33-34	REDI-CLAMP COQUILLE 152MM 33-34 MM
RF1-35-36	REDI-CLAMP COQUILLE 152MM 35-36 MM
RF1-40-41	REDI-CLAMP COQUILLE 152MM 40-41 MM
RF1-42-43	REDI-CLAMP COQUILLE 152MM 42-43 MM
RF1-48-49	REDI-CLAMP COQUILLE 152MM 48-49 MM

### MANCHON DE RÉPARATION Lg 190MM

**Utilisation :** irrigation, eau, industrie.

**Limites de températures :** -40°C+100°C.

#### Spécifications :

Enveloppe en acier inoxydable 304.

Mâchoire en fonte ductile.

Garniture d'étanchéité NBR.

Boulonnerie acier zingué.

#### Normalisations :

Certification EN ISO 9001:2000.

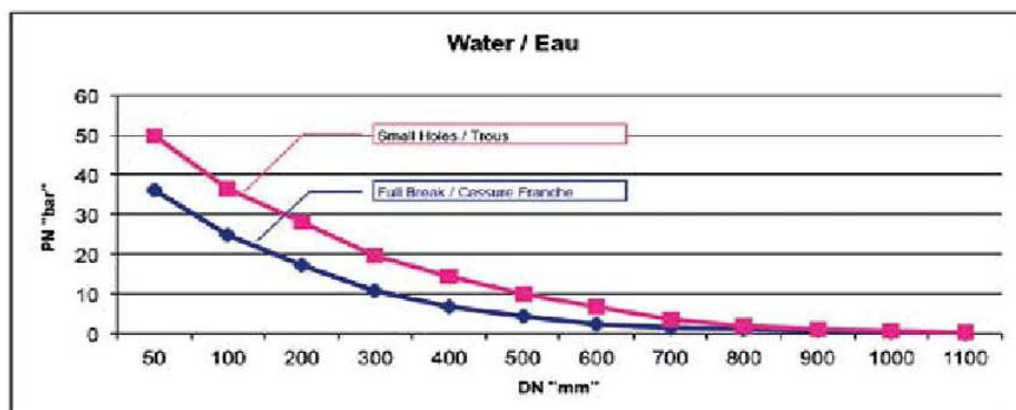
ACS

3 Tirants



Code	Désignation
MR41-43	MANCH.REPARATION SB LG.190 41/43 - N.B.R / A.C.S
MR48-50	MANCH.REPARATION SB LG.190 48/50 - N.B.R / A.C.S
MR53-58	MANCH.REPARATION SB LG.190 53/58 - N.B.R / A.C.S
MR60-67	MANCH.REPARATION SB LG.190 60/67 - N.B.R / A.C.S
MR63-70	MANCH.REPARATION SB LG.190 63/70 - N.B.R / A.C.S
MR67-74	MANCH.REPARATION SB LG.190 67/74 - N.B.R / A.C.S
MR70-77	MANCH.REPARATION SB LG.190 70/77 - N.B.R / A.C.S
MR76-83	MANCH.REPARATION SB LG.190 76/83 - N.B.R / A.C.S
MR82-89	MANCH.REPARATION SB LG.190 82/89 - N.B.R / A.C.S
MR89-98	MANCH.REPARATION SB LG.190 89/98 - N.B.R / A.C.S
MR95-105	MANCH.REPARATION SB LG.190 95/105 - N.B.R / A.C.S
MR98-108	MANCH.REPARATION SB LG.190 98/108 - N.B.R / A.C.S
MR108-118	MANCH.REPARATION SB LG.190 108/118 - N.B.R / A.C.S
MR114-124	MANCH.REPARATION SB LG.190 114/124 - N.B.R / A.C.S
MR120-131	MANCH.REPARATION SB LG.190 120/131 - N.B.R / A.C.S
MR132-143	MANCH.REPARATION SB LG.190 132/143 - N.B.R / A.C.S
MR140-150	MANCH.REPARATION SB LG.190 140/150 - N.B.R / A.C.S
MR151-161	MANCH.REPARATION SB LG.190 151/161 - N.B.R / A.C.S
MR159-170	MANCH.REPARATION SB LG.190 159/170 - N.B.R / A.C.S
MR167-177	MANCH.REPARATION SB LG.190 167/177 - N.B.R / A.C.S
MR174-184	MANCH.REPARATION SB LG.190 174/184 - N.B.R / A.C.S
MR180-191	MANCH.REPARATION SB LG.190 180/191 - N.B.R / A.C.S
MR193-203	MANCH.REPARATION SB LG.190 193/203 - N.B.R / A.C.S

PRESSION DE SERVICE ADMISSIBLE



- Ces valeurs correspondent à des valeurs d'usage et non à des essais réalisés en laboratoire.
- Celles-ci peuvent varier en fonction des états de surface et des moyens de mise en oeuvre.

**MANCHON DE RÉPARATION Lg 254MM****Utilisation** : irrigation, eau, industrie.**Limites de températures** : -40°C+100°C.**Spécifications :**

Enveloppe en acier inoxydable 304.

Mâchoire en fonte ductile.

Garniture d'étanchéité NBR.

Boulonnerie acier zingué.

**Normalisations :**

Certification EN ISO 9001:2000.

ACS

**4 Tirants**

Code	Désignation
MR2-60-67	MANCH.REPARATION SB LG.254 60/67 - N.B.R / A.C.S
MR2-67-74	MANCH.REPARATION SB LG.254 67/74 - N.B.R / A.C.S
MR2-70-77	MANCH.REPARATION SB LG.254 70/77 - N.B.R / A.C.S
MR2-76-83	MANCH.REPARATION SB LG.254 76/83 - N.B.R / A.C.S
MR2-82-89	MANCH.REPARATION SB LG.254 82/89 - N.B.R / A.C.S
MR2-89-98	MANCH.REPARATION SB LG.254 89/98 - N.B.R / A.C.S
MR2-98-108	MANCH.REPARATION SB LG.254 98/108 - N.B.R / A.C.S
MR2-108-118	MANCH.REPARATION SB LG.254 108/118 - N.B.R / A.C.S
MR2-114-124	MANCH.REPARATION SB LG.254 114/124 - N.B.R / A.C.S
MR2-120-131	MANCH.REPARATION SB LG.254 120/131 - N.B.R / A.C.S
MR2-132-143	MANCH.REPARATION SB LG.254 132/143 - N.B.R / A.C.S
MR2-140-150	MANCH.REPARATION SB LG.254 140/150 - N.B.R / A.C.S
MR2-151-161	MANCH.REPARATION SB LG.254 151/161 - N.B.R / A.C.S
MR2-159-170	MANCH.REPARATION SB LG.254 159/170 - N.B.R / A.C.S
MR2-167-177	MANCH.REPARATION SB LG.254 167/177 - N.B.R / A.C.S
MR2-174-184	MANCH.REPARATION SB LG.254 174/184 - N.B.R / A.C.S
MR2-180-191	MANCH.REPARATION SB LG.254 180/191 - N.B.R / A.C.S
MR2-193-203	MANCH.REPARATION SB LG.254 193-203 - N.B.R / A.C.S
MR2-209-220	MANCH.REPARATION SB LG.254 209/220 - N.B.R / A.C.S
MR2-219-228	MANCH.REPARATION SB LG.254 219/228 - N.B.R / A.C.S
MR2-228-239	MANCH.REPARATION SB LG.254 228/239 - N.B.R / A.C.S
MR2-239-249	MANCH.REPARATION SB LG.254 239/249 - N.B.R / A.C.S
MR2-243-254	MANCH.REPARATION SB LG.254 243/254 - N.B.R / A.C.S
MR2-252-263	MANCH.REPARATION SB LG.254 252/263 - N.B.R / A.C.S
MR2-261-271	MANCH.REPARATION SB LG.254 261/271 - N.B.R / A.C.S
MR2-270-280	MANCH.REPARATION SB LG.254 270/280 - N.B.R / A.C.S
MR2-280-291	MANCH.REPARATION SB LG.254 280/291 - N.B.R / A.C.S
MR2-288-299	MANCH.REPARATION SB LG.254 288/299 - N.B.R / A.C.S
MR2-298-309	MANCH.REPARATION SB LG.254 298/309 - N.B.R / A.C.S
MR2-305-315	MANCH.REPARATION SB LG.254 305/315 - N.B.R / A.C.S
MR2-315-326	MANCH.REPARATION SB LG.254 315/326 - N.B.R / A.C.S
MR2-322-333	MANCH.REPARATION SB LG.254 322/333 - N.B.R / A.C.S
MR2-332-343	MANCH.REPARATION SB LG.254 332/343 - N.B.R / A.C.S

**WWW.RACCORDS-AMBLARD.COM****TOUTE UNE GAMME DE SOLUTION DE REPARATION DISPONIBLE**

AMBLARD SA ZI DU STAND RUE DU PORT 71000 MACON SAONE ET LOIRE

Tél 03 85 37 16 51 fax 03 85 37 45 38 amblardsa@wanadoo,fr

www.raccords-amblard.com

**MANCHON REPARATION DBLE BANDE****Utilisation** : irrigation, eau, industrie.**Limites de températures** : -40°C+100°C.**Spécifications :**

Enveloppe en acier inoxydable 304.

Mâchoire en fonte ductile.

Garniture d'étanchéité NBR.

Boulonnerie acier zingué.

**Normalisations :**

Certification EN ISO 9001:2000.

ACS

**DOUBLE BANDE**

lg 190mm, 254mm et 381mm

Code	Désignation
MR1-88-110	MANCH.REPARATION DB LG.190 88/110 - N.B.R / A.C.S
MR2-88-110	MANCH.REPARATION DB LG.254 88/110 - N.B.R / A.C.S
MR1-108-128	MANCH.REPARATION DB LG.190 108/128 - N.B.R / A.C.S
MR2-108-128	MANCH.REPARATION DB LG.254 108/128 - N.B.R / A.C.S
MR1-119-140	MANCH.REPARATION DB LG.190 119/140 - N.B.R / A.C.S
MR2-119-140	MANCH.REPARATION DB LG.254 119/140 - N.B.R / A.C.S
MR1-139-160	MANCH.REPARATION DB LG.190 139/160 - N.B.R / A.C.S
MR2-139-160	MANCH.REPARATION DB LG.254 139/160 - N.B.R / A.C.S
MR1-158-180	MANCH.REPARATION DB LG.190 158/180 - N.B.R / A.C.S
MR2-158-180	MANCH.REPARATION DB LG.254 158/180 - N.B.R / A.C.S
MR1-168-189	MANCH.REPARATION DB LG.190 168/189 - N.B.R / A.C.S
MR2-168-189	MANCH.REPARATION DB LG.254 168/189 - N.B.R / A.C.S
MR1-171-192	MANCH.REPARATION DB LG.190 171/192 - N.B.R / A.C.S
MR2-171-192	MANCH.REPARATION DB LG.254 171/192 - N.B.R / A.C.S
MR2-195-217	MANCH.REPARATION DB LG.254 195/217 - N.B.R / A.C.S
MR4-195-217	MANCH.REPARATION DB LG.381 195/217 - N.B.R / A.C.S
MR2-216-238	MANCH.REPARATION DB LG.254 216/238 - N.B.R / A.C.S
MR4-216-238	MANCH.REPARATION DB LG.381 216/238 - N.B.R / A.C.S
MR2-220-246	MANCH.REPARATION DB LG.254 220/246 - N.B.R / A.C.S
MR4-220-246	MANCH.REPARATION DB LG.381 220/246 - N.B.R / A.C.S
MR2-273-293	MANCH.REPARATION DB LG.254 273/293 - N.B.R / A.C.S
MR4-273-293	MANCH.REPARATION DB LG.381 273/293 - N.B.R / A.C.S
MR2-282-302	MANCH.REPARATION DB LG.254 282/302 - N.B.R / A.C.S
MR4-282-302	MANCH.REPARATION DB LG.381 282/302 - N.B.R / A.C.S
MR2-295-315	MANCH.REPARATION DB LG.254 295/315 - N.B.R / A.C.S
MR4-295-315	MANCH.REPARATION DB LG.381 295/315 - N.B.R / A.C.S
MR2-314-334	MANCH.REPARATION DB LG.254 314/334 - N.B.R / A.C.S
MR4-314-334	MANCH.REPARATION DB LG.381 314/334 - N.B.R / A.C.S
MR2-324-344	MANCH.REPARATION DB LG.254 324/344 - N.B.R / A.C.S
MR4-324-344	MANCH.REPARATION DB LG.381 324/344 - N.B.R / A.C.S
MR2-335-355	MANCH.REPARATION DB LG.254 335/355 - N.B.R / A.C.S
MR4-335-355	MANCH.REPARATION DB LG.381 335/355 - N.B.R / A.C.S
MR4-347-367	MANCH.REPARATION DB LG.381 347/367 - N.B.R / A.C.S
MR5-347-367	MANCH.REPARATION DB LG.508 347/367 - N.B.R / A.C.S
MR4-365-385	MANCH.REPARATION DB LG.381 365/385 - N.B.R / A.C.S
MR5-365-385	MANCH.REPARATION DB LG.508 365/385 - N.B.R / A.C.S
MR4-401-421	MANCH.REPARATION DB LG.381 401/421 - N.B.R / A.C.S
MR5-401-421	MANCH.REPARATION DB LG.508 401/421 - N.B.R / A.C.S
MR4-420-440	MANCH.REPARATION DB LG.381 420/440 - N.B.R / A.C.S
MR5-420-440	MANCH.REPARATION DB LG.508 420/440 - N.B.R / A.C.S
MR4-450-470	MANCH.REPARATION DB LG.381 450/470 - N.B.R / A.C.S
MR5-450-470	MANCH.REPARATION DB LG.508 450/470 - N.B.R / A.C.S
MR4-468-488	MANCH.REPARATION DB LG.381 468/488 - N.B.R / A.C.S
MR5-468-488	MANCH.REPARATION DB LG.508 468/488 - N.B.R / A.C.S
MR4-505-525	MANCH.REPARATION DB LG.381 505/525 - N.B.R / A.C.S
MR5-505-525	MANCH.REPARATION DB LG.508 505/525 - N.B.R / A.C.S
MR4-525-545	MANCH.REPARATION DB LG.381 525/545 - N.B.R / A.C.S
MR5-525-545	MANCH.REPARATION DB LG.508 525/545 - N.B.R / A.C.S
MR4-591-620	MANCH.REPARATION DB LG.381 591/620 - N.B.R / A.C.S
MR5-591-620	MANCH.REPARATION DB LG.508 591/620 - N.B.R / A.C.S
MR4-619-648	MANCH.REPARATION DB LG.381 619/648 - N.B.R / A.C.S
MR5-619-648	MANCH.REPARATION 3B LG.508 619/648 - N.B.R / A.C.S