

ASP CAMSTOPPER®

OBTURATEURS MÉCANIQUES À CAME / POUR CANALISATIONS D'EAUX USÉES ET D'EAUX PLUVIALES

AVANTAGES PRODUIT

- **Pour une obturation temporaire ou permanente.**
- **N° 1 pour la sécurité :** s'installe et se retire à distance.
- **Installation et démontage rapide :** système de verrouillage à came en un seul geste.
- **Innovant :** produit breveté.
- **Certifié «WRC Approved» :** agréé par un organisme indépendant.

OBTURATION DES CANALISATIONS EN TOUTE SÉCURITÉ



NORHAM

CONCEPTEUR ET FOURNISSEUR

Z.A DRUISIEUX — 26260 SAINT DONAT SUR L'HERBASSE - FRANCE

TÉL : 33 (0) 4 75 45 00 00 - FAX : 33 (0) 4 75 45 17 05 — www.norham.fr



RACCORDS
& JOINTS

OBTURATEURS

CLAPETS

VANNES &
REGULATEURS

AOÛT 2020

ASP CAMSTOPPER®

OBTURATEURS MÉCANIQUES À CAME / POUR CANALISATIONS D'EAUX USÉES ET D'EAUX PLUVIALES

**N°1
pour la
SÉCURITÉ**



* Pour la gamme **CAM** uniquement.

► DOMAINE D'APPLICATION

Les obturateurs mécaniques à came **CAMSTOPPER®** sont préconisés pour des obturations temporaires ou permanentes.

Munis d'un système de verrouillage à poignée à came, les obturateurs **CAMSTOPPER®** s'installent rapidement et facilement.

Le système breveté de verrouillage à poignée facilite toute installation et retrait de l'obturateur.

À l'aide de sa canne de manutention* (voir accessoires en bas de page), il peut même être installé depuis l'entrée du regard.

La sécurité des opérateurs est ainsi optimale.

Quatre modèles existent selon le diamètre de la conduite à obturer :

- **CAM** et **CAM V**, du DN 100 au DN 160 ;
- **PRO**, du DN 200 au DN 500 ;
- **PRO SPC**, pour des réalisations sur-mesure.

→ GAMME CAM, DU DN 100 AU DN 160

► DONNÉES TECHNIQUES

- **Pression de service** : 0,5 bar ;
- **by-pass** : Ø 1/2" BSP ;
- **utilisation** : manœuvrable à distance ;
- **démontage** : se fait sans risque à l'aide d'une corde ou d'un câble (en option, nous consulter).



► DIMENSIONS

Réf.	Description	Plages d'utilisation (mm)	Ps (bar)	Poids (kg)
CAM090	CAMSTOPPER® « Original » breveté	90-97	0,5	0,2
CAM100		96-103	0,5	0,2
CAM105		102-107	0,5	0,3
CAM110		108-112	0,5	0,3
CAM120		116-123	0,5	0,3
CAM130		125-132	0,5	0,4
CAM140		136-142	0,5	0,4
CAM145		144-149	0,5	0,5
CAM150		147-153	0,5	0,5
CAM160		157-162	0,5	0,5

► MATÉRIAUX

- **Corps et poignée** : nylon + FdV (20%) ;
- **joint** : en EPDM grade WC conforme à la norme EN 681-1.

► MONTAGE / DÉMONTAGE CAM



1. Introduction.



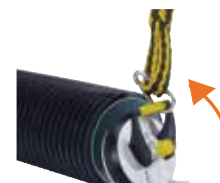
2. Positionnement à la butée.



3. Verrouillage.



4. Mise en place de la corde.



5. Déverrouillage et retrait.

► ACCESSOIRES

Canne de manutention pour montage et démontage à distance des obturateurs **CAM**.



Réf.	Description	Poids (kg)
RALCAM3323	canne télescopique de 1500 mm à 3500 mm pour CAM	1,10

ASP CAMSTOPPER®

OBTURATEURS MÉCANIQUES À CAME / POUR CANALISATIONS D'EAUX USÉES ET D'EAUX PLUVIALES



→ GAMME CAM V, DU DN 100 AU DN 160

► DOMAINE D'APPLICATION

Le **CAMSTOPPER® Verrouillable** est un obturateur mécanique breveté, équipé d'un système de verrouillage.

Il a été développé pour équiper les services gestionnaires des eaux usées et leur permettre d'assurer le contrôle des raccordements à leurs réseaux.

Pour l'installer et le retirer, il faut disposer obligatoirement d'un accessoire spécifique, unique, la canne **RALCAMV**.

« Clipsé » sur la canne, le **CAMSTOPPER® Verrouillable** peut être installé depuis l'entrée du regard.



► DONNÉES TECHNIQUES

- **Pression de service** : 0,5 bar ;
- **by-pass** : Ø 1/2" BSP ;
- **utilisation** : manœuvrable à distance .

► MATÉRIAUX

- **Corps et poignée** : nylon + FdV (20%) ;
- **joint** : en EPDM grade WC conforme à la norme EN 681-1.



► DIMENSIONS

Réf.	Description	Plages d'utilisation (mm)	Ps (bar)	Poids (kg)
CAMV090	CAMSTOPPER® « Verrouillable » breveté	90-97	0,5	0,2
CAMV100		96-103	0,5	0,2
CAMV105		102-107	0,5	0,3
CAMV110		108-112	0,5	0,3
CAMV120		116-123	0,5	0,3
CAMV130		125-132	0,5	0,4
CAMV140		136-142	0,5	0,4
CAMV145		144-149	0,5	0,5
CAMV150		147-153	0,5	0,5
CAMV160		157-162	0,5	0,5

► MONTAGE / DÉMONTAGE CAM



1. Introduire l'obturateur dans la canalisation à l'aide de la canne.



2. Abaisser la poignée pour verrouiller l'obturateur.



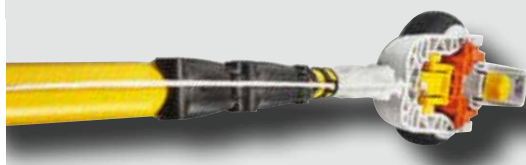
3. Tirer la corde pour extraire la canne.



4. Canalisation verrouillée.

► ACCESSOIRES

Canne de manutention pour montage et démontage à distance des obturateurs **CAM V**.



Réf.	Description	Poids (kg)
RALCAMV	Canne télescopique de 1500 mm à 3500 mm pour CAMV	1,15

ASP CAMSTOPPER®

OBTURATEURS MÉCANIQUES À CAME / POUR CANALISATIONS D'EAUX USÉES ET D'EAUX PLUVIALES

→ GAMME CAM PRO, DU DN 200 AU DN 500

▶ DONNÉES TECHNIQUES

- **Pression de service** : jusqu'à 0,5 bar ;
- **by-pass** : Ø 1" BSP ;
- **joint** : large de 80 mm optimisant la tenue à la pression.

▶ DIMENSIONS

Réf.*	Description	Plages d'utilisation (mm)	Ps (bar)	Poids (kg)
PRO205W	CAMSTOPPER® « Alu » breveté	185-210	0,5	2,9
PRO215W		195-220	0,5	3,3
PRO225W		205-235	0,5	3,2
PRO250W		220-250	0,5	3,3
PRO270W		240-270	0,5	3,8
PRO300W		280-310	0,5	5,1
PRO315W		293-323	0,5	4,8
PRO350W		325-350	0,3	5,3
PRO375W		352-382	0,3	6,8
PRO400W		375-400	0,3	6,4
PRO420W		400-425	0,3	7,7
PRO470W		449-474	0,3	9,5
PRO520W		496-521	0,3	12,6

*Autres dimensions sur demande.

→ GAMME CAM PRO SPC, SUR MESURE JUSQU'AU DN 1400

▶ DONNÉES TECHNIQUES

- **Fabrication** : sur-mesure ;
- **dimensions** : DN 200 au DN 1400 (nous consulter) ;
- **by-pass** : Ø 1" BSP ;
- **joint** : large de 80 mm optimisant la tenue à la pression.

▶ DIMENSIONS

Réf.*	Description	Plages d'utilisation (mm)
PROXXXWSPC	CAMSTOPPER® « PEHD » breveté	25
EX → PRO1250WSPC		1225-1250

*Autres dimensions sur demande.

▶ MONTAGE / DÉMONTAGE PRO ET PRO SPC



1. Introduction.

2. Ajustement par vissage de la poignée.

3. Verrouillage.

4. Mise en place de la corde.

5. Déverrouillage et retrait.

NORHAM



▶ MATÉRIAUX

- **Corps** : fonte d'aluminium ;
- **poignée** : acier avec revêtement epoxy ;
- **by-pass** : acier avec revêtement contre les soudures froides ;
- **joint** : en EPDM grade WC conforme à la norme EN 681-1.



▶ MATÉRIAUX

- **Corps** : en PEHD ;
- **poignée** : en acier avec un revêtement epoxy ;
- **by-pass** : acier avec revêtement contre les soudures froides ;
- **joint** : en EPDM grade WC conforme à la norme EN 681-1.

ASP CAMSTOPPER®

OBTURATEURS MÉCANIQUES À CAME / POUR CANALISATIONS D'EAUX USÉES ET D'EAUX PLUVIALES

→ CAMSTOPPER® : AVIS TECHNIQUE « WRC APPROVED »

Le **CAMSTOPPER®** fait l'objet d'un avis technique « WRC Approved » délivré par l'organisme **Water Research Centre**. Cette certification atteste de la qualité et de la performance des nouveaux produits sur l'eau et l'environnement.

Certificat pour la gamme **CAM**



Certificat pour la gamme **PRO**



Documents disponibles sur notre site Internet : www.norham.fr.

▶ FONCTIONNEMENT DE LA GAMME CAM ET CAM V DANS REGARD ET TABOURET DE BRANCHEMENT

CAM



- **CAM** verrouillé en place ;
- canalisation amont obturée.



- Déverrouillage en tirant sur la corde depuis la surface ;
- évacuation du flux amont.

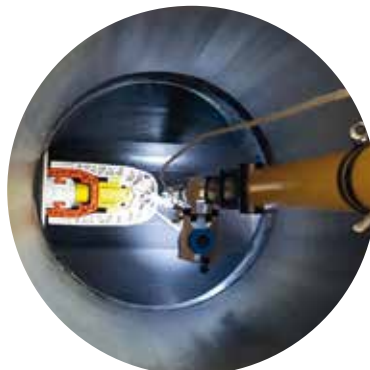


- Obturateur retiré depuis la surface ;
- N°1 pour la sécurité.

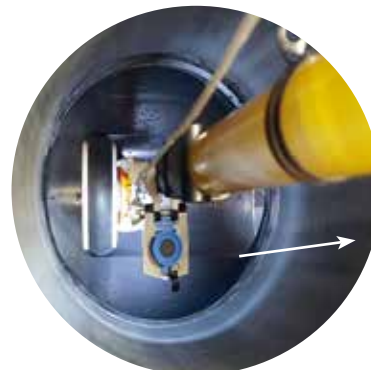
CAM V



- **CAM V** verrouillé en place ;
- canalisation amont obturée.



- Déverrouillage à l'aide de la canne ;
- évacuation du flux amont.



- Remontée de l'obturateur depuis la surface ;
- N°1 pour la sécurité.

ASP CAMSTOPPER®

OBTURATEURS MÉCANIQUES À CAME / POUR CANALISATIONS D'EAUX USÉES ET D'EAUX PLUVIALES

→ AUTRES OBTURATEURS NORHAM

▶ FLO-BLOC® - OBTURATEURS GONFLABLES POUR APPLICATIONS TEMPORAIRES

UT



MT



MT-SI



UTB



MTB



MTB-SI



▶ T-CONE® - OBTURATEURS À VIS TEMPORAIRES OU PERMANENTS



▶ KWICK'N SURE® - OBTURATEURS MÉCANIQUES TEMPORAIRES OU PERMANENTS



▶ FLEX-CAP® - OBTURATION TEMPORAIRE OU PERMANENTE



Valeurs indicatives, ne remplacent pas les données du fabricant.



Z.A DRUISIEUX
26260 ST DONAT
SUR L'HERBASSE - FRANCE
TÉL : + 33 (0) 4 75 45 00 00
FAX : +33 (0) 4 75 45 17 05
www.norham.fr

