

NOUVEAUTES

A

RACCORDS  
AMBLARD

FABRICANT ET DISTRIBUTEUR DE RACCORD, ROBINETTERIE ET OUTILLAGE

## MANCHON DE REPARATION PERMANENTE - AQUAREP

Raccords de connexion et réparation en acier inox pour réseaux d'eau potable



Les raccords AQUAREP®, sont conçus pour des applications sur réseaux pression, **eau potable, irrigation et industrie, assainissement**

Grâce au profil breveté de leur joint, les raccords AQUAREP® sont des solutions de réparation durables et définitives

Ils permettent la connexion, l'emboîtement, le remplacement, la jointure de tronçons de canalisations

Pour PVC, fonte, acier, PRV, PP, PEHD, fibrociment.

Réparation permanente et définitive du DN 40 au DN 600.

Jusqu'à 240 mm de largeur de casse.

Tenue à la pression jusqu'à 24 bars.

Facile et rapide à installer, fixation monobloc.



DEMANDEZ NOTRE CATALOGUE "REPARATION URGENCE" par mail : [amblardsa@wanadoo.fr](mailto:amblardsa@wanadoo.fr)

AMBLARD SA ZI DU STAND RUE DU PORT 71000 MACON SAONE ET LOIRE

Tél 03 85 37 16 51 Fax 03 85 37 45 38 [amblardsa@wanadoo.fr](mailto:amblardsa@wanadoo.fr)

[WWW.RACCORDS-AMBLARD.COM](http://WWW.RACCORDS-AMBLARD.COM)

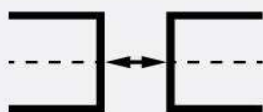
### DÉVIATION ANGULAIRE DYNAMIQUE



8° au total (4° de chaque côté).

### LARGEUR DE CASSE

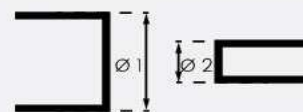
LARGEUR RACCORD	LARGEUR CASSE MAXI.
140 mm	100 mm
210 mm	170 mm
280 mm	240 mm



De 100 mm à 240 mm.

### △ MAX. : DIFFÉRENCE DE Ø ENTRE TUYAUX À RACCORDER

DIMENSIONS	△ MAX.
jusqu'à 76 mm	de 4 mm à 8 mm
jusqu'à 120 mm	de 6 mm à 8 mm
jusqu'à 600 mm	de 4 mm à 8 mm



Ø1 - Ø2 = de 4 mm à 8 mm. maxi.

## AQUAREP 140



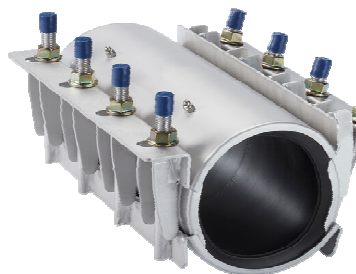
RÉF.	DN	PLAGE D'UTILISATION	△ MAX. ENTRE TUYAUX À RACCORDER <sup>(1)</sup>	LARGEUR MAXI. DE CASSE (C MAX.) <sup>(2)</sup>	L	POIDS	P <sub>s</sub>	VISERIE	COUPLE DE SERRAGE
AQ24L140E060	40	43-60	4	100	140	2,14	24	M12 x 4	40
AQ24L140E064	50	52-64	4			2,18	24	M12 x 4	40
AQ24L140E076	65	59-76	4			2,24	24	M12 x 4	40
AQ24L140E084	80	70-84	4			2,39	24	M12 x 4	40
AQ24L140E096	80	80-96	6			2,45	24	M12 x 4	40
AQ24L140E109	80	87-109	6			2,49	24	M12 x 4	40
AQ24L140E133	100	108-133	6			3,02	24	M14 x 4	40
AQ24L140E144	100	121-144	8			3,45	24	M14 x 4	40
AQ24L140E160	125	138-160	8			3,88	24	M14 x 4	40
AQ24L140E169	125/150	147-169	8			3,97	24	M14 x 4	40
AQ16L140E186	150	164-186	8	75		4,21	16	M14 x 4	40
AQ16L140E213	200	190-213	8			4,49	16	M14 x 4	40
AQ16L140E232	200	207-232	8			5,16	16	M14 x 4	40
AQ16L140E252	200	230-252	8			5,30	16	M14 x 4	60

## AQUAREP 210



RÉF.	DN	PLAGE D'UTILISATION	△ MAX. ENTRE TUYAUX À RACCORDER	LARGEUR MAXI. DE CASSE (C MAX.) <sup>(2)</sup>	L	POIDS	P <sub>s</sub>	VISERIE	COUPLE DE SERRAGE
AQ24L210E109	80	87-109	6	170	210	3,63	24	M12 x 6	40
AQ24L210E133	100	108-133	6			4,39	24	M14 x 6	40
AQ24L210E144	100	121-144	8			4,89	24	M14 x 6	40
AQ24L210E160	125	138-160	8			5,03	24	M14 x 6	40
AQ24L210E169	150	147-169	8			5,69	24	M14 x 6	40
AQ16L210E174	125/150	152-174	8			5,72	16	M14 x 6	40
AQ16L210E186	150	164-186	8			6,02	16	M14 x 6	40
AQ16L210E202	150	180-202	8			6,30	16	M14 x 6	40
AQ16L210E232	200	207-232	8			7,09	16	M14 x 6	40
AQ16L210E259	200	236-259	8			7,45	16	M14 x 6	60
AQ16L210E282	250	260-282	8	145		7,75	16	M14 x 6	60
AQ16L210E318	300	294-318	8			8,45	16	M14 x 6	60
AQ16L210E332	300	310-332	8			9,63	16	M14 x 6	60
AQ16L210E358	300	336-358	8			10,05	16	M14 x 6	60
AQ16L210E385	300/350	363-385	8			10,46	16	M14 x 6	60
AQ16L210E435	400	413-435	8			11,82	16	M14 x 6	60
AQ16L210E466	450	434-466	8			-	16	M14 x 6	60
AQ16L210E498	450	466-498	8			-	16	M14 x 6	60
AQ16L210E522	500	490-522	8			-	16	M14 x 6	80
AQ16L210E560	500	528-560	8			-	16	M14 x 6	80





RÉF.	DN	PLAGE D'UTILISATION	Δ MAX. ENTRE TUYAUX À RACCORDER	LARGEUR MAXI. DE CASSE (C MAX.) <sup>(2)</sup>	L	POIDS	P <sub>s</sub>	VISERIE	COUPLE DE SERRAGE
AQ24L280E060	40	43-60	4	240	280	4,09	24	M12 x 8	40
AQ24L280E064	50	52-64	4			4,15	24	M12 x 8	40
AQ24L280E076	65	59-76	4			4,24	24	M12 x 8	40
AQ24L280E084	80	70-84	4			4,56	24	M12 x 8	40
AQ24L280E096	80	80-96	6			5,04	24	M12 x 8	40
AQ24L280E109	80	87-109	6			5,14	24	M12 x 8	40
AQ24L280E133	100	108-133	6			6,23	24	M14 x 8	40
AQ24L280E144	100	121-144	8			7,03	24	M14 x 8	40
AQ24L280E146	100/125	124-146	8			7,07	24	M14 x 8	40
AQ24L280E160	125	138-160	8			7,30	24	M14 x 8	40
AQ24L280E169	150	147-169	8	7,47	24	M14 x 8	40		
AQ16L280E174	150	152-174	8	7,55	16	M14 x 8	40		
AQ16L280E181	150	159-181	8	7,68	16	M14 x 8	40		
AQ16L280E186	150	164-186	8	7,95	16	M14 x 8	40		
AQ16L280E202	150	180-202	8	8,23	16	M14 x 8	40		
AQ16L280E232	200	207-232	8	9,12	16	M14 x 8	40		
AQ16L280E259	200	236-259	8	9,65	16	M14 x 8	60		
AQ16L280E282	250	260-282	8	10,05	16	M14 x 8	60		
AQ16L280E318	300	294-318	8	12,02	16	M14 x 8	60		
AQ16L280E332	300	310-332	8	12,55	16	M14 x 8	60		
AQ16L280E358	300	336-358	8	12,92	16	M14 x 8	60		
AQ16L280E385	300/350	363-385	8	14,52	16	M14 x 8	60		
AQ16L280E407	350/400	385-407	8	14,92	16	M14 x 8	60		
AQ16L280E435	400	413-435	8	15,58	16	M14 x 8	60		
AQ16L280E466	400	434-466	8	16,09	16	M14 x 8	60		
AQ16L280E522	450/500	490-522	8	17,21	16	M14 x 8	60		
AQ16L280E560	500	528-560	8	17,80	16	M14 x 8	60		
AQ16L280E638	600	606-638	8	21,10	16	M14 x 8	60		

SYSTÈME D'OUVERTURE / FERMETURE en U sans retrait des écrous

CORPS EN ACIER INOX AISI 304



LE DESIGN DU JOINT permet de compenser les déviations angulaires (8°) et de grand ΔØ ext. (jusqu'à 8 mm).



LANGUETTE DE MAINTIEN DU JOINT, en acier inox.



ÉCROUS À EMBASE EN ACIER INOX AISI 304 ÉLECTROLYTIQUES ZINGUÉS (évite le grippage).

**CE QUE LES RACCORDES AQUAREP PEUVENT FAIRE POUR VOUS**

PROBLÈME	SOLUTION	PROBLÈME	SOLUTION	PROBLÈME	SOLUTION
	Connexion		Jointure		Soudure
	Emboîtement		Cassure longitudinale		Rupture
	Remplacement		Cassure transversale		Cassure due au cisaillement
	Déviation angulaire		Corrosion		Cassure due à la déviation