



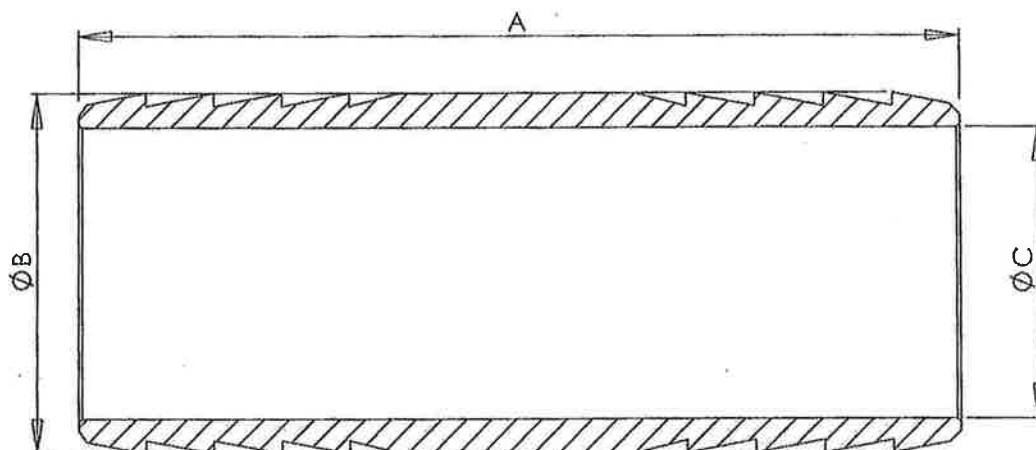
# UNION LAITON CANNELEE

FICHE PRODUIT

Réf : 710U

## APPLICATION

- Permet le raccordement de 2 tuyaux souples.
- Le maintien et l'étanchéité des tuyaux doivent être assurés au moyen de colliers à vis à bande pleine ou ajourée



Référence	A (mm)	B (mm)	C (mm)
710U-10	48	12	8,5
710U-12	50	14	10
710U-15	52	17	13
710U-19	52	21	17
710U-22	54	23	20
710U-25	60	27	21
710U-30	70	32	28
710U-35	80	37	31
710U-40	80	43	37

## SPECIFICATIONS MATIERES

Description	Matière	Norme
Corps	Laiton CW614N	EN12164

## CONFORMITE AUX NORMES ET AGREMENTS

- Le laiton utilisé pour la fabrication des raccords 710U est conforme à l'arrêté du 29 Mai 1997 relatif aux matériaux utilisés dans les installations de distribution d'eau destinée à la consommation humaine : norme A.C.S.

## SPECIFICATIONS TECHNIQUES

- Pression maximale de service : 10 Bar à température ambiante
- Aucun angle vif
- Tolérances générales + ou - 0,2 mm

Les informations contenues dans cette fiche produit sont données à titre indicatif et sous réserve de modifications éventuelles sans préavis.