



# EMBOUT FEMELLE LAITON CANNELE - ECROU TOURNANT

Fiche produit

Réf : 710FT

## DESCRIPTION

- Embout femelle laiton cannelé.
- Fournis sans joints.



## APPLICATION

- Petite plomberie (10 bar maximum).
- Arrosage, irrigation, horticulture.
- Autres fluides courants compatibles.

## SPÉCIFICATIONS MATIÈRES

DESCRIPTION	MATIÈRES
Corps	Laiton CW617N-DW

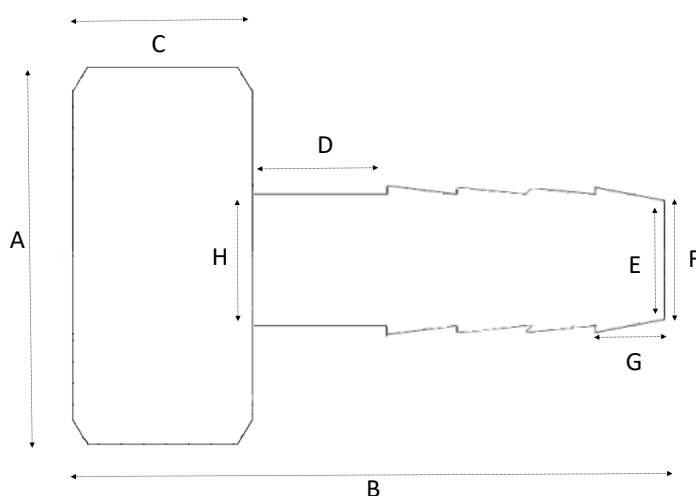
## SPÉCIFICATIONS TECHNIQUES

- Ø 1/8" à 1/2" : barre laiton décolleté.
- Autres Ø : laiton matricé.
- Limites de températures : 0°C à + 90°C.
- Pression maximale de service : 10 bars.

Les informations contenues dans cette fiche produit sont données à titre indicatif et sous réserve de modifications éventuelles sans préavis.



## CARACTÉRISTIQUES DIMENSIONNELLES



RÉFÉRENCE ADG	A (MM)	B (MM)	C (MM)	D (MM)	E (MM)	F (MM)	G (MM)	H (MM)
710FT-810	34.5	15	9	9	6	10	5	11
710FT-1213	19	35.5	11	7	9	13	6	14.5
710FT-1510	23	41	12	10	7	10	6	18.5
710FT-1513	23	41	12	10	9.5	13	5	19
710FT-1515	23	41	12	10	9.5	15	6	18.5
710FT-1518	23	41	12	10	12	18	5	17
710FT-2020	29	43	13	9	15	20	5	24
710FT-2022	29	43	13	11	13	22	4	24
710FT-2625	36	50	15	11.5	23.5	25	7	30
710FT-2630	36	54	15	16	24	30	7	28
710FT-3332	45	60	17	16	26	32	9	38
710FT-3335	45	61	20.5	19	30	35	8.5	38
710FT-3337	45	61.5	20.5	13	30	37	10	41.5
710FT-4040	50	65	18	19.5	37	40	8	45
710FT-5050	64	77.5	22	25	48	50	11	56.5

Les informations contenues dans cette fiche produit sont données à titre indicatif et sous réserve de modifications éventuelles sans préavis.

RECOMMANDATIONS : Les avis et conseils, les indications techniques, les offres que nous pouvons être amenés à donner ou à faire n'impliquent de notre part aucune garantie. Il n'est pas de notre ressort d'apprécier les cahiers des charges ou descriptifs fournis.

Il appartient au client de vérifier l'adéquation entre le choix du matériel et les conditions réelles d'utilisation.

Lors de vos achats, vérifier que la présente fiche produit est bien la plus récente.

