

CLAPET ANTI-POLLUTION N.F 2 BOUCHONS LAITON

DESCRIPTION

- Le clapet anti-pollution NF est destiné à la protection des réseaux d'eau potable contre les retours d'eau polluée en cas de dépression du réseau amont ou surpression du réseau aval.



APPLICATION

- Branchement et réseaux de distribution d'eau potable destinée à la consommation humaine

SPÉCIFICATIONS MATIÈRES

| DESCRIPTION | MATIÈRES | NORME |
|-------------|----------------------------------|------------------|
| Corps | Laiton CW617N-DW matricé à chaud | EN 12165-98 |
| Écrou | Laiton CW617N-DW matricé à chaud | EN 12165-98 |
| Bouchons | Laiton CW614N | EN 12164-98 |
| Clapet | Néoperl | 09 ACC NY 237 |
| Ressort | Acier inoxydable | AISI 302 |
| Jonc | Acier inoxydable | AISI 316 L |
| Joint | EPDM | EN 681-1 |

CONFORMITÉ AUX NORMES ET AGRÉMENTS

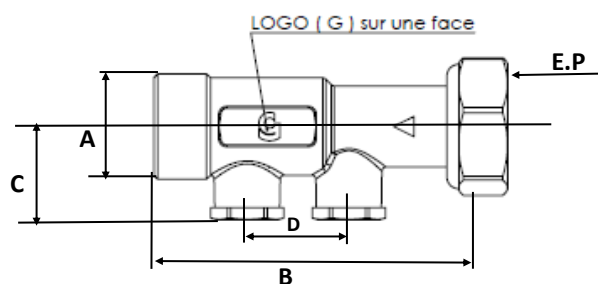
- CSTB -Certificat NF Antipollution HES N°202010-271 pour clapets droits et coudés DN.15
- CSTB -Certificat NF Antipollution HES N°202010-316 pour clapets droits DN.20 DN.25 DN.30 DN.40 et coudés DN..20
- ACS.
- Produit conforme à la norme antipollution N.F EN 13959

SPÉCIFICATIONS TECHNIQUES

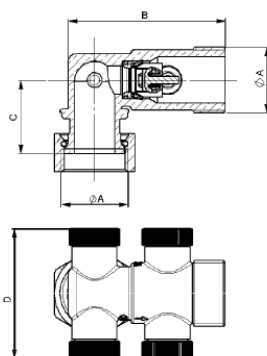
- Filetage et taraudage de l'écrou tournant au pas du gaz suivant EN 10226-1
- Pression de fonctionnement admissible : 10 bar
- Température maximum de service TMS = 80°C

Les informations contenues dans cette fiche produit sont données à titre indicatif et sous réserve de modifications éventuelles sans préavis.

CARACTÉRISTIQUES DIMENSIONNELLES



| Référence commerciale | DN (mm) | Dimensions A x EP " | B (mm) + | C (mm) | D (mm) | Poids En grammes |
|-----------------------|---------|---------------------|-------------|--------|--------|------------------|
| 520CP-20 | 15 | 3/4" x 3/4" | 58 (+2/-0) | 23 | 19 | 160 |
| 520DP-20 | 15 | 3/4" x 3/4" | 77 (+3/-0) | 23 | 25 | 193 |
| 520DP-26 | 20 | 1" x 1" | 80 (+3/-0) | 26 | 26 | 282 |
| 520DP-33 | 25 | 1"1/4 x | 88 (+3/-0) | 29 | 30 | 455 |
| 520DP-40 | 30 | 1"1/2 x | 98 (+3/-0) | 34 | 32 | 580 |
| 520DP-50 | 40 | 2" x 2" | 100 (+2/-0) | 40 | 36 | 760 |



| Référence commerciale ADG | DN (mm) | Dimensions A x Ep (") | B (mm) | C (mm) | D (mm) | Poids en grammes |
|---------------------------|---------|-----------------------|--------|--------|--------|------------------|
| 520E-20 | 15 | 3/4" x 3/4" | 60 | 29.5 | 57 | 225 |
| 520E-26 | 20 | 1" x 1" | 67 | 34 | 68 | 360 |

520E: 4 bouchons laiton

MONTAGE

- Après compteur

Les informations contenues dans cette fiche produit sont données à titre indicatif et sous réserve de modifications éventuelles sans préavis.

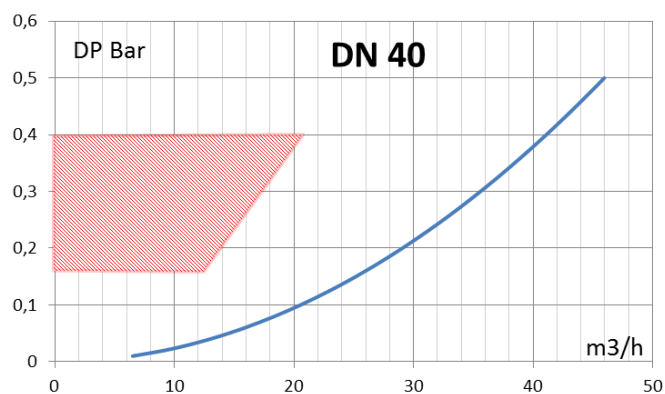
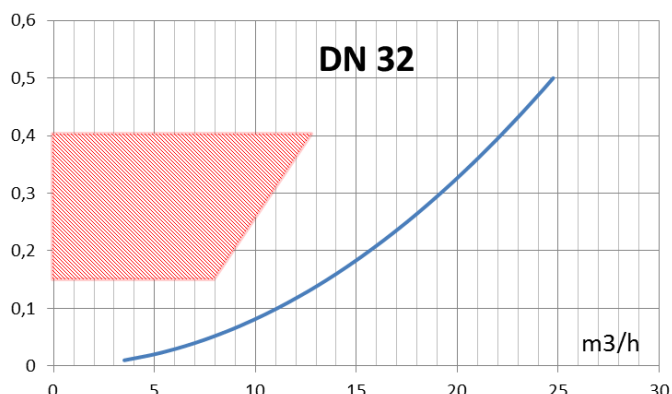
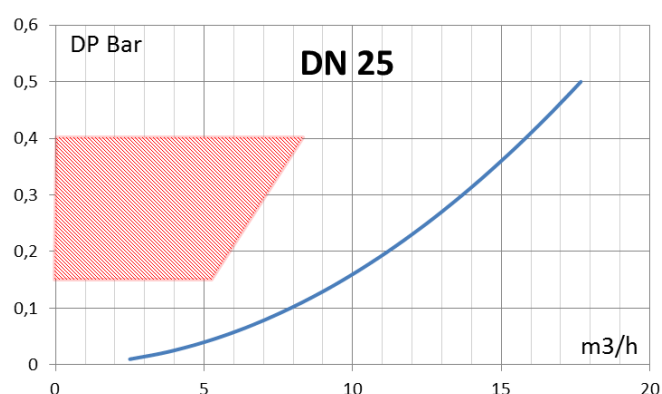
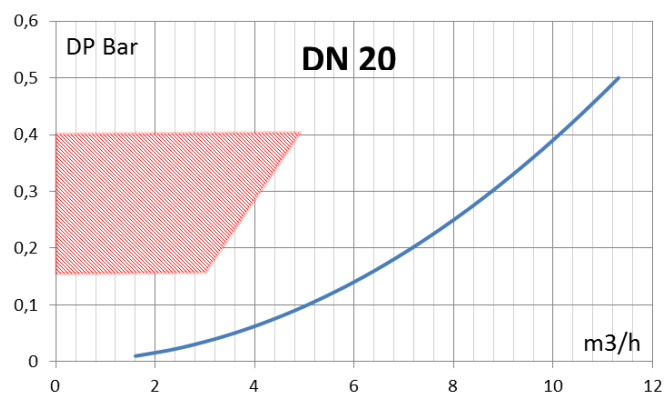
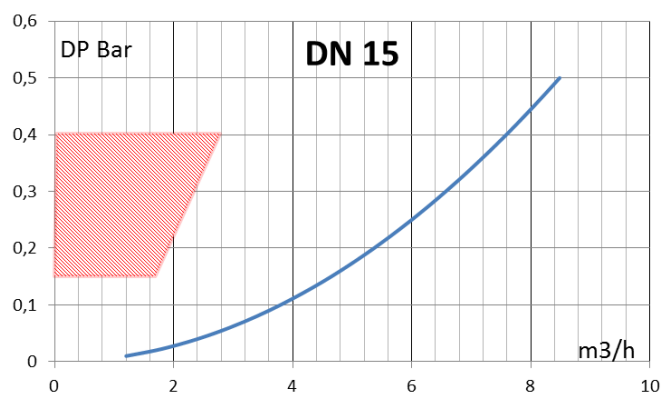
RECOMMANDATIONS : Les avis et conseils, les indications techniques, les offres que nous pouvons être amenés à donner ou à faire n'impliquent de notre part aucune garantie. Il n'est pas de notre ressort d'apprécier les cahiers des charges ou descriptifs fournis.

Il appartient au client de vérifier l'adéquation entre le choix du matériel et les conditions réelles d'utilisation.

Lors de vos achats, vérifier que la présente fiche produit est bien la plus récente.



DÉBITS ET PERTES DE CHARGES MODÈLES DROITS



Zone interdite pour le débit entre 0,15 et 0,4 Bar
(Paragraphe 10-2 suivant NF045 DT6)

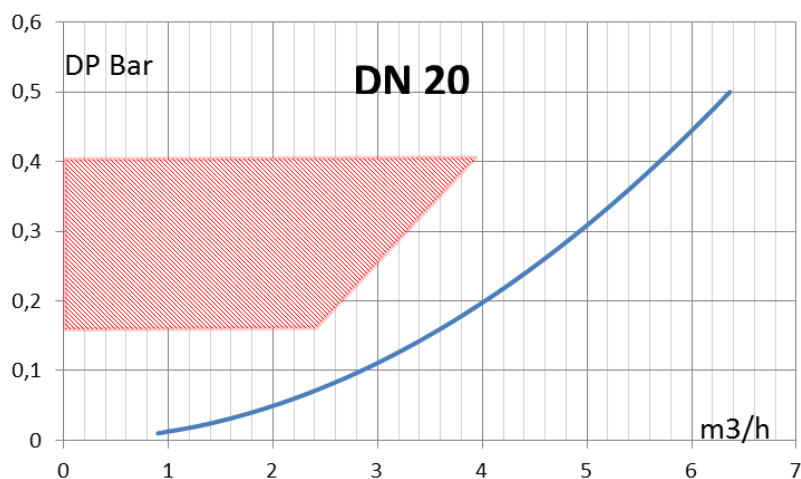
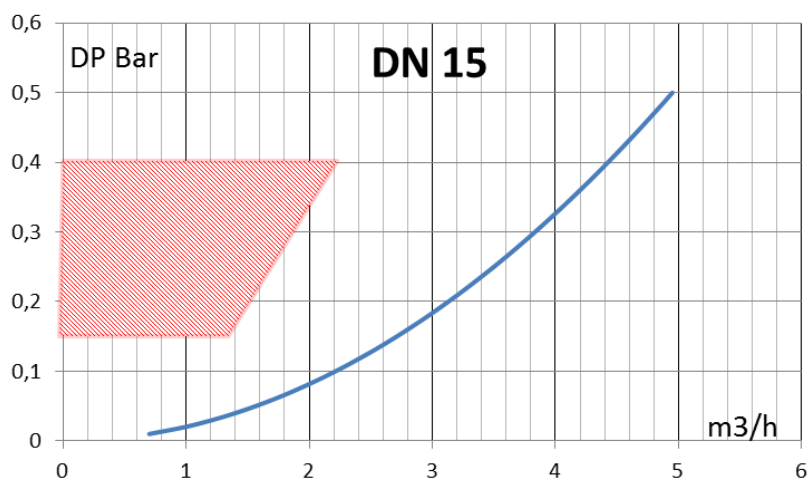
Les informations contenues dans cette fiche produit sont données à titre indicatif et sous réserve de modifications éventuelles sans préavis.

RECOMMANDATIONS : Les avis et conseils, les indications techniques, les offres que nous pouvons être amenés à donner ou à faire n'impliquent de notre part aucune garantie. Il n'est pas de notre ressort d'apprécier les cahiers des charges ou descriptifs fournis.

Il appartient au client de vérifier l'adéquation entre le choix du matériel et les conditions réelles d'utilisation.

Lors de vos achats, vérifier que la présente fiche produit est bien la plus récente.





Zone interdite pour le débit entre 0,15 et 0,4 Bar
(Paragraphe 10-2 suivant NF045 DT6)

Les informations contenues dans cette fiche produit sont données à titre indicatif et sous réserve de modifications éventuelles sans préavis.

RECOMMANDATIONS : Les avis et conseils, les indications techniques, les offres que nous pouvons être amenés à donner ou à faire n'impliquent de notre part aucune garantie. Il n'est pas de notre ressort d'apprécier les cahiers des charges ou descriptifs fournis.

Il appartient au client de vérifier l'adéquation entre le choix du matériel et les conditions réelles d'utilisation.

Lors de vos achats, vérifier que la présente fiche produit est bien la plus récente.

