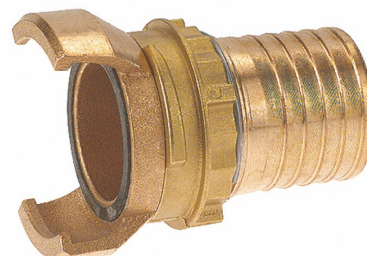




## RACCORDS GUILLEMIN BRONZE CANNELE AVEC VERROU

### DESCRIPTION

- Raccord de conception symétrique "type Guillemain" garantissant un accouplement parfaitement identique quelque soit le modèle de raccord symétrique à accoupler du même DN.
- Avec verrou



### APPLICATION

- Produits pétroliers fluides ou visqueux.
- Bitume chaud.
- Liquide et produits chimiques compatible.

### SPÉCIFICATIONS MATIÈRES

DESCRIPTION	MATIÈRES
Corps	Bronze
Joint	NBR

### CONFORMITÉ AUX NORMES ET AGRÉMENTS

- Fabrication conforme à la norme NF EN 29572 PN16.
- Filetage et taraudage BSP ISO 228/1.

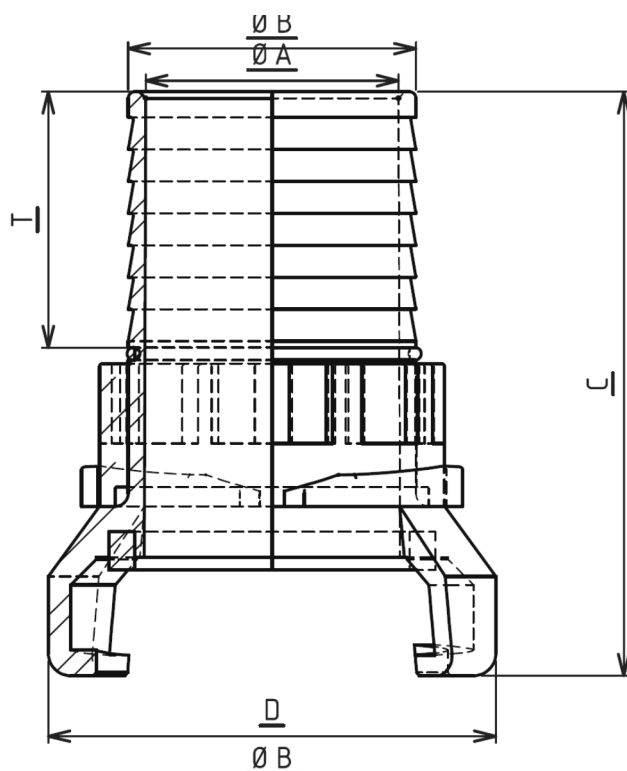
### SPÉCIFICATIONS TECHNIQUES

- Pression nominale : 16 bar.
- Température d'utilisation : -10°C à +80°C.

Les informations contenues dans cette fiche produit sont données à titre indicatif et sous réserve de modifications éventuelles sans préavis.



## CARACTÉRISTIQUES DIMENSIONNELLES



RÉFÉRENCE ADG	A (MM)	B (MM)	C (MM)	D (MM)	T (MM)	POIDS (KG)
080CB-20	20	25	72	46.5	33.5	0.155
080CB-26	25	30	76.5	54.5	34	0.195
080CB-33	30	35	81.5	59.5	35	0.245
080CB-40	39	45	90	70	39	0.395
080CB-5051	43.5	51	116.5	90	50	0.855
080CB-50	49.5	60	105	85	43.5	0.645
080CB-66	63.5	70	111	104.5	49.5	0.895
080CB-8081	72	80	145	124	60.5	1.685
080CB-80	81	90	138	124	70	1.635
080CB-100	98.6	110	154	149	49	2.980

RECOMMANDATIONS : Les avis et conseils, les indications techniques, les offres que nous pouvons être amenés à donner ou à faire n'impliquent de notre part aucune garantie. Il n'est pas de notre ressort d'apprécier les cahiers des charges ou descriptifs fournis. Il appartient au client de vérifier l'adéquation entre le choix du matériel et les conditions réelles d'utilisation. Lors de vos achats, vérifier que la présente fiche produit est bien la plus récente.

