

VAN"O"FLEX[®] KSA HD

VANNES / VANNES DE SECTIONNEMENT POUR L'ASSAINISSEMENT

AVANTAGES PRODUIT

- **Manuelle ou Motorisable**
- **Murale**
- **Standard ou sur mesure**
- **Construction mixte** : en Inox 316 et PEHD pour un poids plus léger et une résistance à la pression optimale
- **Haute résistance aux milieux agressifs** : environnement marin, confinement...
- **En-stock** : solutions disponibles dans les plus brefs délais

SOLUTION OPTIMALE DE SECTIONNEMENT DE RESEAUX



NORHAM

CONCEPTEUR ET FOURNISSEUR

Z.A DRUISIEUX — 26260 SAINT DONAT SUR L'HERBASSE - FRANCE

TÉL : +33(0)4 75 45 00 00 - FAX : +33(0)4 75 45 17 05 — www.norham.fr



RACCORDS
& JOINTS

OBTURATEURS

CLAPETS

VANNES &
REGULATEURS

SEPTEMBRE 2016

VAN"O" FLEX[®] KSA HD

VANNES / VANNES DE SECTIONNEMENT POUR L'ASSAINISSEMENT

► LES GAMMES - DOMAINE D'UTILISATION

Les vannes murales et vannes en ligne de la gamme Van"O"Flex[®] sont conçues pour sectionner ou isoler les réseaux d'assainissement en cas de crues, d'inondation ou de pollution. Les vannes d'étang sont particulièrement adaptées pour les vidanges des bassins et des étangs en cas de besoin.

De construction mixte, en inox 316 et PEHD, les vannes murales à guillotine Van"O"Flex[®] sont plus légères et donc plus faciles à mettre en place que les vannes traditionnelles (Acier...), tout en étant hautement résistantes aux milieux agressifs (environnement marin, confinement...).

Munies d'une vis non montante ou d'une poignée de levage, les vannes Van"O"Flex[®] fonctionnent à la manière d'une guillotine et sont actionnées selon le cas par un accessoire manuel ou motorisé.

Tenues en stock du DN 100 au DN 1000, les vannes murales à guillotine Van"O"Flex[®] sont livrées dans les meilleurs délais.

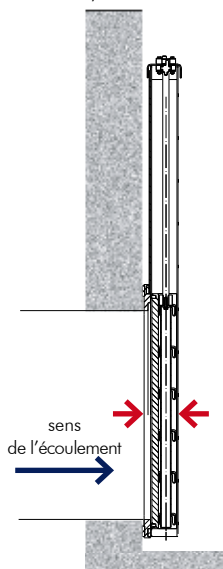
Pour des DN supérieurs ou des applications particulières, nous proposons également des solutions sur mesure et personnalisées (batardeau, déversoir rotatif, etc : nous consulter).

► LES GAMMES - DONNÉES TECHNIQUES

Gamme	Description	Type d'étanchéité	Tenue à la Pression (bar)	DN (mm)
VANNES STANDARDS				
KSA 100-800	Vanne murale motorisable	bi-directionnelle	0,5 à 0,8	100 à 800
KSA 900-1500	Vanne murale motorisable	bi-directionnelle	0,5	900 à 1500
KLSA	Vanne en ligne	bi-directionnelle	1,0	100 à 500
VANNES D'ÉTANG				
KHAM	Vanne d'étang à poignée	uni-directionnelle	0,1	100 à 500
KHAS	Vanne d'étang à vis non montante	uni-directionnelle	0,1	100 à 500
VANNES SPÉCIALES				
KSA-HD	Vanne à étanchéité optimale	bi-directionnelle	1,0	500 à 2000

► ÉTANCHÉITÉ

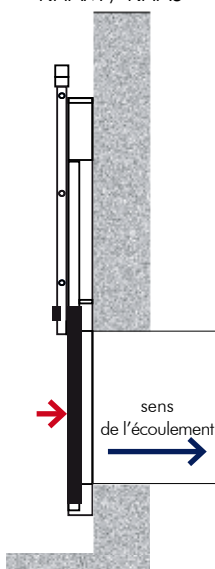
KSA / KSA-HD



Étanchéité bi-directionnelle à l'arrachement et à la poussée (hauteur d'eau maxi. de 5 à 8m)

Visuels et données non contractuels.

KHAM / KHAS



Étanchéité uni-directionnelle à la poussée (dans le sens des fixations) (hauteur d'eau maxi. 1m)



Le débit de fuite des vannes VAN"O" FLEX[®] est de 0,33l/min/m de joint soit 0,0055l/s.

Cette valeur est théorique, elle dépend notamment de la qualité du support et du sens d'étanchéité (KHAM et KHAS).

La vanne doit être montée selon les instructions de pose livrées avec la vanne.



→ Étanchéité à la poussée
← Étanchéité à l'arrachement

VAN"O"FLEX® KSA HD

VANNES / VANNES DE SECTIONNEMENT POUR L'ASSAINISSEMENT

VANNE SPÉCIALE - KSA HD -

► KSA HD

CARACTÉRISTIQUES

- Etanchéité optimale, bi-directionnelle (voir page 2)
- Tenue à la pression 10mCE
- Manoeuvrable à distance (voir ci-après)
- Motorisable
- Connexion : Carré inox format conique 27/32, hauteur 40mm

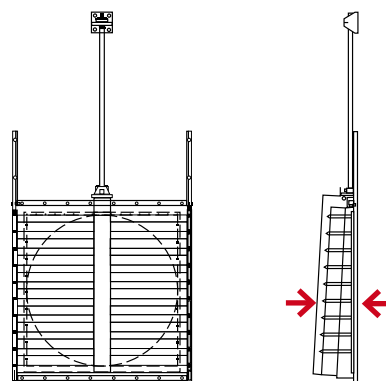
MATÉRIAUX

- **INOX AISI 316 L** : Intégralité sauf éléments ci-dessous
- **PEHD** : Glissière
- **EPDM** : Joints d'étanchéité
- **POM** : Ecrou vis non montante

MONTAGE

Fixation sur paroi verticale avec kit de fixation (ancrages chimiques + joint) fourni.

Ref	Ø	
KSA500HD à KSA2000HD	500 à 2000	nous consulter

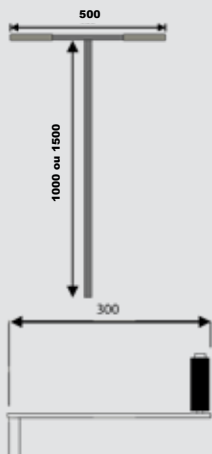


Etanchéité bi-directionnelle

→ ACCESSOIRES - COMMANDE MANUELLE -

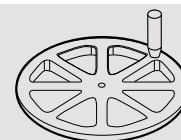
▶ CLET1000, CLET1500

- Clé en Inox 304
- Long. 1000 et 1500mm
- Raccord demi-lune Ø 20



▶ VOLANT

- PEHD
- Embout Inox 316
- Ø 400 mm



▶ MANIVELLE

- INOX 304
- Longueur 300 mm
- Raccord demi-lune Ø 20

RALLONGES, EMBOUTS ET ACCESSOIRES POUR RALLONGES

▶ EMBOUTCLE

- Embout de connexion demi-lune
Ø 20 mm en Inox 316



▶ EMBOUT2630

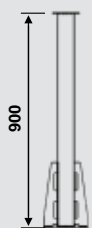
- Embout de connexion 26/30 en Inox 316



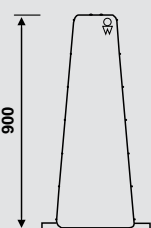
▶ COLONNE, COLONING, COLONNE RONDE

- Colonne droite (livrée sans support), inclinée (avec 2 supports) et ronde en Inox AISI 304 et PEHD

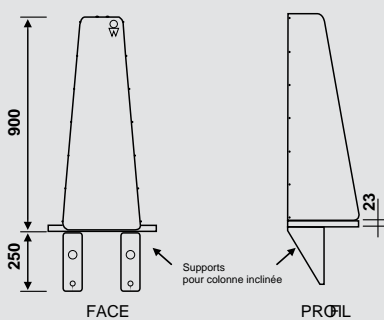
COLONNE RONDE



COLONNE

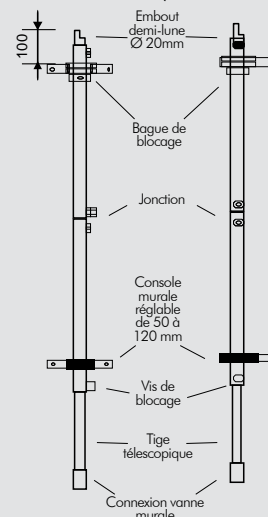


COLONING



RALLONGES TÉLESCOPIQUES

- Inox 316
- Avec consoles de maintien réglables
- Livrées avec fixations
- Raccord demi-lune Ø 20
- 4 longueurs :
 - ▶ **RAL1** (640-1000 mm),
 - ▶ **RAL2** (1000-1500 mm),
 - ▶ **RAL3** (1500-2000 mm),
 - ▶ **RAL4** (2000-2500 mm)



ADAPTATEURS POUR FIXATION DIRECTE SUR LA VANNE

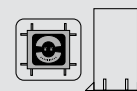
▶ FIXVOLANT, FIX26/30

- Adaptateur pour volant ou embout 26/30
- Inox 316 et PEHD



▶ BOUCHE À CLÉ

- Sert à visualiser et à protéger le passage de la clé de manoeuvre
- Polyester et Fonte (Nous consulter)



VAN"O"FLEX® KSA HD

VANNES / VANNES DE SECTIONNEMENT POUR L'ASSAINISSEMENT

→ ACCESSOIRES - COMMANDE MOTORISÉE -

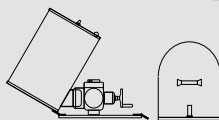
▶ SERVOFLEX

- Servomoteur avec possibilité de bloc de commande à distance* (Matic).
 - Voir documentation SERVOFLEX
- *Nécessite le SUPPORTCDE ci-dessous.



▶ COUVMOTEUR

- Couvercle de protection en PEHD pour Servomoteur



▶ SUPPORTCDE

- Support pour module de commande à distance



MOTEURS MOBILES

▶ MM-APB60N

à batterie
Couple Max : 68 Nm



▶ MM-APS140N

à moteur thermique -
Couple Max : 147 Nm

- Voir documentation Moteurs Mobiles

RALLONGES, EMBOUTS ET ACCESSOIRES POUR RALLONGES

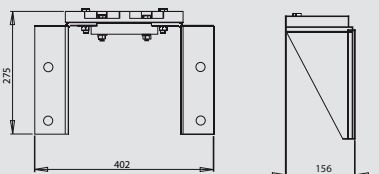
▶ EMBOUTMOTEUR

- Embout de connexion pour une installation du moteur / SERVOFLEX sur rallonge en Inox 316



▶ SUPPMURALTYPEA

- Support mural type A en Inox 304 et PEHD



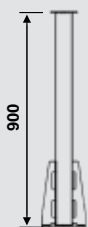
RALLONGES TÉLESCOPIQUES

- Inox 316
- Avec consoles de maintien réglables
- Livrées avec fixations
- Raccord demi-lune Ø 20
- 4 longueurs :
 - ▶ **RAL1** (640-1000 mm),
 - ▶ **RAL2** (1000-1500 mm),
 - ▶ **RAL3** (1500-2000 mm),
 - ▶ **RAL4** (2000-2500 mm)

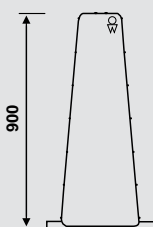
▶ COLONNE, COLONINC

- Colonne droite (livrée sans support) et inclinée (avec 2 supports) en Inox AISI 304 et PEHD

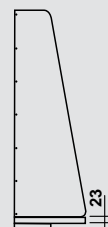
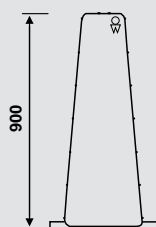
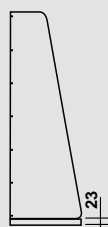
COLONNE RONDE



COLONNE



COLONINC

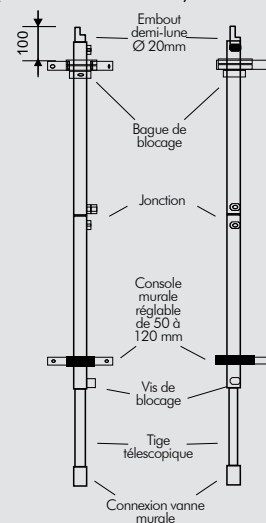


FACE

PROFIL



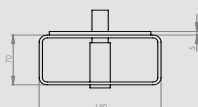
Supports pour colonne inclinée



ADAPTATEUR POUR FIXATION DIRECTE SUR LA VANNE

▶ FIXMOTEUR

- Kit de fixation en Inox 316 et PEHD pour une installation directe du servomoteur sur vannes KSA (jusqu'au DN 800 inclus).



VAN"O"FLEX[®] KSA HD

VANNES / VANNES DE SECTIONNEMENT POUR L'ASSAINISSEMENT

EXEMPLES DE RÉALISATIONS

KSA



KSA dans bassin



KSA dans regard



KHAM en milieu naturel



Déversoir rotatif



Déversoir empilable



Vannes sur mesure



Batardeau



Alimentation servomoteur par énergie solaire



**Z.A DRUISIEUX
26260 ST DONAT
SUR L'HERBASSE FRANCE
TÉL : +33(0)4 75 45 00 00
FAX : +33(0)4 75 45 17 05
www.norham.fr**

Graphisme : Société Be.art - www.be-art.fr

VOTRE DISTRIBUTEUR :